

RETROESCAVADEIRAS VOLVO
BL60B, BL70B

6,99 a - 9,8 t 86 a 100 hp



PAIXÃO POR DESEMPENHO.

Na Volvo Construction Equipment, não vamos simplesmente na onda. Desenvolvendo produtos e serviços que aumentam a produtividade, temos certeza de que podemos reduzir os custos e aumentar o lucro para os especialistas do setor. Como parte do Grupo Volvo, somos apaixonados por soluções inovadoras que o ajudarão a trabalhar de maneira ágil, sem dificuldades.

Ajudando você a fazer mais

Produzir mais com menos é uma marca da Volvo Construction Equipment. A produtividade elevada tem estado há muito tempo ligada ao baixo consumo energético, à facilidade de uso e à durabilidade. Quando o negócio é reduzir os custos ao longo da vida útil, a Volvo está em uma categoria à parte.

Projetadas para ajustarem-se às suas necessidades

Há muito em jogo quando o assunto é criação de soluções que se adaptem às necessidades específicas de aplicações em diferentes setores. Normalmente, a inovação envolve alta tecnologia, o que nem sempre é necessário. Algumas de nossas melhores ideias têm sido simples, baseadas em uma compreensão clara e profunda do dia a dia de trabalho de nossos clientes.



É possível aprender muita coisa em 180 anos

Ao longo dos anos, a Volvo desenvolveu soluções avançadas que revolucionaram o uso de equipamentos de construção. Nenhuma outra marca vive mais a segurança do que a Volvo. A proteção dos operadores e daqueles ao seu redor, e a minimização do impacto ambiental são valores tradicionais que continuam a dar forma à nossa filosofia de desenvolvimento de produtos.

Estamos ao seu lado

Oferecemos suporte à marca Volvo com as melhores pessoas. A Volvo é realmente uma empresa global, sempre pronta para dar suporte aos clientes de maneira rápida e eficiente, não importa onde eles estejam.

Temos paixão por desempenho.



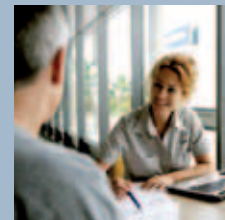
Volvo Trucks



Renault Trucks



Mack Trucks



UD Trucks

Volvo Buses

Volvo Construction Equipment

Volvo Penta

Volvo Aero

Volvo Financial Services

SEU ESPAÇO, SEU CENTRO DE COMANDO.



A retroescavadeira Volvo de última geração está aqui. Entre na cabine redesenhada e mais espaçosa e aumente a sua produtividade com um equipamento durável e de alto desempenho. A Volvo é a líder de mercado em conforto, e a cabine está melhor do que nunca, agora com maior área de armazenagem de objetos pessoais. Os instrumentos, controles e layout colocam você no comando do equipamento. Com grandes áreas envidraçadas, a visibilidade foi ampliada, o que ajuda a aumentar a segurança e a produtividade.



Cabine Volvo

Assuma o comando com os recursos de conforto ergonômico para o dia todo, como assento com ajustes múltiplos, coluna de direção e controles posicionados ergonomicamente. Um maior espaço interno, ventilação da cabine através de 13 saídas de ventilação e a opção de ar condicionado (A/C) oferecem um ambiente agradável para o operador. Excelente visibilidade através de amplas janelas, pilares estreitos e capô inclinado. A cabine mostrada na página 4 é uma versão de controles piloto da BL70B.

Compartimento refrigerado

Quando equipada com ar condicionado (AC), um grande compartimento ao lado da coluna de direção é refrigerado, oferecendo um armazenamento conveniente para bebidas e alimentos.

Coluna de direção ajustável

A Cabine Deluxe opcional possui uma coluna de direção com ajustes de inclinação e altura, permitindo mudanças de acordo com as preferências do operador.



Luz interno da cabine

Ao abrir a porta do lado esquerdo da cabine, a entrada é iluminada por uma luz interno grande e automática, que permite entrar e sair do equipamento com segurança.

Luzes de trabalho da cabine

As luzes de trabalho instaladas no teto da cabine são altamente ajustáveis, permitindo uma iluminação total do local de trabalho.

Amplio espaço em torno do assento

A cabine oferece mais espaço em torno do assento, fazendo com que o giro e a mudança de posição da carregadeira para escavadeira seja mais rápida e fácil. O operador conta com uma área maior entre o assento e a lateral da cabine, além de mais espaço para suas pernas em torno dos controles da escavadeira.

ESCAVAÇÃO COM CONTROLE TOTAL.

O equipamento oferece uma excelente visibilidade devido ao braço e à lança grandes, embora estreitos, no modo escavadeira. Este atributo, associado à grande força e à ampla rotação da caçamba, gera maior produtividade na construção de valas em qualquer tipo de terreno. Isto significa escavação com potência, desempenho e controle ergonômico.

205° de rotação da caçamba

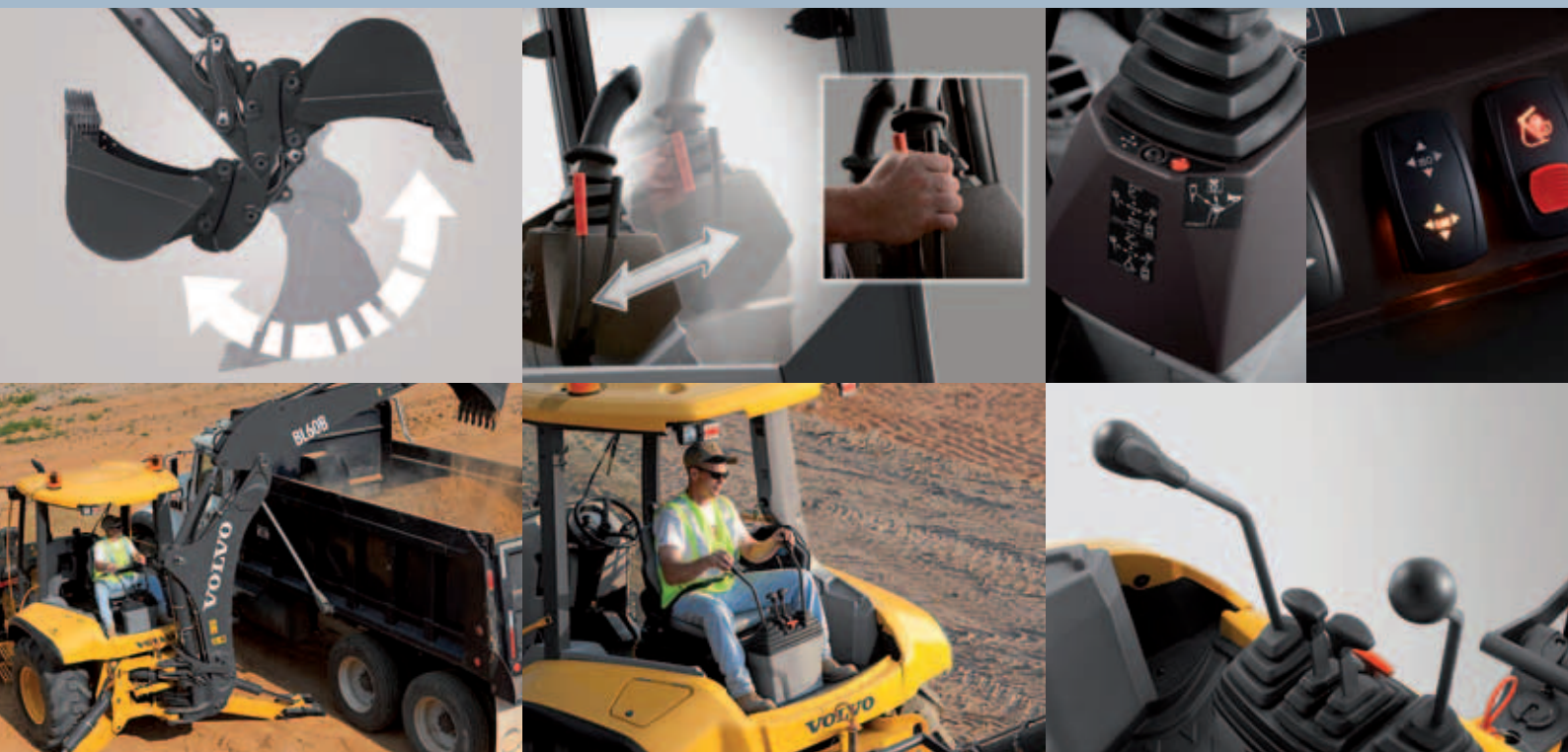
Uma articulador de caçamba fundida e uma rotação aprimorada de 205 graus permitem uma melhor escavação vertical de vala e um menor reposicionamento da máquina.

Torres de controle do comando ajustáveis

As torres de controle do comando com ajustes infinitos garantem que o comando encontre a posição de trabalho mais confortável, ideal durante longos períodos de operação.

Opção de mudança de controle ISO/SAE

Você pode mudar de forma simples e ágil do padrão de controle ISO ou SAE usando um interruptor dentro da cabine. Adapta-se às necessidades e preferências de qualquer operador.



Lança de escavadeira em arco

O formato em arco oferece resistência, maior alcance sobre muros altos, obstáculos e capacidade de escavar mais próximo da máquina. Além da maior capacidade de transportar e distribuir cargas de alto esforço, o equipamento torna mais fácil o carregamento de caminhões em áreas restritas.

Alavanca de comando mecânica

Os controles mecânicos da escavadeira são projetados para permitir uma operação confortável da máquina, com bastante espaço para as pernas e alavancas com espaço para o joelho ao operar ou girar no assento.

Manípulos de controle mecânicos

O manípulo ergonômicos reprojatados permitem uma ótima aderência e uma operação confortável durante todo o dia. O lado esquerdo tem um rolete, usado quando o sistema hidráulico auxiliar duplo estiver instalado.



Desempenho da escavadeira

O desempenho da escavadeira é excelente, devido ao projeto da articulação, do sistema hidráulico com compartilhamento de fluxo e dos controles ergonômicos. Possibilita um desempenho sólido em operações de escavação e elevação. Permite uma excelente visibilidade da vala e o trabalho em torno de obstáculos enterrados.

CARREGADEIRA LÍDER MUNDIAL.



As retroescavadeiras Volvo consolidam a experiência e a herança de cerca de 60 anos de liderança da Volvo no desempenho de suas carregadeiras. Ela o coloca no controle da poderosa e confiável lança de carregadeira e de implementos versáteis fazendo com que seu trabalho seja mais produtivo.



Desempenho da carregadeira

O carregamento de alto desempenho é obtido através de uma articulação de carregadeira mais durável e de um sistema hidráulico potente. Os cilindros de elevação grandes da carregadeira BL60B resultam em maior força de desagregação e capacidade de elevação em relação às séries anteriores. Controles com ajuste preciso permitem um carregamento eficiente e produtivo.

Controles do comando pilotado da carregadeira

A BL70B possui um comando de carregadeira multifuncional, de uma mão, controlado pelo piloto. O comando com recursos adicionais inclui botões para a mudança de sentido da máquina, redução automática e desengate da embreagem.

Bloqueio do diferencial / para-lamas traseiro

O bloqueio do diferencial, acionado por interruptor de pé, opera no eixo traseiro, oferecendo uma melhor tração da roda traseira em terreno escorregadios. Os para-lamas traseiros foram desenhados para evitar as projeções de lama e detritos nas janelas da cabine. As faixas pretas de extensão dos para-lamas podem ser facilmente substituídas se forem danificadas.



Controles mecânicos da carregadeira

A BL60B possui alavancas controladas mecanicamente. Uma segunda alavanca separada é usada para controlar uma caçamba multiuso (se instalada). As duas alavancas são projetadas para acionar com uma mão.

Cinemática do braço de elevação de inclinação única

O cilindro de inclinação única autonivelado fornece a resistência e a potência de um sistema de articulação dupla, mas com maior visibilidade dos implementos dianteiros. Você pode realizar as aplicações da carregadeira com grande elevação e alta força de desagregação. Menor pontos de articulação para menor manutenção.

POTÊNCIA COM PRECISÃO.

O desempenho hidráulico da Volvo adapta-se constantemente às necessidades do seu trabalho. Ao operar duas ou mais funções simultaneamente, o compartilhamento de fluxo garante uma distribuição de fluxo equilibrada, para operações multiuso suaves e precisas.

Duas opções de sistemas hidráulicos auxiliares

Linha hidráulica de acionamento único para uso com implementos unidirecionais, como martelos hidráulicos.

Novo circuito hidráulico auxiliar para uso com implementos de ação única ou dupla, como martelo hidráulico, pinça hidráulica e perfuratrizes.

Sistema hidráulico sensível à carga - BL70B

Uma bomba de pistão de fluxo variável adapta continuamente o fornecimento de fluxo para corresponder à força necessária. A ação sobre o equipamento de trabalho é diretamente proporcional à força aplicada aos controles. A BL60B é equipada com uma bomba de engrenagem de fluxo fixo confiável.



Botão com rolete de polegar

Um rolete controlado pela ponta do dedo, fácil de usar, está incluído na opção hidráulica combinada de atuação dupla/única. Proporciona controle ergonômico e preciso do implemento.

Ajuste do fluxo hidráulico

Ajuste do fluxo máximo - disponível em várias configurações adicionais - pode ser realizado a partir da cabine. Este atributo oferece uma precisão ainda maior para controlar implementos como uma caçamba multiuso ou um pinça hidráulico.



Desempenho hidráulico

O sistema hidráulico com compartimento de fluxo, item de série, mantém a pressão e o fluxo para controle multifuncional. Um implemento como pinça hidráulica pode ser instalado para aumentar a versatilidade da máquina para o posicionamento preciso de pedras e outros objetos.

MANTENHA SUA MÁQUINA MAIS TEMPO DISPONÍVEL.



Acesso à manutenção

Economize tempo com um capô basculante em uma peça e pontos de manutenção e verificação agrupados, facilmente visíveis e acessíveis no nível do solo. Além disso, você conta com longos intervalos de lubrificação que contribuem para aumentar o tempo de disponibilidade do equipamento, reduzindo custos operacionais

Faça rapidamente a sua manutenção com filtros e pontos de manutenção agrupados de fácil alcance e visibilidade no nível do solo. O equipamento possui também uma caixa de ferramentas com um design inovador que oferece amplo espaço para armazenamento, além de maior acesso e segurança.

Caixa de ferramentas

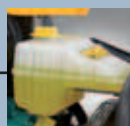
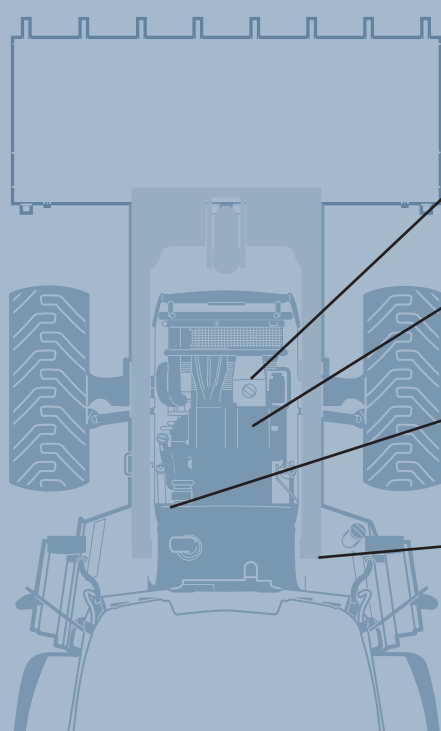
A caixa de ferramentas/bateria é integrada no acesso da cabine no lado esquerdo. O amplo espaço de armazenamento - acessado e mantido em uma posição aberta e segura - permite guardar com mais segurança objetos grandes fora da cabine. Pode ser trancada com a chave da máquina ou com um cadeado pessoal.

Acesso à caixa de fusíveis

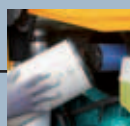
A caixa de fusíveis está localizada dentro da cabine, para proteção contra sujeira e umidade. Os fusíveis podem ser acessados com facilidade e rapidez por trás de um painel de acesso desmontável.

Radiador de óleo basculante

O radiador de óleo hidráulico, posicionado na frente do radiador do motor, pode se inclinar para frente para um acesso fácil e total. Isso faz com que a limpeza do radiador de óleo hidráulico e do radiador do motor seja simples, economizando tempo.



O tanque de expansão do refrigerante é facilmente acessível para verificações de manutenção diárias rápidas.



Acessível no nível do solo, o grande filtro de dois elementos está posicionado acima do motor.



Os principais componentes estão equipados com bujões de drenagem do tipo de liberação rápida e fácil.



O filtro de óleo do motor e os filtros de combustível estão localizados no lado direito da máquina, acessíveis no nível do solo com o capô levantado.

ACESSO NOS DOIS LADOS.



Ampla cabine

A cabine foi redesenhada para oferecer mais espaço sobre a cabeça do operador e em torno do assento, com ampla área para as pernas e para a armazenagem de objetos pessoais.

Visibilidade

Grandes áreas envidraçadas em todos os lados oferecem uma excelente visibilidade em torno, para um trabalho com mais segurança.



Facilidade de manutenção.

Fácil manutenção no nível do solo, com menos pontos de lubrificação, permitindo uma manutenção diária rápida.



Desempenho da carregadeira

Grandes forças de desagregação são obtidas através de uma articulação de carregadeira bastante durável e de um potente sistema hidráulico.

Confiabilidade robusta

Construção de alta resistência em toda a máquina - do chassi de aço pesado aos componentes duráveis de alta qualidade.

Caixa de ferramentas grande

Integrada aos degraus da cabine para fornecer uma armazenagem ampla e facilmente acessível para ferramenta e baterias.

Bloqueio do diferencial

Acionado por um interruptor de pé, bloqueia o diferencial traseiro para fornecer a máxima tração em condições de piso molhado e escorregadio.



Valor residual com estilo

O projeto moderno e com estilo e a qualidade dos materiais garantem baixos custos de propriedade, satisfação e alto valor de revenda.



Desempenho da escavadeira

Controle de precisão e alto desempenho derivados da uniformidade de projeto, conexões, motor e sistema hidráulico.



Sistema hidráulico de fluxo compartilhado

A pressão e o fluxo são mantidos para controle multifuncional, junto com o ajuste de fluxo para o controle de implementos de precisão.

Versatilidade

Linha auxiliar combinada (atuação dupla/simples) para um alto controle de uma ampla gama de implementos - de martelo a pinça hidráulica e outros.



CareTrack*

O CareTrack permite o monitoramento de uso, o rastreamento geográfico e os lembretes de manutenção, para uma melhor gestão da máquina.

* Nos mercados onde o CareTrack está disponível

DESEMPENHO VERSÁTIL.

Você tem uma ampla gama de trabalhos para fazer e a retroescavadeira Volvo é uma máquina versátil que lhe possibilita realizar eficazmente seu serviço. Você pode usar um conjunto de garfo para pallets para manipulação de materiais. Pode quebrar o pavimento com um martelo hidráulico e remover os resíduos com uma caçamba para serviços pesados. O equipamento permite escavar uma vala para depois levantar e posicionar tubos pesados no local. Você pode também usar. Use uma caçamba multiuso para encher a vala com terra e realizar o acabamento do aterro. Tudo isso e muito mais. Uma máquina. Uma solução: sua retroescavadeira Volvo.



Engate Rápido Hidráulico

O Engate Rápido hidráulico Volvo que permite que o pino nos implementos de interface sejam engatados e desengatados na posição padrão ou na posição de frente. Um Engate Rápido mecânico também está disponível.



Suporte de implemento hidráulico da carregadeira

O suporte de implemento hidráulico TPV da Volvo permite a troca rápida e fácil de implementos. O suporte de implemento com pinos de travamento hidráulicos é resistente e fácil de operar. O encaixe de precisão e a engenharia de qualidade com grandes ganchos redondos fazem com que seja fácil operar o implemento para o suporte.

Sistema de Dentes Volvo

O dispositivo de travamento vertical patenteado da Volvo facilita e torna mais rápidas a montagem e a remoção.





O DESEMPENHO SUPERIOR MERECE UM AMPLO SUPORTE.

O dia em que você recebe sua nova retroescavadeira Volvo marca o início de seu relacionamento de trabalho com a Volvo. Desde produtos para manutenção e conservação até uma ampla gama de opcionais e implementos - a Volvo tem um amplo portfólio de produtos de reposição para agregar continuamente valor ao seu negócio.

A Volvo projeta e constrói suas máquinas. Por isso, sabe mantê-las operando como ninguém. Quando se trata da sua máquina, os técnicos treinados da Volvo são os maiores especialistas.

Nossos técnicos trabalham com as ferramentas e as técnicas de diagnóstico líderes do setor, usando somente as peças genuínas da Volvo para oferecer os níveis mais elevados de qualidade e de serviço. Converse com seu distribuidor Volvo sobre como os serviços genuínos da Volvo podem fornecer os serviços e os planos de manutenção que se adaptam melhor a você e a seus negócios.



Máquinas avançadas precisam de um suporte de ponta. Seu distribuidor Volvo pode fornecer um catálogo de serviços projetados para obter o máximo de sua máquina, ajudando-lhe a aumentar o tempo disponível, a produtividade e o valor residual. Em um amplo leque de sofisticadas ofertas de suporte se destacam:

Planos de serviço que vão das inspeções rotineiras de desgaste até acordos detalhados de manutenção e de reparo.

A análise e o diagnóstico o ajudam a compreender o funcionamento de sua máquina, ressaltar problemas de manutenção potenciais e identificar onde o desempenho pode ser melhorado.

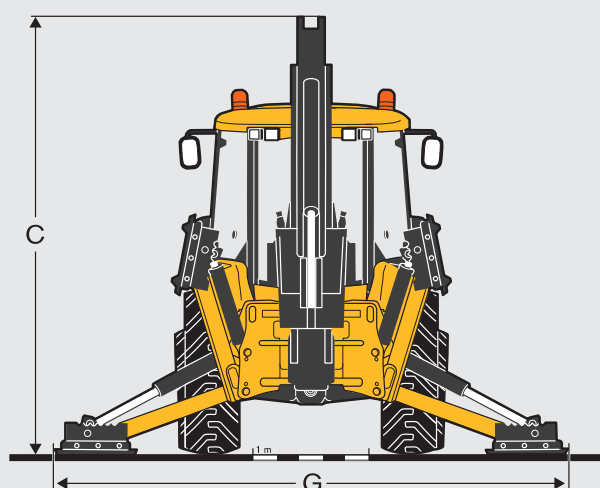
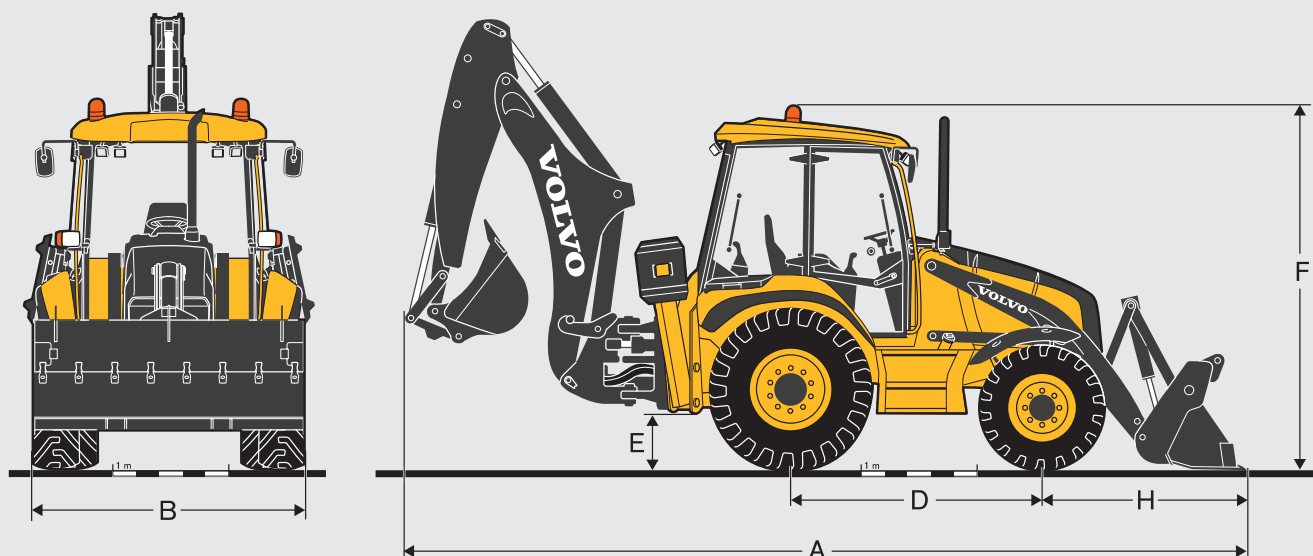


CareTrack*

Pergunte ao seu distribuidor como instalar em sua retroscavadeira o CareTrack, o avançado sistema de telemática da Volvo. O CareTrack lhe oferece as informações necessárias da máquina para um melhor planejamento e um trabalho mais inteligente, como relatórios de uso diário e lembretes de manutenção. Você pode economizar combustível. Você pode reduzir os custos. Você pode maximizar a lucratividade. Tudo isso é possível com o CareTrack.

* Nos mercados onde o CareTrack está disponível

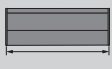

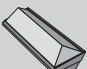
ESPECIFICAÇÕES.





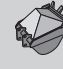

Dimensões (configuração padrão)

		BL60B	BL70B
A	Comprimento total	m 7,25	7,25
B	Largura total	m 2,35	2,35
C	Altura total	m 3,75	3,75
D	Distância entre eixos 4WD	m 2,22	2,22
E	Distância livre do solo	m 0,37	0,37
F	Altura do alto do ROPS (cabine/capota)	m 2,9	2,9
G	Largura total do estabilizador	m 3,85	3,85
H	Comprimento da caçamba dianteira até o eixo	m 1,93	1,98

Caçambas da carregadeira

			
	Largura	Peso	Capacidade
Caçamba de uso geral	mm 2 250	kg 345	m ³ 0,8
Caçamba de uso geral	mm 2 350	kg 475	m ³ 1,0
Caçamba multiuso	mm 2 350	kg 790	m ³ 1,0

Caçambas da escavadeira

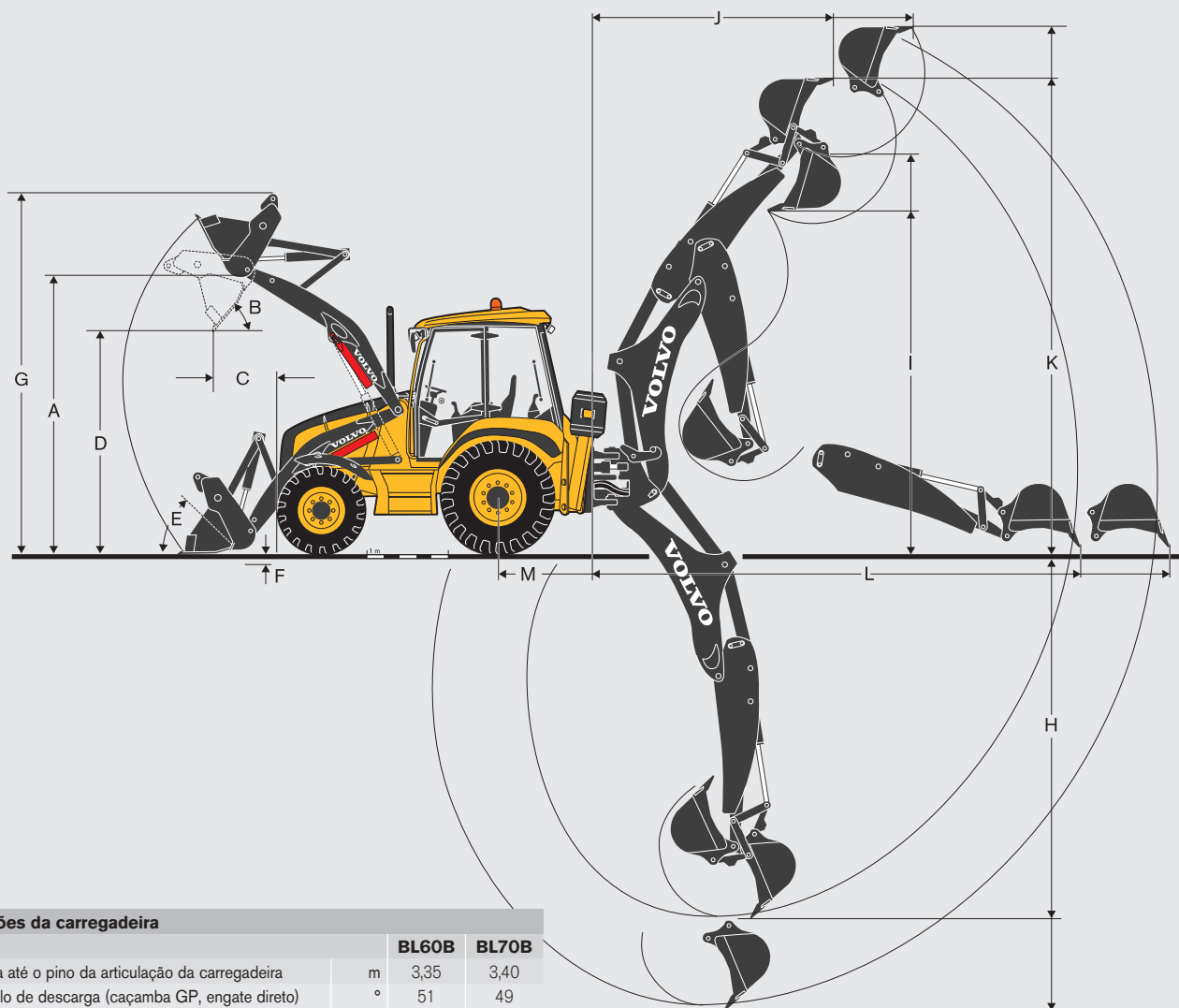
				
	Largura	Peso	Capacidade	Qtde dentes
Caçamba de escavadeira de trabalho padrão	mm 310	kg 97	m ³ 0,08	3
	mm 410	kg 105	m ³ 0,11	3
	mm 450	kg 115	m ³ 0,13	4
	mm 625	kg 130	m ³ 0,19	4
	mm 925	kg 137	m ³ 0,29	5
Caçamba de escavadeira para serviços pesados	mm 310	kg 125	m ³ 0,09	3
	mm 465	kg 147	m ³ 0,14	4
	mm 625	kg 174	m ³ 0,20	5
	mm 765	kg 198	m ³ 0,33	6
Caçamba de escavadeira para acabamento	mm 925	kg 222	m ³ 0,33	6
	mm 1 200	kg 135	m ³ 0,17	0
	mm 1 500	kg 158	m ³ 0,21	0

Motor	BL60B	BL70B
Motor Volvo a diesel de baixa emissão conforme os regulamentos EPA Tier 3 e Estágio 3A, injeção direta, turboalimentado, 4 cilindros, 4,8l de cilindrada, refrigerado a líquido.		
Modelo	Volvo D5D CDE3	
Taxa de compressão	18,1:1	
Curso	130	
Potência líquida (ISO 9249 / DIN 6271) na rotação nominal do motor	kW (hp)	62 (83) 68 (91)
Potência bruta (ISO 14396) na rotação nominal do motor	kW (hp)	64 (86) 70 (94)
Rotação nominal	rpm	2 200
Torque líquido máximo e 1600 rpm (ISO 9249/DIN 6271)	Nm	380 400
		400 420
Peso		
Peso operacional mín/máx	kg	6 990 / 9 280
		7 610 / 9 830
Sistema hidráulico		
Fluxo fixo, centro aberto, bomba de engrenagem		• -
Fluxo variável, centro fechado, sensor de carga		- •
Fluxo máximo	l/min	112 163
Pressão de trabalho - escavadeira	bar	250 250
Pressão de trabalho - carregadeira	bar	220 250
Compartilhamento de fluxo		• •
Trem de força		
Eixo dianteiro		
Carga nominal - dinâmica (*eixo para Serviço Pesado)	kg	7 138 9 687*
Carga nominal - estática (*eixo para Serviço Pesado)	kg	17 845 24 218*
Oscilação máxima na roda	°	16
Eixo traseiro		
Carga nominal - dinâmica	kg	7 648
Carga nominal - estática	kg	19 120
Bloqueio do diferencial (sistema hidráulico de comando servo-elétrico)	%	100
Direção		
Direção com sensor de carga hidrostática com cilindro único protegido, com atuação dupla, por trás do eixo dianteiro com graxeira remota para o pino de pivô do eixo.		
Ângulo de direção	°	55
Volts até o batente		4
Oscilação do eixo	°	16 (8)
Raio de giro entre meio-fios 2WD com freios/sem freios	m	3,1 / 3,8 -
Raio de giro entre paredes 2WD com freios/sem freios	m	4,7 / 5,3 -
Raio de giro entre meio-fios 4WD com freios/sem freios	m	3,3 / 4,6 3,3 / 4,1
Raio de giro entre paredes 4WD com freios/sem freios	m	4,9 / 5,8 4,9 / 5,9
Transmissão		
Quatro marchas totalmente sincronizadas à frente e à ré Modo mecânico powershuttle ou eletro-hidráulico powershift, totalmente automático na quarta marcha. Alavanca para a frente e para trás eletro-hidráulica na coluna da direção (interruptor no controle de piloto da carregadeira da BL70B).		
Velocidade de deslocamento		
Powershuttle		
1ª marcha	km/h	5,5 5,2
2ª marcha	km/h	8,8 8,4
3ª marcha	km/h	17,7 17
4ª marcha	km/h	35,4 34
Powershift		
1ª marcha	km/h	5,6 5,3
2ª marcha	km/h	9,1 8,7
3ª marcha	km/h	18,3 17,6
4ª marcha	km/h	34,7 33,3
Freio		
Tipo de freio de serviço: freios a disco autoajustado com dois discos cada lado, imersos em óleo, servo-assistidos, Tipo de freio de estacionamento: disco externo no eixo de entrada.		

Sistema elétrico	BL60B	BL70B
Bateria padrão de 12 V. com conexões à prova d'água, 690 CCA, c/ opção de bateria dupla, alternador padrão de 95 amp (voltagem de carga: 13,8 V)		
Capacidades de abastecimento de serviço		
Sistema de combustível	l	150
Sistema hidráulico	l	140
Sistema de arrefecimento	l	22
Reservatório hidráulico	l	48
Óleo do motor (incluindo filtro)	l	14
Capacidade de óleo do eixo dianteiro (incluindo diferencial e cubos)	l	8,1
Capacidade de óleo do eixo traseiro (incluindo diferencial e cubos)	l	14,5
Capacidade de óleo da transmissão		
Powershuttle	l	21
Powershift	l	21,5
Capacidade do sistema de A/C	l	1,6
Desempenho do A/C em BTUs	kW	6,15
Desempenho do aquecedor em BTUs		12
Desempenho da escavadeira		
A lança da escavadeira, estreita e curvada, tem uma construção em caixa soldada, com menos componentes e soldas, para garantir uma resistência superior e inclui uma trava da lança acionada por interruptor e um pino de trava de giro manual. O pivo central é composto de ferro fundido para permitir um movimento e giro flexíveis. O braço extensível amplia o alcance em 1 m. Intervalo de lubrificação semanal (50 horas).		
Braço padrão		
Largura da caçamba	mm	610
Capacidade da caçamba	m³	0,2
Força de desagregação da caçamba ISO/SAE J1179	kN	55,7 / 50 62,4 / 56
Força de corte do braço SAE J1179	kN	32,6 38,8
Rotação da caçamba	°	205
Braço extensível		
Largura da caçamba	mm	610
Capacidade da caçamba	m³	0,2
Força de desagregação da caçamba, retraída ou estendida ISO/SAE J1179	kN	55,7 / 50 62,4 / 56
Força de corte do braço retraído/estendido SAE J1179	kN	32,6 / 24,3 38,8 / 28,9
Rotação da caçamba	°	205
Desempenho da carregadeira		
A articulação da carregadeira patenteada da Volvo apresenta um único cilindro e é autonivelada, com flutuação e retorno-a-escavação. A carregadeira tem construção em caixa soldada, interligadas por uma estrutura resistência e cilindros de elevação duplos soldados por fricção. Intervalo de lubrificação semanal (50 horas).		
Capacidade de elevação a altura total		
Caçamba GP, engate direto, 1 jd cúbica (0,8 m³)	kg	3 020 -
Caçamba GP/MP, engate direto, 1,3 jd cúbica (1 m³)	kg	2 830 / 2 630 3 320 / 3 130
Força de desagregação da caçamba		
Caçamba GP, engate direto, 1 jd cúbica (0,8 m³)	kN	52 -
Caçamba GP/MP, engate direto, 1,3 jd cúbica (1 m³)	kN	45,3 / 43,7 57,1 / 55,5
Força de desagregação do braço da carregadeira		
Caçamba GP, engate direto, 1 jd cúbica (0,8 m³)	kN	51,7 -
Caçamba GP/MP, engate direto, 1,3 jd cúbica (1 m³)	kN	48,5 / 45,5 55,4 / 52,9
Pneus (Padrão)		
Dianteiros 2WD	11L x 16, 12 PR	-
Dianteiros 4WD	12L x 16,5, 10 PR / 12,5/80-18, 14 PR*	12,5/80-18, 14 PR
Traseiro	19,5L x 24,10 PR	19,5L x 24,10 PR
Nível de ruído		
Dentro da cabine	dB(A)	75
Fora da cabine	dB(A)	102

* Quando usa eixo para Serviço Pesado

ESPECIFICAÇÕES.



Dimensões da carregadeira

		BL60B	BL70B
A	Altura até o pino da articulação da carregadeira	m 3,35	3,40
B	Ângulo de descarga (caçamba GP, engate direto)	° 51	49
C	Alcance de descarga a 45° (Caçamba GP, 1 m ³ , engate direto)	m 1,03	1,02
D	Altura de descarga a 45° (Caçamba GP, engate direto)	m 2,78	2,80
E	Recollimento da caçamba no nível do solo (Caçamba GP, engate direto)	° 46	45
F	Profundidade máxima de escavação (Caçamba GP, engate direto)	m 0,29	0,21
G	Altura operacional máxima (Caçamba MP, engate direto)	m 4,10	4,31
	Ângulo máximo de nivelamento (caçamba GP, engate direto)	° 117	115

Dimensão da escavadeira - Braço padrão*

		BL60B	BL70B
H	Profundidade máxima de escavação (SAE)	m 4,45	4,54
	Profundidade de escavação SAE (0,61 m) fundo chato	m 4,43	4,51
	Profundidade de escavação SAE (2,44 m) fundo chato	m 4,11	4,18
I	Altura de carga	m 3,72	3,62
J	Alcance na altura máxima	m 2,51	2,64
K	Altura operacional	m 5,81	5,72
L	Alcance a partir do ponto da articulação da lança no nível do solo	m 6,03	6,03
M	Alcance a partir do eixo traseiro	m 7,17	7,17

Dimensão da escavadeira - Braço extensível*

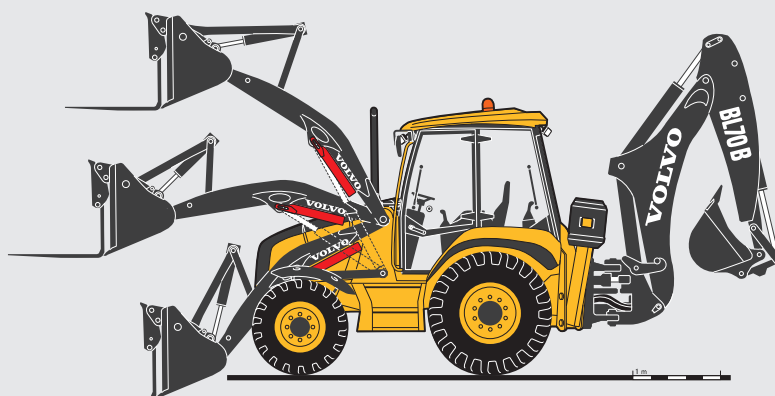
		BL60B	BL70B
H	Profundidade máxima de escavação (SAE) Ret	m 4,45	4,54
	Profundidade de escavação máxima (SAE) Est	m 5,52	5,60
	Profundidade de escavação SAE (0,61 m) fundo chato Ret	m 4,43	4,51
	Profundidade de escavação SAE (0,61 m) fundo chato Est	m 5,49	5,56
	Profundidade de escavação SAE (2,44 m) fundo chato Ret	m 4,11	4,19
	Profundidade de escavação SAE (2,44 m) fundo chato Est	m 5,23	5,31
I	Altura de carga Ret	m 3,72	3,63
	Altura de carga Est	m 4,36	4,26
J	Alcance de carga na altura máxima Ret	m 2,50	2,63
	Alcance de carga na altura máxima Est	m 3,36	3,51
K	Altura operacional Ret	m 5,82	5,72
	Altura operacional Est	m 6,45	6,33
L	Alcance a partir da articulação da lança no nível do solo Ret	m 6,03	6,03
	Alcance a partir da articulação da lança no nível do solo Est	m 7,00	7,00
M	Alcance a partir do eixo traseiro Ret	m 7,17	7,18
	Alcance a partir do eixo traseiro Est	m 8,14	8,16
	Torque de giro	kN	26

* com Quick Coupler

CAPACIDADE DE ELEVAÇÃO DA CARREGADEIRA.

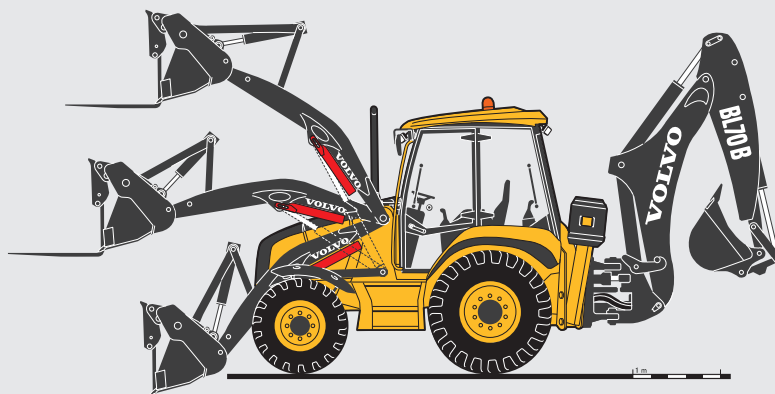
Especificações de Operação com garfos rebatível em uma caçamba GP*

		BL60B	BL70B
Comprimento do Dente do Garfo	mm	1 070	
Posição do centro de gravidade da carga (conforme o ISO 2330)	mm	500	
Carga operacional	kg	1 480	1 780



Especificações de Operação com garfos rebatível em uma caçamba MP*

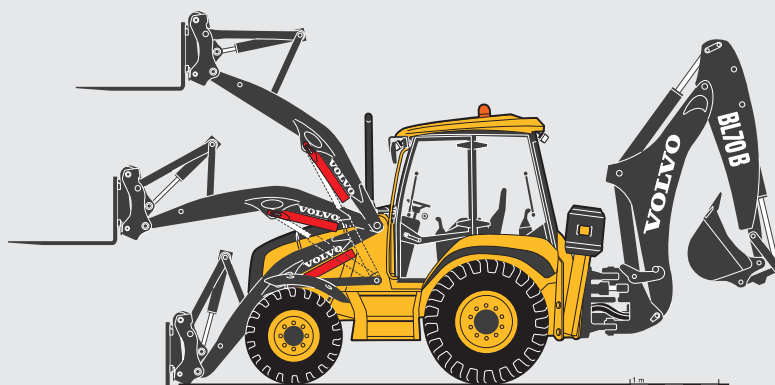
		BL60B	BL70B
Comprimento do Dente do Garfo	mm	1 070	
Posição do centro de gravidade da carga (conforme o ISO 2330) carga	mm	500	
Carga operacional	kg	1 340	1 640



Especificações de Operação com garfos para pallets no suporte de implementos da carregadeira BL70B*

		BL60B	BL70B
Comprimento do Dente do Garfo	mm	1 200	
Posição do centro de gravidade da carga (conforme o ISO 2330)	mm	500	
Carga operacional	kg	2 280	2 630

* De acordo com o padrão ISO 14397-1;SAE J732, braço padrão equipado com caçamba de 300mm, capota



Tempos de ciclo com Caçamba GP

Tempos de Ciclo da Carregadeira com caçamba GP (segundos)	BL60B	BL70B
Elevação à altura total	4,1	4,6
Tempo de descarga	1,9	1,8
Tempo de recolhimento	2,4	2,3
Abaixamento	3,4	3,1

CAPACIDADE DE LEVANTAMENTO DA ESCAVADEIRA BL60B.

Os números de capacidade de elevação seguem a norma SAE J31.

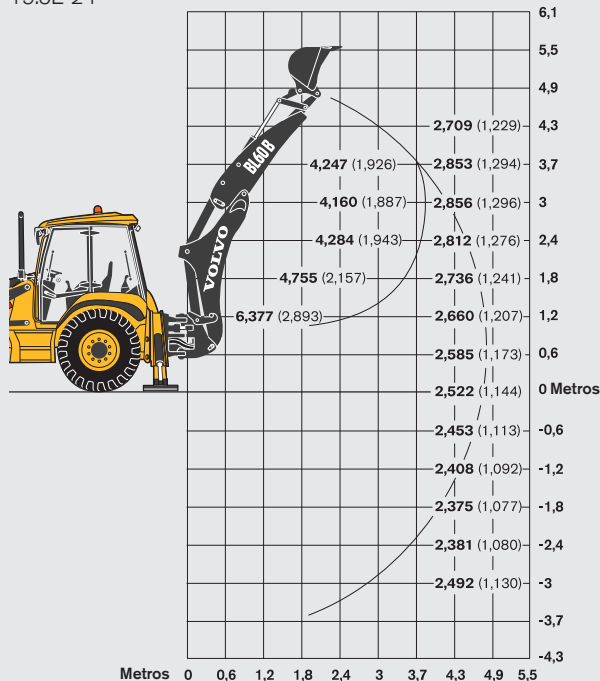
Todos os números estão declarados em libras (quilos).

O arco grande indica a elevação da lança.

O arco pequeno indica a elevação do braço com a lança a 63 graus.

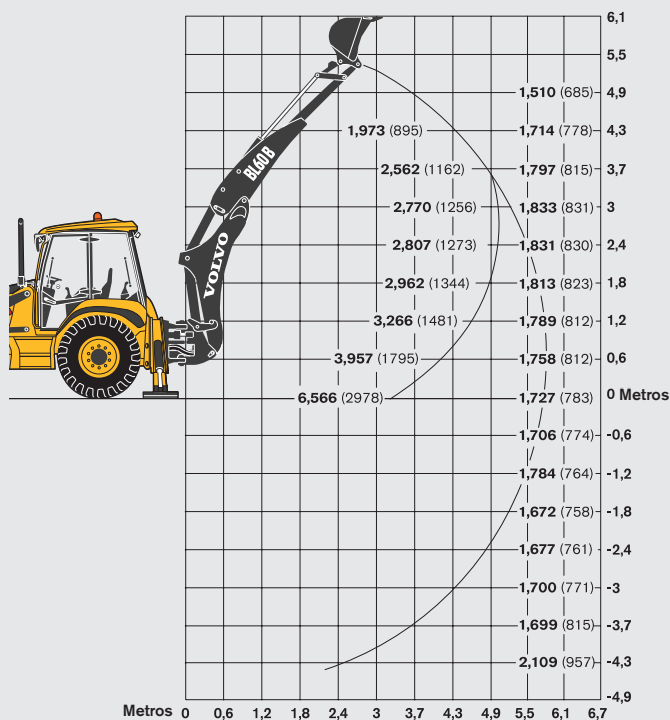
Retroscavadeira BL60B com Braço Padrão

Equipada com caçamba de escavadeira de serviço pesado de 24" (610 mm), caçamba de carregadeira para serviço pesado de 1,3 jd cúbicas (1m³), pneus dianteiros 11-16 SL e pneus traseiros 19.5L-24



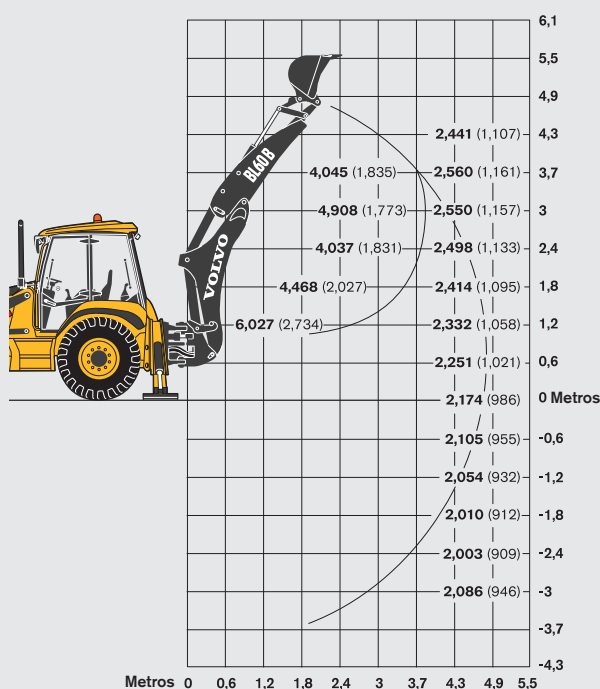
Retroscavadeira BL60B com Braço Extensível, Estendido

Equipada com caçamba de escavadeira de serviço pesado de 24" (610 mm), caçamba de carregadeira para serviço pesado de 1,3 jd cúbicas (1m³), pneus dianteiros 11-16 SL e pneus traseiros 19.5L-24



Retroscavadeira BL60 com Braço Extensível, Retraído

Equipada com caçamba de escavadeira de serviço pesado de 24" (610 mm), caçamba de carregadeira para serviço pesado de 1,3 jd cúbicas (1m³), pneus dianteiros 11-16 SL e pneus traseiros 19.5L-24



CAPACIDADE DE LEVANTAMENTO DA RETROSCAVADEIRA BL70B.

Os números de capacidade de elevação seguem a norma SAE J31.

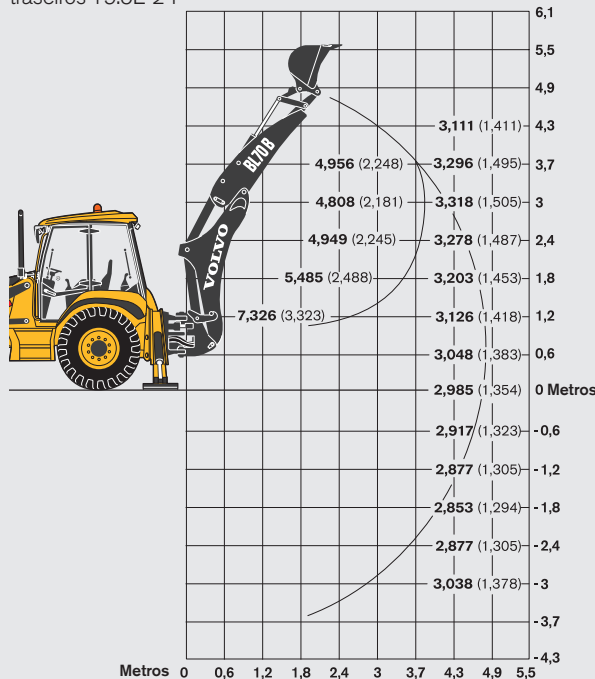
Todos os números estão declarados em libras (quilos).

O arco grande indica a elevação da lança.

O arco pequeno indica a elevação do braço com a lança a 63 graus.

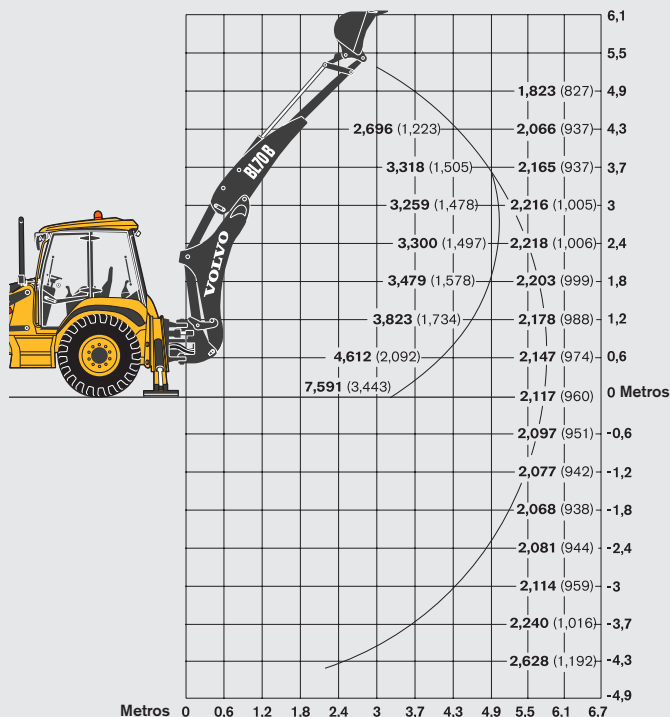
Retroscavadeira BL70B com Braço Padrão

Equipada com caçamba de escavadeira de serviço pesado de 24" (610 mm), caçamba de carregadeira para serviço pesado de 1,3 jd cúbicas (1 m³), pneus dianteiros 12.5/80x18 e pneus traseiros 19.5L-24



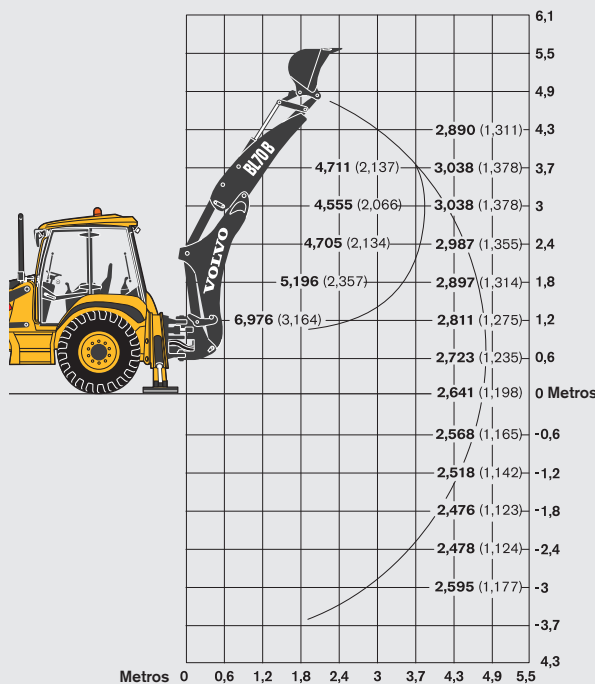
Retroscavadeira BL70B com Braço Extensível, Estendido

Equipada com caçamba de escavadeira de serviço pesado de 24" (610 mm), caçamba de carregadeira para serviço pesado de 1,3 jd cúbicas, pneus dianteiros 12.5/80x18 e pneus traseiros 19.5L-24



Retroscavadeira BL70B com Braço Extensível, Retraído

Equipada com caçamba de escavadeira de serviço pesado de 24" (610 mm), caçamba de carregadeira para serviço pesado de 1,3 jd cúbicas (1 m³), pneus dianteiros 12.5/80x18 e pneus traseiros 19.5L-24



EQUIPAMENTOS.

EQUIPAMENTO DE SÉRIE

	BL60B	BL70B
Motor		
Volvo D5D 4,8 l) diesel turboalimentado	•	•
83 hp líquidos SAE (62kW) / 86 hp brutos (64kW)	•	•
91 hp líquidos SAE (68kW) / 94 hp brutos (70kW)		•
está de acordo com os requisitos do EPA Tier 3/Stage 3A	•	•
Proteção do ventilador do motor	•	•
Tanque de combustível, com capacidade de 150 litros	•	•
Grade dianteira	•	•
Capô do motor em peça única, basculante para trás, para facilitar a manutenção	•	•
Sistema elétrico		
Bateria, 690 CCA	•	•
Sistema hidráulico		
Refrigerador do óleo hidráulico	•	•
Fluxo constante no sistema hidráulico MP da carregadeira		•
Trem de força		
Tração em duas rodas	•	
Tração nas quatro rodas		•
Freios a disco banhado em óleo	•	•
Bloqueio do diferencial	•	•
Reversão rápida, todas as marchas	•	•
Conversor de torque	•	•
Transmissão powershuttle de quatro velocidades	•	•
Botões de Frente/Ré/Neutro e neutralização da transmissão no joystick da carregadeira		•
Botão de neutralização da transmissão no comando mecânico da carregadeira		•
Pedais de freio independentemente ou intertravados	•	•
Freio assistido 4WD acima de 20 km/h	•	•
Direção hidráulica	•	•
Aceleradores, manual e de pedal	•	•
Carregadeira		
Braços com cilindros de elevação duplos e cilindro de inclinação único, montado no centro	•	•
Joystick de comando pilotado		•
Alavancas de comando mecânico	•	
Sistema hidromecânico autonivelado, flutuação do braço da carregadeira e retorno a escavação da caçamba	•	•
Escavadeira		
Retroescavadeira com pivô central	•	•
Trava eletro-hidráulico de transporte da lança	•	•
Trava de giro para transporte	•	•
2 alavancas mecânicas ISO ou SAE	•	•
Olhal para içamento	•	•
Cabine (ROPS/FOPS nível 2)		
Consulte a matriz de configuração da cabine	•	•
Manutenção e Conservação		
Indicadores:		
Temperatura do refrigerante	•	•
Nível de combustível	•	•
Horímetro	•	•
Lâmpadas de advertência e controle		
Motor com elemento de pré-aquecimento	•	•
Motor com alta temperatura do refrigerante	•	•
Baixa pressão do óleo do motor	•	•
Filtro de ar do motor	•	•
Alta temperatura do óleo da transmissão	•	•
Indicador de manutenção	•	•
Carregamento de baterias	•	•
Filtro de óleo hidráulico	•	•
Alta temperatura do óleo hidráulico	•	•
Baixa temperatura do óleo hidráulico	•	•
Lâmpadas de advertência e controle	•	•

	BL60B	BL70B
Caixa de ferramentas grande - externa	•	•
Intervalos de lubrificação de 50 horas	•	•
Buzina	•	•
Cigarra de advertência	•	•
Suporte de segurança integrada	•	•

EQUIPAMENTO OPCIONAL

	BL60B	BL70B
Motor		
91 hp líquidos SAE (68kW) / 94 hp brutos (70kW)	•	
98 hp líquidos SAE (73kW) / 100 hp brutos (74,9kW)		•
Pré-filtro ciclônico	•	•
Sistema elétrico		
Bateria, adicional	•	•
Sistema hidráulico		
Sistema hidráulico para implemento manual	•	•
Tampa do tanque hidráulico com trava	•	•
Circuito de interrupção do sistema hidráulico	•	•
Óleo hidráulico mineral VG68 para ambientes com elevadas temperaturas	•	•
Trem de força		
Tração nas quatro rodas	•	
Transmissão powershift totalmente automática com função kick down	•	•
Velocímetro para transmissão powershuttle	•	•
Proteção do cardã	•	•
Para-lamas dianteiros		•
Sistema de elevação do braço	•	•
Pneus dianteiros de 18"	•	•
Pneus - radiais		•
Escavadeira		
Braço extensível	•	•
Controles piloto SAE ou ISO em lugar dos controles mecânicos		•
Padrão do comando da escavadeira SAE ou escavadeira ISO selecionável por interruptor elétrico interno na cabine (BL70B)		•
Outros		
Alarme de marcha ré	•	•
Horímetro adicional	•	•
Sapatas estabilizadoras para piso pavimentado (de série)	•	•
Proteção do cilindro do estabilizador	•	•
Sapata reversível	•	•
Proteção das mangueiras do pivô central	•	•
Preparação para climas frios (aquecedor do bloco do motor, bateria dupla e óleo hidráulico VG32)	•	•
Implementos da escavadeira		
Engate rápido Hidráulico	•	•
Engate rápido Mecânico	•	•
Caçambas de aplicação geral para serviço geral	•	•
Caçambas de aplicação geral para serviço pesado	•	•
Caçambas para acabamento	•	•
Pinça hidráulica	•	•
Martelo hidráulico	•	•
Implementos da Carregadeira		
Suporte de implemento hidráulico da carregadeira	•	•
Caçambas de uso geral para carregadeira	•	•
Caçambas multiuso para carregadeira	•	•
Garfos rebatível para caçambas de carregadeira de uso geral ou multiuso	•	•
Kit de garfo para Suporte de Implemento de Carregadeira	•	•
Garra para troncos para Suporte de Implementos da Carregadeira	•	•

Configuração de cabine da BL60B/BL70B

• = De série
° = Opcional

	Capota	Básico	Estandar	Deluxe*
Portas e janelas				
Apenas porta esquerda				•
Duas portas (inclui acabamento de plástico da porta)			•	•
Janelas laterais traseiras com abertura			•	•
Janelas laterais dianteiras com abertura				•
Todos os vidros coloridos	•	•	•	•
Para-brisa dianteiro + limpador	•	•	•	•
Janela traseira com abertura em uma peça			•	•
Teto				
Teto de plástico		•	•	•
Coberta moldada		•	•	•
Tomada de energia x 2 - Interruptor do sinalizador rotativo externo	•	•	•	•
Assento				
Assento - sem suspensão - vinil		°	°	
Assento - Padrão (vinil, mecânico)		°	°	
Assento - Padrão (tecido, mecânico)			°	
Assento - Confort (tecido, ar, aquecido)				•
Assento - Deluxe (tecido, ar, com suporte lombar, aquecido)				•
Descanso de braço		°	°	•
Cinto de segurança - Largo (3")		°	°	°
Coluna da direção				
Coluna de direção fixa		°	•	
Coluna de direção inclinável		°	•	
Coluna de direção inclinável e telescópica				•
Maniplo no volante da direção		°	°	°
Visibilidade				
Espelho retrovisor interno		•	•	•
Espelho retrovisor interno adicional		°	°	°
Espelhos retrovisores externos		•	•	•
Luzes de trabalho traseiras x 2 (posição externa)		•	•	•
Luzes de trabalho dianteiras x 2 (posição externa)		•	•	•
Luzes adicionais x 4 (posição interna)		°	°	•
Para-lamas na caixa de ferramentas				•
Luz do teto		•	•	•
Segurança				
Antirroubo**		•	•	•
Proteção contra vandalismo		•		
Suporte para extintor de incêndio		°	°	°
Suporte para kit de primeiros socorros (kit de primeiros socorros não fornecido)		°	°	°
CareTrack		°	°	°
Outros				
Gancho para roupas		•	•	•
Suporte para celular		•	•	•
Armazenamento esquerdo aberto		•	•	
Tampa de armazenamento esquerda		°	•	•
Armazenamento direito dianteiro com trava		•	•	•
Ar condicionado com armazenamento dianteiro refrigerado		°	°	°
Bolsa de rede de armazenamento traseira				•
Tapetes de borracha para os armazenamentos				•
Prateleiras no teto				•
Tomada elétrica		•	•	•
Protetor solar		•	•	•
Velocímetro km/h - mph (Powershuttle)		°	°	°
Horímetro adicional		°	°	°
Preparação para rádio (antena + alto-falantes + suporte = segunda tomada elétrica)			°	°
Rádio + CD-player			°	°
Conexão para MP3			°	°

* Deluxe apenas na BL70B

** Sem teclado. Função incluída no mostrador do painel de instrumentos direito

SELEÇÃO DE EQUIPAMENTOS OPCIONAIS VOLVO

Suportes para kit de primeiros socorros e extintor



Sapata reversível



Proteção do cilindro do estabilizador



Transmissão Powershift



Proteção do cardã



Ar condicionado



VOLVO CONSTRUCTION EQUIPMENT



A Volvo Construction Equipment é diferente. Nossas máquinas são projetadas, construídas e recebem suporte de uma maneira diferenciada. Estes atributos estão respaldados por um patrimônio histórico de mais de 180 anos de engenharia.

Nossa filosofia estabelece que devemos pensar primeiro nas pessoas que realmente usam nossas máquinas, para proporcionar-lhes mais segurança, conforto e produtividade. Que devemos também considerar o meio ambiente compartilhado por todos. O resultado dessa forma de pensar está refletido em uma linha crescente de máquinas e na rede global de suporte dedicada a ajudar nossos clientes a fazer mais.

As pessoas no mundo inteiro têm orgulho de usar máquinas Volvo.

Alguns produtos não estão disponíveis em todos os mercados. Conforme nossa política de melhoramento contínuo, podemos modificar especificações e projeto sem comunicação prévia. As ilustrações não mostram necessariamente a versão padrão da máquina.

VOLVO

Volvo Construction Equipment
www.volvoce.com

Ref. No 20028321-D
2013.02
Volvo, Global Marketing

Portuguese-83
BHL