

# TRATORES DE ESTEIRAS

## 750J / 850J

108 V-152 kW (145-205 hp)



**JOHN DEERE**



# Simplemente avançados.

Construídos com o mesmo pensamento avançado de nosso primeiro trator de esteiras hidrostático, há mais de 35 anos, os tratores 750J e 850J continuam a definir a maneira como a terraplenagem é feita. Seu exclusivo Controle Total da Máquina (TMC) permite que um operador personalize a operação e a resposta da máquina de acordo com suas preferências pessoais. Aliado a um trem de acionamento hidrostático completo e surpreendentemente suave, os tratores John Deere série J garantem potência, controle e resultados incomparáveis.



Especificações	750J	850J
Potência líquida	108 kW (145 hp) Padrão, LT, LGP	152 kW (205 hp) Padrão, WT, LGP, WLT 139,5 kW (187 hp) LT
Peso Base	14.780 - 16.031 kg (32.585 - 35.344 lb.) Padrão 15.601 kg (34.395 lb.) LT 16.658 kg (36.725 lb.) LGP	17.999 kg (39.681 lb.) Padrão 18.507 kg (40.801 lb.) WT 20.226 - 20.362 kg (44.591 - 44.890 lb.) LGP 19.291 kg (42.529 lb.) LT 19.840 kg (43.740 lb.) WLT


Giros e gerenciamento de potência, controle da velocidade infinito: lançamos todos estes recursos há mais de 35 anos. E os modelos 750J e 850J de hoje estão repletos de ainda mais melhorias para uma produtividade e tempo útil maiores.

Os motores a diesel da John Deere garantem mais potência independente das condições.

O TMC permite que um operador personalize as características de funcionamento e resposta das esteiras, e ainda registra o uso da máquina.

O melhor acesso de manutenção da categoria, os pontos de manutenção diária no mesmo lado da máquina e os intervalos de manutenção dos filtros e óleos do motor, do sistema hidráulico e da transmissão ajudam a minimizar ao máximo o tempo ocioso.





# Aumente sua produtividade ao máximo com um mínimo esforço.

Qualquer trator de esteiras movimenta terra. Mas, se você procura uma máquina que faça mais com menos esforço, você optará por uma da série J John Deere. Os controles eletrônicos avançados garantem controle total de um arsenal completo de vantagens hidrostáticas, incluindo giros de potência, contrarotação e velocidades de percurso infinitamente variáveis. Além disso, o Controle Total da Máquina (TMC) permite que o operador personalize a função e a resposta do desacelerador, as faixas de velocidades de avanço/ré, a modulação da direção e as relações de velocidade de avanço/ré de acordo com suas preferências pessoais. Nenhuma outra máquina faz o que essa faz.



A faixa de velocidade infinitamente variável de até 10,9 km/h (6,8 mph) oferece total flexibilidade para adaptar velocidade de percurso à carga. O percurso também pode variar segundo aplicações, terrenos ou preferências de trabalho específico, e pode até mesmo ser limitado para prolongar ao máximo a vida útil do material rodante.

A contrarotação é um recurso que melhora a produtividade e permite que o operador supere as cargas pesadas de canto e reposicione rapidamente a lâmina durante o percurso. Além disso, permite que a máquina gire sobre o seu próprio eixo para economizar espaço.

Os controles que comandam a lâmina e um trem de acionamento hidrostático completo exigem baixo esforço, garantindo sempre uma resposta previsível em todas as condições.

Basta ajustar a velocidade de percurso máxima desejada e o sistema de gerenciamento de potência manterá automaticamente a RPM e a eficiência de potência máximas do motor sem estolagem ou troca de marchas.

O trem de acionamento completamente modulado garante partidas e mudanças de direção suaves, ao mesmo tempo em que praticamente elimina movimentos bruscos ou mudança de marcha.

1. O controle independente de esteiras acelera ou desacelera cada lado para efetuar giros com suavidade e potência total. O aumento automático de 10% da potência ajuda no carregamento de mais materiais no momento do giro.

2. Não é preciso fazer giros cruzados nem pressionar o freio. Estes tratores manobram da mesma maneira e mantêm a sua velocidade pré-determinada, esteja você trabalhando em um terreno plano ou em uma encosta desnivelada.



# Seja mais produtivo dentro da nossa zona de conforto.

Quer que os seus operadores sejam mais produtivos? Coloque-os no assento desta espaçosa cabine modular climatizada. Desde os seus controlos ergonomicamente projetados e completamente adaptáveis até a sua excelente visibilidade, os tratores da série J contam com tudo o que você precisa para manter os operadores confortáveis e produtivos.

A alavanca tipo joystick permite o controle da direção de modo intuitivo e com baixo esforço a direção, o sentido (avanço/ré) e a velocidade de percurso. O joystick possui um modo de retenção, portanto não exige toque ou atenção constante do operador, e utiliza um interruptor de velocidade de percurso acionado com o polegar.

O assento ajustável com sete modos de ajuste proporciona bastante espaço para as pernas e conforto ao longo do dia. Os apoios para braços e pernas também são ajustáveis.

As luzes de condução de halógeno de alta densidade são padronizadas. Você também pode solicitar, instalado de fábrica, o conjunto de luzes com visibilidade de 360° que ampliará sua jornada noturna de trabalho.

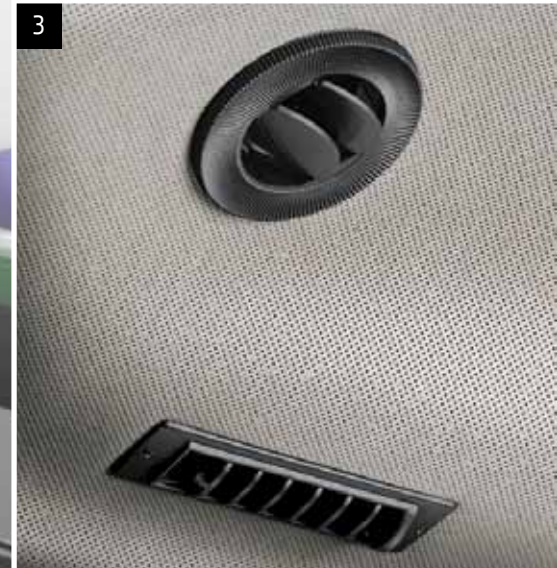
O cinto de segurança retrátil, tapete antiderrapante, braçadeiras convenientes, alavanca de arranque em ponto morto e freio de estacionamento automático ajudam a manter o operador fora de perigo.

Uma prática tomada corrente de 12 V fornece energia para acessórios como celulares.

O abundante fluxo hidráulico e a dosagem precisa asseguram que a lâmina responda de modo potente e rápido, proporcionando ao mesmo tempo uma sensação natural que melhora as técnicas de nivelamento de qualquer operador. Um interruptor acionado pelo polegar proporciona controle de angulação com baixo esforço.

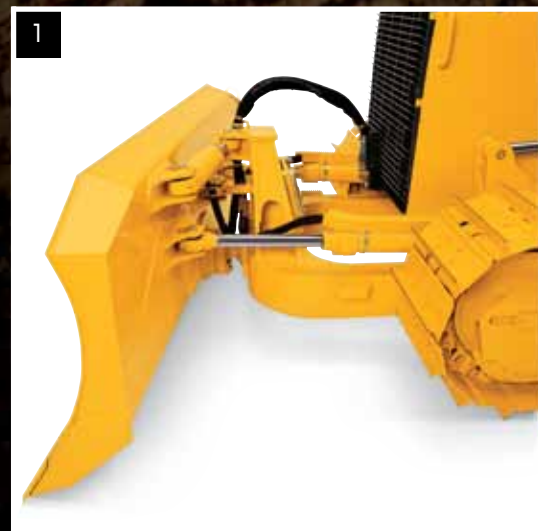


1. O exclusivo sistema TMC permite o ajuste do modo e da resposta do desacelerador, as faixas de avanço/ré, da velocidade de percurso a modulação da direção, o ritmo de mudança de sentido de marcha e as relações de velocidade de avanço/ré oferecem um controle inigualável.
2. Escolha a função do desacelerador que melhor se adapte ao seu trabalho. Diminua as velocidades de percurso e RPM do motor, ou somente a de percurso para ajudar a conservar a tração sem afetarem nem a potência do motor nem a resposta hidráulica. Os freios são acionados pisando fundo nos pedais.
3. Respiros direcionados garantem um fluxo de ar eficiente para manter o vidro limpo e a cabine confortável. O sistema de ar-condicionado é padrão em todas as cabines.
4. O projeto com a cabine posicionada na parte frontal coloca o operador próximo à dianteira, permitindo uma trajetória mais estável e uma visibilidade incomparável da parte traseira, abaixo e à frente da lâmina. A visibilidade lateral e traseira também estão livres de obstruções. O monitor acompanha as funções vitais da máquina com advertências facilmente visualizadas e audíveis.



# Nada dura mais que um John Deere.

Projetados e construídos com ferramentas e técnicas avançadas por uma equipe qualificada e conhecedora dos padrões John Deere a nível mundial, os tratores da Série J oferecem recursos que melhoram o tempo de produtividade. Os chassis de peça única, o material rodante Dura-Trax™, as mangas úmidas das camisas do motor, engates da mangueira com retentor de face de anel em "O" e os comandos finais planetários isolados garantem a durabilidade que você precisa. Quando você souber como os equipamentos são construídos, com certeza optará por um John Deere.





O chassi unificado com protetores inferiores instalados juntamente com os escudos laterais bem ajustados, impedem a entrada de detritos no compartimento do motor.

Os comandos finais planetários de redução dupla para trabalhos pesados estão montados independentes das armações das esteiras, e ficam efetivamente protegidos contra cargas de choque.

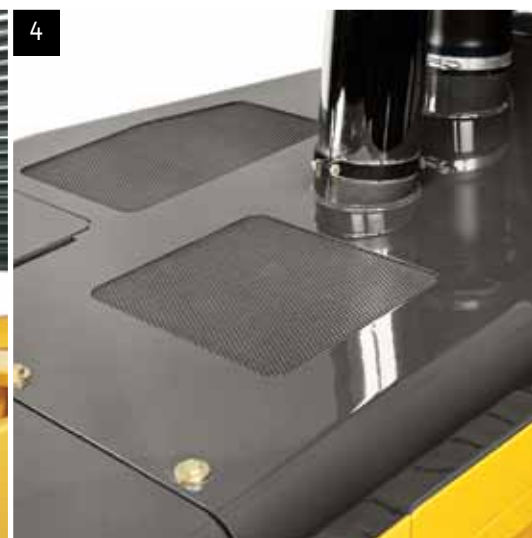
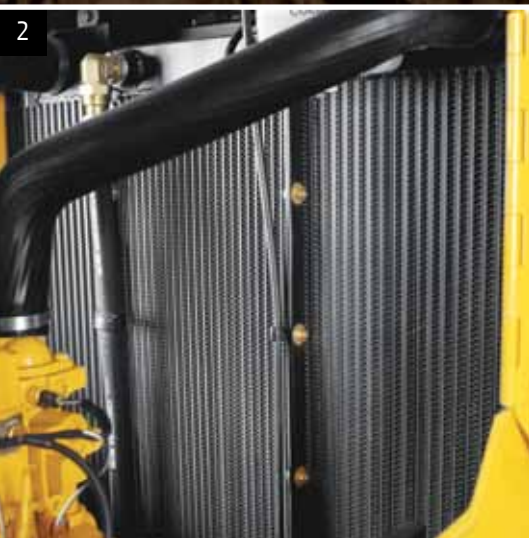
As esteiras apresentam vida útil prolongada e são equipadas com cilindros que duram o dobro do tempo, mesmo em condições abrasivas. Se o que você procura é reduzir os seus custos de manutenção e operação, o SC-2™ é a melhor alternativa.

As mangueiras da lâmina contam com cabos de aço para suporte e forros Cordura® para proteção adicional.

As mangas úmidas das camisas dos cilindros podem ser trocadas individualmente e oferecem um arrefecimento uniforme e durabilidade prolongada ao motor.

O freio de estacionamento automático, as práticas braçadeiras e os degraus antiderrapantes ajudam a manter o operador fora de perigo.

1. O design de cela fechada da lâmina PAT e a estrutura em forma de C fornecem resistência e durabilidade excepcionais. As vigas de propulsão da montagem exterior também são muito duráveis.
2. Estes tratores de esteiras não têm arrefecedores empilhados. As colmeias colocadas lado a lado com espaços amplos reduzem as obstruções e são fáceis de limpar.
3. O sistema de arrefecimento de alta eficácia emprega um ventilador de sucção hidráulico de velocidade variável que funciona unicamente quando necessário oferecendo níveis máximos de potência e eficiência.
4. As perfurações atuam como um “primeiro filtro”, impedindo a entrada da maioria dos fragmentos. Qualquer detrito que passe pelos orifícios de cinco milímetros pode também passar facilmente através das colmeias de arrefecimento.



# Descubra novas maneiras para a redução de custos.

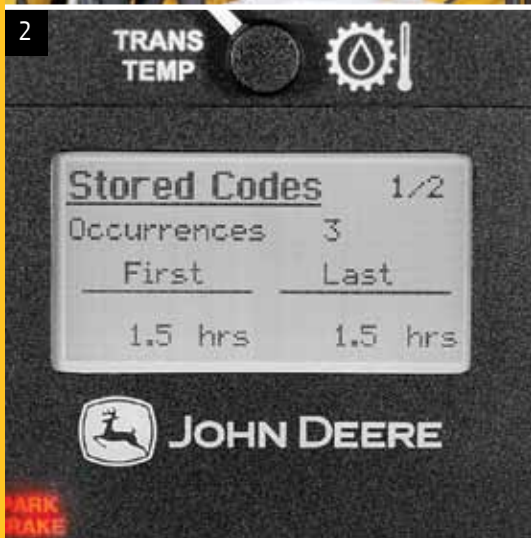
Abra as portas articuladas e descubra muitas das maneiras em que estes tratores ajudam a reduzir ao mínimo a manutenção. Os pontos de manutenção diária se encontram todos de um mesmo lado da máquina que acelera a rotina diária. E os intervalos de manutenção prolongados do óleo do motor e do trem de acionamento permitem trabalhar por mais tempo entre as trocas de óleo. Outras características para economia de tempo incluem o material rodante de fácil limpeza, as mangueiras hidráulicas de substituição rápida e os meios de diagnóstico através do monitor.



1. Os filtros verticais permitem trocas com rapidez e sem derramamentos. O motor, o sistema hidráulico e a transmissão utilizam um óleo comum, simplificando ainda mais a manutenção.

2. O monitor avançado na cabine exibe mensagens de fácil compreensão para agilizar o diagnóstico de falhas sem que seja necessário o uso de ferramentas especiais.

3. O posto do operador se inclina totalmente a 70° em apenas alguns minutos, permitindo acesso aos componentes internos. Ao contrário de outros tratores de esteiras, não é necessário desconectar as articulações, os sistemas hidráulicos ou a fiação.





Os reservatórios hidráulicos e hidrostáticos independentes eliminam a possibilidade de contaminação cruzada. Os indicadores visuais fornecem os níveis de fluidos com uma única visualização.

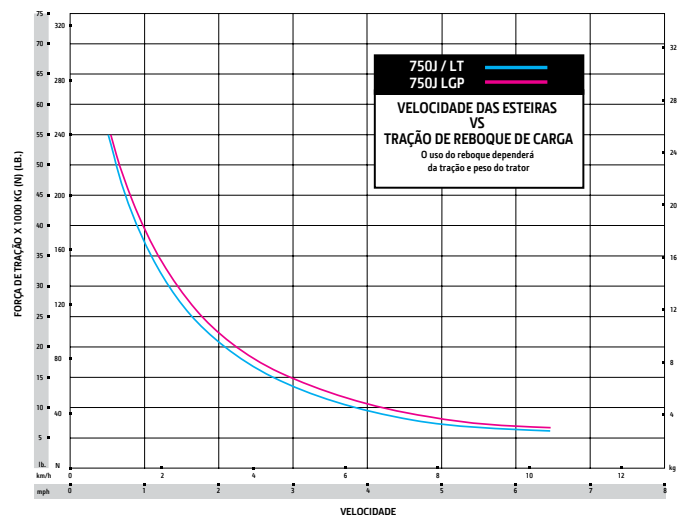
As blindagens laterais articuladas se abrem para dar acesso ao nível do solo para atingir as varetas de nível, os tubos de enchimento, as baterias, o interruptor geral para desligamento do sistema elétrico e os filtros de óleo do motor, da transmissão e do sistema hidráulico.

Os bancos de lubrificação remota facilitam o acesso às articulações da barra transversal e da estrutura em C difíceis de alcançar. A completa tabela de lubrificação assegura que nada seja ignorado.

Os intervalos de manutenção de 500 horas para o óleo do motor e de 2.000 horas para os fluidos da transmissão e do sistema hidráulico diminuem o tempo ocioso e as despesas.

# 750J

Motor	750J	750J / 750J LT	750J LGP
<b>Tipo de lâmina</b>	<b>Lâmina de montagem externa (OSD)</b>	<b>Lâmina de angulação/inclinação hidráulica (PAT)</b>	
Fabricante e modelo	John Deere PowerTech™ Plus 6068H	John Deere PowerTech™ Plus 6068H	John Deere PowerTech™ Plus 6068H
Classificação de emissões padronizadas	Nível 3 da EPA/Estágio IIIA da UE	Nível 3 da EPA/Estágio IIIA da UE	Nível 3 da EPA/Estágio IIIA da UE
Cilindros	6	6	6
Válvulas por cilindro	2	2	2
Cilindrada	6,8 L (414 pol. <sup>3</sup> )	6,8 L (414 pol. <sup>3</sup> )	6,8 L (414 pol. <sup>3</sup> )
Potência líquida	108 kW (145 hp)	108 kW (145 hp)	108 kW (145 hp)
Potência líquida média SAE a 2.100 rpm	117 kW (157 hp)	117 kW (157 hp)	117 kW (157 hp)
Torque de pico líquido a 1.500 rpm	680 Nm (675 lb. pés)	680 Nm (675 lb. pés)	734 Nm (540 lb. pés)
Diâmetro interno dos cilindros e curso dos pistões do motor	106,5 x 127 mm (4,19 x 5 pol.)	106,5 x 127 mm (4,19 x 5 pol.)	106,5 x 127 mm (4,19 x 5 pol.)
Aspiração	Turboalimentado com alimentação arrefecida a ar	Turboalimentado com alimentação arrefecida a ar	Turboalimentado com alimentação arrefecida a ar
Lubrificação	Sistema de pressão com filtro roscado de fluxo pleno e arrefecedor integral	Sistema de pressão com filtro roscado de fluxo pleno e arrefecedor integral	
Sistema de combustível	Trilho comum de alta pressão	Trilho comum de alta pressão	Trilho comum de alta pressão
Purificador de ar	Tipo seco de dois estágios com descompressão tangencial	Tipo seco de dois estágios com descompressão tangencial	
Funcionamento em encostas, ângulo máximo	45°	45°	45°
<b>Refrigeração 750J / 750J LT / 750J LGP</b>			
Tipo	Ventilador de sucção com velocidade variável; 711 mm soprador (28 pol.)		
Capacidade nominal do arrefecimento do motor	-37° C (-34° F)		
<b>Trem de potência 750J 750J / 750J LT 750J LGP</b>			
<b>Tipo de lâmina</b>	<b>OSD</b>	<b>PAT</b>	
<b>Transmissão</b>	Comando hidrostático automático e de duas vias; o recurso de sensor de carga ajusta automaticamente a velocidade e a potência para se adaptar às mudanças nas condições de carga; cada esteira controlada individualmente é acionada pela combinação de uma bomba de pistão e de um motor de cilindrada variável; botões de seleção da velocidade de percurso na direção de alavanca única e controle da direção; relações de velocidade de marcha ré de 80%, 100%, 115% ou 130% selecionáveis independentemente da velocidade de percurso de avanço; o pedal do desacelerador controla a velocidade de percurso até a sua interrupção		
Alívio de pressão do sistema	45.850 kPa (6.650 psi)	45.850 kPa (6.650 psi)	45.850 kPa (6.650 psi)
Velocidades de percurso			
Avanço e ré	10,1 km/h (6,3 mph)	10,1 km/h (6,3 mph)	10,1 km/h (6,3 mph)
Máximo (opcional)	10,9 km/h (6,8 mph)	10,9 km/h (6,8 mph)	10,9 km/h (6,8 mph)
<b>Direção</b>	Alavanca de manivela única, velocidade, controle de direção e contrarrotação; os giros à potência máxima e velocidades de esteiras infinitamente variáveis proporcionam facilidade de manobras e controle otimizado; a direção hidrostática elimina as embreagens da direção e os freios		
<b>Comandos finais</b>	Comandos finais planetários de redução dupla transferem cargas para 3 faixas de marchas; montados independentemente de quadros de esteiras e estruturas de carregamento de tratores para isolamento contra cargas de choque		
Relação total	46,4056 para 1		
<b>Força na barra de tração</b>			
Máximo	244,6 kN (55.000 lb.)	244,6 kN (55.000 lb.)	244,6 kN (55.000 lb.)
A 1,9 km/h (1,2 mph)	146 kN (33.000 lb.)	167 kN (37.500 lb.)	158 kN (35.500 lb.)
A 3,2 km/h (2 mph)	97,9 kN (22.000 lb.)	120 kN (27.000 lb.)	107 kN (24.000 lb.)
<b>Freios</b>			
Tipo	Pedal do desacelerador/freio; gerenciamento de potência automática com delimitação manual para adaptação à velocidade de percurso		
Serviço	O sistema de freios hidrostático (dinâmico) para a máquina quando a alavanca de controle do sentido/direção se encontra em ponto morto ou quando o desacelerador é acionado até ao final do percurso		
Tipo	Hidráulico		
Estacionamento	O recurso de segurança exclusivo engata os freios a disco múltiplos impregnados de óleo sempre que o veículo parar, o desacelerador for pressionado até ao final do percurso ou a alavanca de bloqueio de estacionamento for colocada na posição de partida ou de ponto morto e for detectado um movimento		



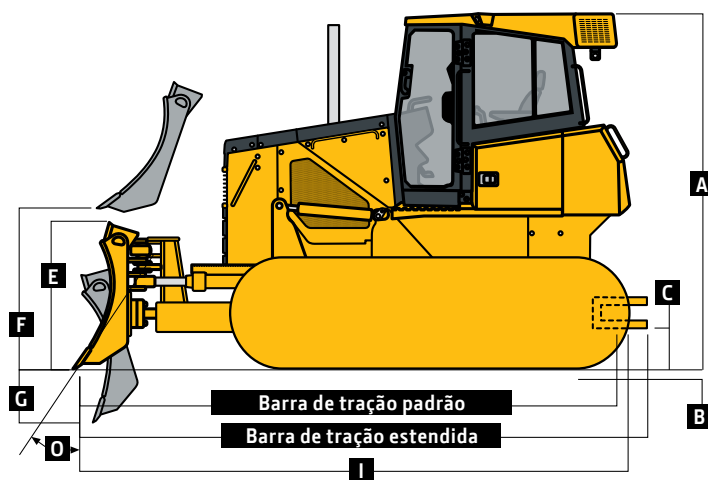


<b>Sistema hidráulico</b>	<b>750J</b>	<b>750J / 750J LT / 750J LGP</b>		
<b>Tipo de lâmina</b>	<b>OSD</b>	<b>PAT</b>		
Tipo	Sensor de carga, bomba de pistão	Sensor de carga, bomba de pistão		
Bomba (63 cc)	144 L/m (38 gpm)	144 L/m (38 gpm)		
Alívio de pressão do sistema	24.993 kPa (3.625 psi)	24.993 kPa (3.625 psi)		
Pressão do diferencial	1.896 kPa (275 psi)	1.896 kPa (275 psi)		
Filtro, retorno do óleo	10 microns	10 microns		
Máximo fluxo na descarga em alta rotação	140 L/m (37 gpm)	140 L/m (37 gpm)		
Controle	Barra em T com joystick bifuncional e de piloto hidráulico	Barra em T com joystick bifuncional e de piloto hidráulico		
Arrefecimento	Tanque coletor de óleo convectivo	Tanque coletor de óleo convectivo		
<b>Cilindros</b>	<b>750J / 750J LT / 750J LGP</b>			
Tipo	Tratados termicamente, cromados, barras de cilindro polido, aço endurecido (cilindros substituíveis), pinos de articulação			
<b>Sistema elétrico</b>				
Voltagem	24 V (2-12 V)			
Capacidade da bateria	950 CCA			
Capacidade de reserva	190 min			
Capacidade nominal do alternador				
Cabine	80 A			
Capota	55 A			
Luzes	Montadas sobre a grade (2), montadas na traseira (1) e refletores traseiros (2)			
<b>Trem de aterragem</b>	<b>750J</b>	<b>750J</b>	<b>750J LT</b>	<b>750J LGP</b>
<b>Tipo de lâmina</b>	<b>OSD</b>	<b>PAT</b>		
<b>Esteiras</b>	Trem de rodagem com guias de via dianteira e traseira e protetor de roda dentada, John Deere Dura-Trax™ com elos vedados, lubrificados e tratados termicamente por completo, rolos reforçados, vedados e lubrificados para máxima resistência ao desgaste; rodas dentadas segmentadas, sapatas de serviço extremo disponíveis (em alguns modelos) para aplicações severas			
Indicador de esteiras (padronizado)	1.880 mm (6 pés 2 pol.)	1.880 mm (6 pés 2 pol.)	1.880 mm (6 pés 2 pol.)	2.134 mm (7 pés 0 pol.)
Largura da sapata (centro fechado, barra simples)	559 mm (22 pol.)	559 mm (22 pol.)	559 mm (22 pol.)	864 mm (34 pol.)
Corrente	Vedada e lubrificada	Vedada e lubrificada	Vedada e lubrificada	Vedada e lubrificada
Sapatas (em cada lado)	40	40	45	45
Roletes da esteira (flange simples, em cada lado)	7	7	8	8
Comprimento da esteira no solo	2.591 mm (8 pés 6 pol.)	2.591 mm (8 pés 6 pol.)	3.073 mm (10 pés 1 pol.)	3.073 mm (10 pés 1 pol.)
Contato com a área do solo	28.955 cm² (4.488 pol.²)	28.955 cm² (4.488 pol.²)	34.348 cm² (5.324 pol.²)	53.084 cm² (8.228 pol.²)
Pressão do solo	54,3 kPa (7,87 psi)	49,9 kPa (7,24 psi)	44,5 kPa (6,45 psi)	30,7 kPa (4,45 psi)
Tombamento da esteira	191 mm (7,5 pol.)	191 mm (7,5 pol.)	191 mm (7,5 pol.)	191 mm (7,5 pol.)
Oscilação no rolo dianteiro	± 110 mm (± 4,3 pol.)	± 110 mm (± 4,3 pol.)	± 136 mm (± 5,3 pol.)	± 127 mm (± 5 pol.)
<b>Lâminas</b>				
Pesos incluem cantos retos				
<b>Tipo de lâmina</b>				
<b>PAT</b>				
Peso	—	937 kg (2.066 lb.)	937 kg (2.066 lb.)	1.081 kg (2.383 lb.)
Comprimento	—	3.296 mm (129,8 pol.)	3.296 mm (129,8 pol.)	3.962 mm (156 pol.)
Capacidade	—	3,23 m³ (4,23 j³)	3,23 m³ (4,23 j³)	3,81 m³ (4,98 j³)
<b>Semi-U</b>				
Peso	1.377 kg (3.035 lb.)	—	—	—
Comprimento	3.251 mm (128 pol.)	—	—	—
Capacidade	5,57 m³ (7,29 j³)	—	—	—
Montagem da barra de empuxe (sem lâmina)	1.928 kg (4.250 lb.)	—	—	—
Montagem da estrutura em C (sem lâmina)	—	1.283 kg (2.829 lb.)	1.283 kg (2.829 lb.)	1.318 kg (2.905 lb.)
<b>Estação do operador</b>	<b>750J / 750J LT / 750J LGP</b>			
ROPS (ISO 3471-2008) e FOPS (ISO 3449-2005)				
<b>Acesso para serviço</b>	<b>750J</b>	<b>750J</b>	<b>750J LT</b>	<b>750J LGP</b>
<b>Tipo de lâmina</b>	<b>OSD</b>	<b>PAT</b>		
<b>Capacidade de enchimento</b>				
Tanque de combustível com tampa travável	371 L (98 gal.)	371 L (98 gal.)	371 L (98 gal.)	371 L (98 gal.)
Sistema de arrefecimento com tanque de recuperação	21,6 L (5,7 gal.)	21,6 L (5,7 gal.)	21,6 L (5,7 gal.)	21,6 L (5,7 gal.)
Óleo do motor com filtro	26 L (7 gal.)	26 L (7 gal.)	26 L (7 gal.)	26 L (7 gal.)
Reservatório da transmissão com filtro	106 L (28 gal.)	106 L (28 gal.)	106 L (28 gal.)	106 L (28 gal.)
<b>Comando final</b>				
Primeiro	8 L (2,1 gal.)	8 L (2,1 gal.)	15,5 L (4,1 gal.)	8 L (2,1 gal.)
Segundo	15,1 L (4 gal.)	15,1 L (4 gal.)	15,1 L (4 gal.)	15,1 L (4 gal.)
Reservatório hidráulico e filtro	106 L (28 gal.)	106 L (28 gal.)	106 L (28 gal.)	106 L (28 gal.)

Pesos operacionais	750J	750J	750J LT	750J LGP
<b>Tipo de lâmina</b>	<b>OSD</b>	<b>PAT</b>		
Peso base (com equipamento padronizado, estrutura protetora acumulada ROPS), tanque de combustível cheio e operador de 79 kg (175 lb.)	16.031 kg (35.344 lb.)	14.780 kg (32.585 lb.)	15.601 kg (34.395 lb.)	16.658 kg (36.725 lb.)
<b>Componentes opcionais</b>				
Sapatas da esteira				
560 mm (22 pol.) trabalhos pesados	Na base*	Na base*	—	—
610 mm (24 pol.) trabalho moderado	—	—	Na base*	—
610 mm (24 pol.) tarefa pesada	257 kg (566 lb.)	257 kg (566 lb.)	289 kg (637 lb.)	—
760 mm (28) trabalhos pesados	—	—	—	- 418 kg (- 922 lb.)
865 mm (34) trabalho moderado	—	—	—	Na base*
Cabine com pressurizador e aquecedor/ar-condicionado	337 kg (743 lb.)	337 kg (743 lb.)	337 kg (743 lb.)	337 kg (743 lb.)
Aquecedor (capota ROPS)	39 kg (85 lb.)	39 kg (85 lb.)	39 kg (85 lb.)	39 kg (85 lb.)
Comprimento total do protetor contra pedras	174 kg (384 lb.)	154 kg (340 lb.)	154 kg (340 lb.)	154 kg (340 lb.)
Protetor do retentor do comando final	70 kg (155 lb.)	70 kg (155 lb.)	70 kg (155 lb.)	70 kg (155 lb.)
Recuperação do engate*	37 kg (81 lb.)	37 kg (81 lb.)	37 kg (81 lb.)	37 kg (81 lb.)
Barra de tração, rigidez estendida	130 kg (286 lb.)	130 kg (286 lb.)	130 kg (286 lb.)	130 kg (286 lb.)
Trabalhos pesados - Grade do radiador	28 kg (62 lb.)	28 kg (62 lb.)	28 kg (62 lb.)	28 kg (62 lb.)
Telas (capota ROPS)				
Dianteira e portas	84 kg (186 lb.)	84 kg (186 lb.)	84 kg (186 lb.)	84 kg (186 lb.)
Traseira	23 kg (50 lb.)	23 kg (50 lb.)	23 kg (50 lb.)	23 kg (50 lb.)
Lateral	44 kg (98 lb.)	44 kg (98 lb.)	44 kg (98 lb.)	44 kg (98 lb.)
Telas (cabine com ar-condicionado)				
Dianteira e portas	79 kg (175 lb.)	79 kg (175 lb.)	79 kg (175 lb.)	79 kg (175 lb.)
Traseira	34 kg (75 lb.)	34 kg (75 lb.)	34 kg (75 lb.)	34 kg (75 lb.)
Lateral	54 kg (120 lb.)	54 kg (120 lb.)	54 kg (120 lb.)	54 kg (120 lb.)
Protetor do condensador (capota com ar-condicionado)	55 kg (121 lb.)	55 kg (121 lb.)	55 kg (121 lb.)	55 kg (121 lb.)
Extremidade das bandas (cobertura e cabine ROPS)	261 kg (575 lb.)	261 kg (575 lb.)	261 kg (575 lb.)	261 kg (575 lb.)
Protetores de levantamento do cilindro	77 kg (170 lb.)	42 kg (93 lb.)	42 kg (93 lb.)	42 kg (93 lb.)
Protetor para desmatamento da lâmina	87 kg (192 lb.)	87 kg (192 lb.)	87 kg (192 lb.)	87 kg (192 lb.)
Protetor do tanque	323 kg (712 lb.)	323 kg (712 lb.)	323 kg (712 lb.)	323 kg (712 lb.)
Contrapeso				
Dianteira	249 kg (550 lb.)	249 kg (550 lb.)	249 kg (550 lb.)	249 kg (550 lb.)
Traseira	327 kg (720 lb.)	327 kg (720 lb.)	327 kg (720 lb.)	327 kg (720 lb.)

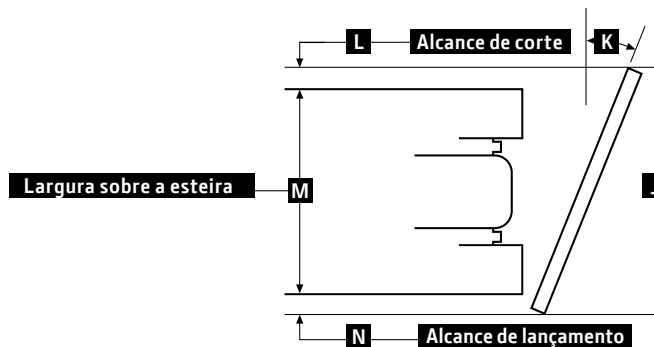
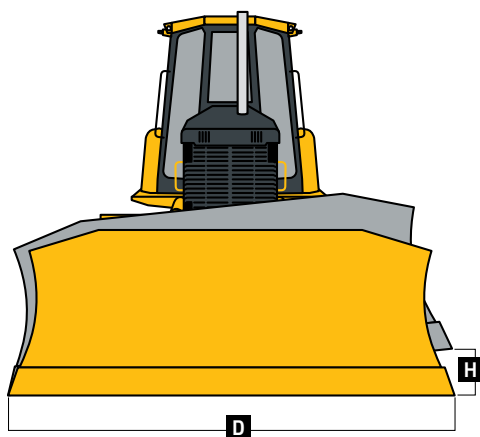
\*Incluso peso operacional do padrão SAE

#### Dimensões de funcionamento

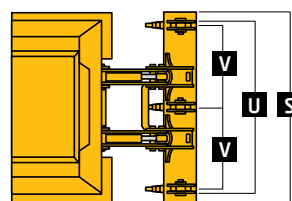
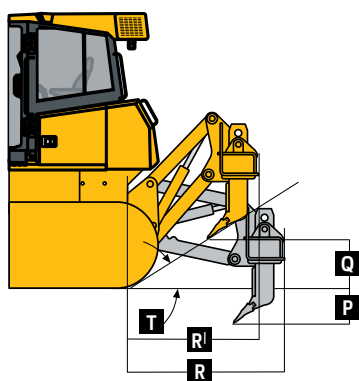


<b>A</b>	Altura total até ao teto	3.099 mm (10 pés 2 pol.)	3.099 mm (10 pés 2 pol.)	3.099 mm (10 pés 2 pol.)	3.099 mm (10 pés 2 pol.)
	Altura total até ao tubo de escape	3.023 mm (9 pés 11 pol.)	3.023 mm (9 pés 11 pol.)	3.023 mm (9 pés 11 pol.)	3.023 mm (9 pés 11 pol.)
<b>B</b>	Profundidade da banda com garra de barra simples				
	Trabalhos moderados	56 mm (2,2 pol.)	56 mm (2,2 pol.)	56 mm (2,2 pol.)	56 mm (2,2 pol.)
	Trabalhos pesados	69 mm (2,7 pol.)	69 mm (2,7 pol.)	69 mm (2,7 pol.)	69 mm (2,7 pol.)
<b>C</b>	Vão livre sobre o solo com as garras	356 mm (14 pol.)	356 mm (14 pol.)	356 mm (14 pol.)	356 mm (14 pol.)
<b>D</b>	Largura da lâmina	3.251 mm (10 pés 8 pol.)	3.296 mm (10 pés 10 pol.)	3.296 mm (10 pés 10 pol.)	3.962 mm (13 pés 0 pol.)

Dimensões da máquina (continuação)	750J	750J	750J LT	750J LGP
Tipo de lâmina	OSD	PAT		
E Altura da lâmina	1.240 mm (4 pés 1 pol.)	1.194 mm (3 pés 11 pol.)	1.194 mm (3 pés 11 pol.)	1.194 mm (3 pés 11 pol.)
F Altura de levantamento da lâmina	1.049 mm (3 pés 5 pol.)	978 mm (3 pés 3 pol.)	1.024 mm (3 pés 4 pol.)	1.024 mm (3 pés 4 pol.)
G Profundidade de escavação da lâmina	574 mm (23 pol.)	620 mm (24 pol.)	650 mm (25,6 pol.)	650 mm (25,6 pol.)
H Inclinação da lâmina (usa macaco de inclinação)	711 mm (28 pol.)	437 mm (17,2 pol.)	437 mm (17,2 pol.)	572 mm (23 pol.)
I Comprimento total com lâmina	5.207 mm (17 pés 1 pol.)	5.003 mm (16 pés 5 pol.)	5.296 mm (17 pés 5 pol.)	5.296 mm (17 pés 5 pol.)
J Largura total com lâmina angulada	—	3.020 mm (9 pés 11 pol.)	3.020 mm (9 pés 11 pol.)	3.630 mm (11 pés 11 pol.)
K Ângulo da lâmina	—	23,5°	23,5°	23,5°
L Alcance de corte	—	108 mm (4,3 pol.)	108 mm (4,3 pol.)	84 mm (3,3 pol.)
M Largura sobre a esteira	2.438 mm (8 pés 0 pol.)	2.438 mm (8 pés 0 pol.)	2.438 mm (8 pés 0 pol.)	2.997 mm (9 pés 10 pol.)
N Alcance de lançamento	—	224 mm (8,8 pol.)	224 mm (8,8 pol.)	297 mm (11,7 pol.)
O Ângulo da borda cortante	50,5 - 60°	55,2 - 60,1°	55,2 - 60,1°	55,2 - 60,1°

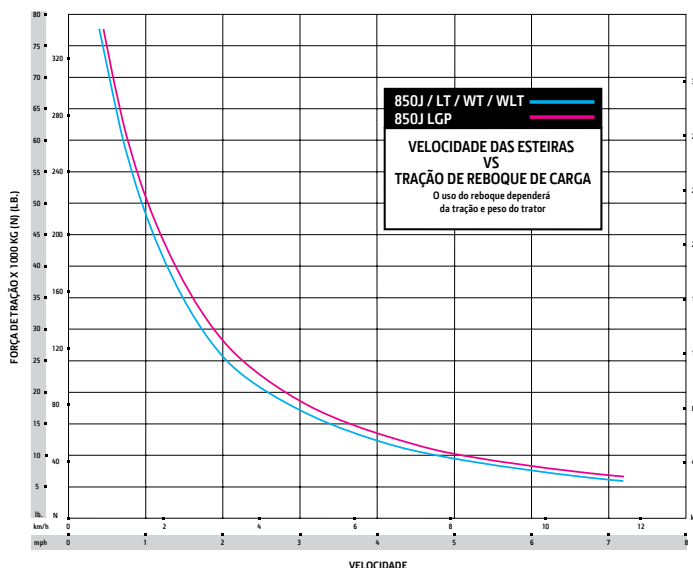


Ríper traseiro	750J / 750J LT / 750J LGP
Paralelograma do ríper com ajustes do tombamento hidráulico e pontas do ríper ESCO, porta-pontas múltiplos	
Peso	1.690 kg (3.725 lb.)
P Penetração máxima	686 mm (27 pol.)
Q Altura livre por baixo das pontas	686 mm (27 pol.)
R Comprimento total, posição de descida	1.689 mm (5 pés 7 pol.)
R <sup>l</sup> Comprimento total, posição de levantamento	1.448 mm (4 pés 9 pol.)
S Largura total da barra	2.134 mm (7 pés 0 pol.)
T Ângulo de inclinação	22°
U Largura do ríper	1.880 mm (6 pés 2 pol.)
V Distância entre porta-pontas	902 mm (35,5 pol.)



# 850J

Motor	850J / 850J WT / 850J LGP	850J LT	850J WLT / 850J LGP	
<b>Tipo de lâmina</b>	<b>Lâmina de montagem externa (OSD)</b>	<b>Lâmina de angulação/inclinação hidráulica (PAT)</b>		
Fabricante e modelo	John Deere PowerTech™ 6068	John Deere PowerTech™ 6068	John Deere PowerTech™ 6068	
Classificação de emissões padronizadas	Nível 2 da EPA/Estágio II da UE	Nível 2 da EPA/Estágio II da UE	Nível 2 da EPA/Estágio II da UE	
Cilindros	6	6	6	
Válvulas por cilindro	6,8 L (414 pol. <sup>3</sup> )	6,8 L (414 pol. <sup>3</sup> )	6,8 L (414 pol. <sup>3</sup> )	
Cilindrada	152 kW (205 hp)	139,5 kW (187 hp)	152 kW (205 hp)	
Potência líquida média SAE a 1.800 rpm	915 Nm (675 lb. pés)	828,5 Nm (611 lb. pés)	915 Nm (675 lb. pés)	
Torque de pico líquido a 1.500 rpm	106,5 x 127 mm (4,19 x 5 pol.)	106,5 x 127 mm (4,19 x 5 pol.)	106,5 x 127 mm (4,19 x 5 pol.)	
Diâmetro interno dos cilindros e curso dos pistões do motor	Turboalimentado com alimentação arrefecida a ar	Turboalimentado com alimentação arrefecida a ar	Turboalimentado com alimentação arrefecida a ar	
Aspiração	Tipo seco de dois estágios com descompressão tangencial	Tipo seco de dois estágios com descompressão tangencial	Tipo seco de dois estágios com descompressão tangencial	
Purificador de ar	45° anterior - posterior / 30° encosta lateral	45° anterior - posterior / 30° encosta lateral	45° anterior - posterior / 30° encosta lateral	
Funcionamento em encostas, ângulo máximo				
<b>Refrigeração</b>	<b>850J / 850J WT / 850J LGP / 850J LT / 850J WLT</b>			
Tipo	Ventilador de sucção com velocidade variável			
Capacidade nominal do arrefecimento do motor	-37° C (-34° F)			
<b>Trem de potência</b>	<b>850J / 850J WT</b>	<b>850J LGP</b>	<b>850J LT / 850J WLT</b>	<b>850J LGP</b>
<b>Tipo de lâmina</b>	<b>OSD</b>		<b>PAT</b>	
<b>Transmissão</b>	Comando hidrostático automático e de duas vias; o recurso de sensor de carga ajusta automaticamente a velocidade e a potência para se adaptar às mudanças nas condições de carga; cada esteira controlada individualmente é acionada pela combinação de uma bomba de pistão e de um motor de cilindrada variável; botões de seleção da velocidade de percurso na direção de alavanca única e controle da direção; relações de velocidade de marcha ré de 80%, 100%, 115% ou 130% selecionáveis independentemente da velocidade de percurso de avanço; o pedal do desacelerador controla a velocidade de percurso até sua interrupção			
Alívio de pressão do sistema	45.850 kPa (6.650 psi)	45.850 kPa (6.650 psi)	45.850 kPa (6.650 psi)	45.850 kPa (6.650 psi)
Velocidades de percurso				
Avanço e ré	10,1 km/h (6,3 mph)	10,1 km/h (6,3 mph)	10,1 km/h (6,3 mph)	10,1 km/h (6,3 mph)
Máximo (opcional)	10,9 km/h (6,8 mph)	10,9 km/h (6,8 mph)	10,9 km/h (6,8 mph)	10,9 km/h (6,8 mph)
<b>Direção</b>	Alavanca de manivela única, velocidade, controle de direção e contrarotação; os giros à potência máxima e velocidades de esteiras infinitamente variáveis proporcionam facilidade de manobras e controle otimizado; a direção hidrostática elimina as embreagens da direção e os freios			
<b>Comandos finais</b>	Os comandos finais planetários e de redução dupla transferem as cargas do torque em 3 conjuntos de engrenagem; montados de modo independente das armações das esteiras e das armações de empuxo do trator de esteira para obter isolamento das cargas de choque			
Relação total	447.483 para 1			
<b>Força na barra de tração</b>				
Máximo	344 kN (77.300 lb.)	344 kN (77.300 lb.)	344 kN (77.300 lb.)	344 kN (77.300 lb.)
A 1,9 km/h (1,2 mph)	167 kN (37.500 lb.)	178 kN (40.000 lb.)	167 kN (37.500 lb.)	178 kN (40.000 lb.)
A 3,2 km/h (2,0 mph)	120 kN (27.000 lb.)	131 kN (29.500 lb.)	120 kN (27.000 lb.)	131 kN (29.500 lb.)
<b>Freios</b>				
Serviço	O sistema de freios hidrostático (dinâmico) para a máquina quando a alavanca de controle do sentido/direção se encontra em ponto morto ou quando o desacelerador é acionado até ao final do percurso			
Tipo	Hidrostático			
Estacionamento	O recurso de segurança exclusivo engata os freios a disco múltiplos impregnados de óleo sempre que o veículo parar, o desacelerador for pressionado até ao final do percurso ou a alavanca de bloqueio de estacionamento for colocada na posição de partida ou de ponto morto e for detectado um movimento			



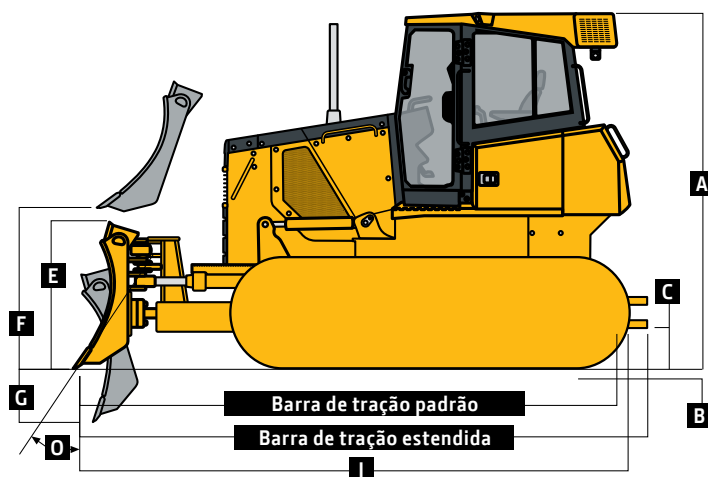


<b>Sistema hidráulico</b>	<b>850J / 850J WT / 850J LGP</b>			<b>850J LT / 850J WLT / 850J LGP</b>		
<b>Tipo de lâmina</b>	<b>OSD</b>			<b>PAT</b>		
Tipo	Sensor de carga, bomba de pistão			Sensor de carga, bomba de pistão		
Bomba (74 cc)	174 L/m (46 gpm)			174 L/m (46 gpm)		
Alívio de pressão do sistema	24.993 kPa (3.625 psi)			24.993 kPa (3.625 psi)		
Pressão do diferencial	1.896 kPa (275 psi)			1.896 kPa (275 psi)		
Filtro, óleo de retorno	10 microns			10 microns		
Máximo fluxo na marcha lenta sem carga	163 L/min (gpm)			163 L/min (gpm)		
Controle	Joystick bifuncional de piloto hidráulico da barra em T			Joystick bifuncional de piloto hidráulico da barra em T com botão de empuxo de função angular		
Arrefecimento	Tanque coletor de óleo convectivo			Tanque coletor de óleo convectivo		
<b>Sistema elétrico</b>	<b>850J / 850J WT / 850J LGP / 850J LT / 850J WLT</b>					
Voltagem	24 V (2-12 V)					
Capacidade da bateria	950 CCA					
Capacidade de reserva	190 min					
Acionamento do alternador						
Cabine	80 A					
Capota	55 A					
Luzes	Montadas na grade (2), montadas na traseira (1) e refletores traseiros (2)					
<b>Trem de rodagem</b>	<b>850J</b>	<b>850J WT</b>	<b>850J LGP</b>	<b>850J LT</b>	<b>850J WLT</b>	<b>850J LGP</b>
<b>Tipo de lâmina</b>	<b>OSD</b>			<b>PAT</b>		
<b>Esteiras</b>	Armação das esteiras com guias de esteiras dianteiras e traseiras e proteção de roda motriz de aro; John Deere Dura-Trax™ apresenta elos de esteiras tratados termicamente a fundo, vedados e lubrificados e rolos endurecidos, vedados e lubrificados para proporcionar a máxima resistência ao desgaste; as rodas motrizes de aro são segmentadas; estão disponíveis (em alguns modelos) sapatas para trabalhos pesados em aplicações difíceis.					
Indicador de esteira (padrão)	1.880 mm (6 pés 2 pol.)	2.032 mm (6 pés 8 pol.)	2.184 mm (7 pés 2 pol.)	2.083 mm (6 pés 10 pol.)	2.235 mm (7 pés 4 pol.)	2.388 mm (7 pés 10 pol.)
Largura da garra (centro fechado, barra simples)	610 mm (24 pol.)	762 mm (30 pol.)	914 mm (36 pol.)	610 mm (24 pol.)	762 mm (30 pol.)	914 mm (36 pol.)
Corrente	Vedada e lubrificada	Vedada e lubrificada	Vedada e lubrificada	Vedada e lubrificada	Vedada e lubrificada	Vedada e lubrificada
Sapatas (em cada lado)	40	40	45	45	45	45
Roletes das esteiras (flange simples, em cada lado)	7	7	8	8	8	8
Comprimento da esteira no solo	2.769 mm (9 pés 1 pol.)	2.769 mm (9 pés 1 pol.)	3.284 mm (10 pés 9 pol.)	3.284 mm (10 pés 9 pol.)	3.284 mm (10 pés 9 pol.)	3.284 mm (10 pés 9 pol.)
Contato com a área do solo	33.755 cm <sup>2</sup> (5.232 j <sup>2</sup> .)	42.193 cm <sup>2</sup> (6.540 j <sup>2</sup> .)	60.064 cm <sup>2</sup> (9.310 j <sup>2</sup> .)	40.039 cm <sup>2</sup> (6.206 j <sup>2</sup> .)	50.052 cm <sup>2</sup> (7.758 j <sup>2</sup> .)	60.064 cm <sup>2</sup> (9.310 j <sup>2</sup> .)
Pressão do solo	52,5 kPa (7,61 psi)	43,2 kPa (6,26 psi)	33,1 kPa (4,80 psi)	47,4 kPa (6,87 psi)	39 kPa (5,65 psi)	33,3 kPa (4,83 psi)
Tombamento da esteira	203 mm (8 pol.)	203 mm (8 pol.)	203 mm (8 pol.)	203 mm (8 pol.)	203 mm (8 pol.)	203 mm (8 pol.)
Oscilação no rolo dianteiro	± 114 mm (± 4,5 pol.)	± 114 mm (± 4,5 pol.)	± 168 mm (± 6,6 pol.)	± 168 mm (± 6,6 pol.)	± 166,5 mm (± 6,5 pol.)	± 168 mm (± 6,6 pol.)
<b>Lâminas</b>						
Pesos incluem cantos retos						
<b>Tipo de lâmina</b>	<b>PAT</b>					
Peso	—	—	—	1.251 kg (2.758 lb.)	1.330 kg (2.932 lb.)	1.397 kg (3.080 lb.)
Comprimento	—	—	—	3.708 mm (146 pol.)	4.013 mm (158 pol.)	4.267 mm (168 pol.)
Capacidade	—	—	—	3,94 m <sup>3</sup> (5,15 j <sup>3</sup> )	4,26 m <sup>3</sup> (5,57 j <sup>3</sup> )	4,49 m <sup>3</sup> (5,87 j <sup>3</sup> )
Semi-U						
Peso	1.326 kg (2.923 lb.)	1.411 kg (3.110 lb.)	1.463 kg (3.225 lb.)	—	—	—
Comprimento	3.251 mm (128 pol.)	3.556 mm (140 pol.)	3.861 mm (152 pol.)	—	—	—
Capacidade	5,57 m <sup>3</sup> (7,29 j <sup>3</sup> )	5,82 m <sup>3</sup> (7,62 j <sup>3</sup> )	5,96 m <sup>3</sup> (7,80 j <sup>3</sup> )	—	—	—
Montagem da barra de empuxo (sem lâmina)	1.672 kg (3.687 lb.)	1.704 kg (3.757 lb.)	1.903 kg (4.196 lb.)	—	—	—
Montagem da estrutura em C (sem lâmina)	—	—	—	1.647 kg (3.631 lb.)	1.647 kg (3.631 lb.)	1.647 kg (3.631 lb.)
<b>Estação do operador</b>	<b>850J / 850J WT / 850J LGP / 850J LT / 850J WLT</b>					
ROPS (ISO 3471-2008) e FOPS (ISO 3449-2005)						
<b>Facilidade de manutenção</b>						
<b>Capacidade de enchimento</b>						
Tanque de combustível com tampa travável	371 L (98 gal.)					
Sistema de arrefecimento com tanque de recuperação	35 L (9,2 gal.)					
Óleo do motor com filtro	26 L (7 gal.)					
Reservatório da transmissão com filtro	106 L (28 gal.)					
Reservatório hidráulico e filtro	106 L (28 gal.)					

Pesos operacionais	850J	850J WT	850J LGP	850J LT	850J WLT	850J LGP
<b>Tipo de lâmina</b>	OSD		PAT			
Peso base (com equipamento padronizado, estrutura protetora acumulada ROPS), tanque de combustível cheio e operador de 79 kg (175 lb.).	17.999 kg (39.681 lb.)	18.507 kg (40.801 lb.)	20.226 kg (44.591 lb.)	19.291 kg (42.529 lb.)	19.840 kg (43.740 lb.)	20.362 kg (44.890 lb.)
<b>Componentes opcionais</b>						
Sapatas da esteira						
560 mm (22 pol.) trabalhos pesados	155 kg (341 lb.)	- 663 kg (- 1.462 lb.)	- 1.177 kg (- 2.595 lb.)	- 151 kg (- 334 lb.)	- 663 kg (- 1.462 lb.)	- 1.177 kg (- 2.595 lb.)
610 mm (24 pol.) trabalhos moderados	Na base*	- 818 kg (- 1.803 lb.)	- 1.332 kg (- 2.936 lb.)	- 306 kg (- 675 lb.)	- 818 kg (- 1.803 lb.)	- 1.332 kg (- 2.936 lb.)
610 mm (24 pol.) trabalhos pesados	306 kg (675 lb.)	- 512 kg (- 1.128 lb.)	- 1.026 kg (- 2.261 lb.)	Na base*	- 512 kg (- 1.128 lb.)	- 1.026 kg (- 2.261 lb.)
760 mm (30 pol.) trabalhos pesados	818 kg (1.803 lb.)	Na base*	- 514 kg (- 1.133 lb.)	512 kg (1.128 lb.)	Na base*	- 514 kg (- 1.133 lb.)
910 mm (36 pol.) trabalhos moderados	1.332 kg (2.936 lb.)	514 kg (1.133 lb.)	Na base*	1.026 kg (2.261 lb.)	514 kg (1.133 lb.)	Na base*
Cabine com pressurizador e aquecedor/ar-condicionado	337 kg (743 lb.)	337 kg (743 lb.)	337 kg (743 lb.)	337 kg (743 lb.)	337 kg (743 lb.)	337 kg (743 lb.)
Comprimento total do protetor contra pedras	222 kg (490 lb.)	222 kg (490 lb.)	242 kg (534 lb.)	242 kg (534 lb.)	242 kg (534 lb.)	242 kg (534 lb.)
Protetor do retentor do comando final	70 kg (155 lb.)	70 kg (155 lb.)	70 kg (155 lb.)	70 kg (155 lb.)	70 kg (155 lb.)	70 kg (155 lb.)
Recuperação do engate*	52 kg (114 lb.)	52 kg (114 lb.)	52 kg (114 lb.)	52 kg (114 lb.)	52 kg (114 lb.)	52 kg (114 lb.)
Barra de tração, rigidez estendida	130 kg (286 lb.)	130 kg (286 lb.)	130 kg (286 lb.)	130 kg (286 lb.)	130 kg (286 lb.)	130 kg (286 lb.)
Trabalhos pesados - Grade do radiador	39 kg (86 lb.)	39 kg (86 lb.)	39 kg (86 lb.)	39 kg (86 lb.)	39 kg (86 lb.)	39 kg (86 lb.)
Telas (cabine com ar-condicionado)						
Dianteira e portas	79 kg (175 lb.)	79 kg (175 lb.)	79 kg (175 lb.)	79 kg (175 lb.)	79 kg (175 lb.)	79 kg (175 lb.)
Traseira	34 kg (75 lb.)	34 kg (75 lb.)	34 kg (75 lb.)	34 kg (75 lb.)	34 kg (75 lb.)	34 kg (75 lb.)
Lado	54 kg (120 lb.)	54 kg (120 lb.)	54 kg (120 lb.)	54 kg (120 lb.)	54 kg (120 lb.)	54 kg (120 lb.)
Protetor do condensador (cabine com ar-condicionado)	55 kg (121 lb.)	55 kg (121 lb.)	55 kg (121 lb.)	55 kg (121 lb.)	55 kg (121 lb.)	55 kg (121 lb.)
Extremidade das bandas (Capota e cabine ROPS)	272 kg (600 lb.)	272 kg (600 lb.)	272 kg (600 lb.)	272 kg (600 lb.)	272 kg (600 lb.)	272 kg (600 lb.)
Protetores de levantamento do cilindro	80 kg (176 lb.)	80 kg (176 lb.)	80 kg (176 lb.)	42 kg (93 lb.)	42 kg (93 lb.)	42 kg (93 lb.)
Protetor para desmatamento da lâmina	87 kg (192 lb.)	87 kg (192 lb.)	87 kg (192 lb.)	87 kg (192 lb.)	87 kg (192 lb.)	87 kg (192 lb.)
Protetor do tanque	323 kg (712 lb.)	323 kg (712 lb.)	323 kg (712 lb.)	323 kg (712 lb.)	323 kg (712 lb.)	323 kg (712 lb.)
Contrapeso						
Dianteira	397 kg (875 lb.)	397 kg (875 lb.)	397 kg (875 lb.)	397 kg (875 lb.)	397 kg (875 lb.)	397 kg (875 lb.)
Traseira	449 kg (990 lb.)	449 kg (990 lb.)	449 kg (990 lb.)	449 kg (990 lb.)	449 kg (990 lb.)	449 kg (990 lb.)

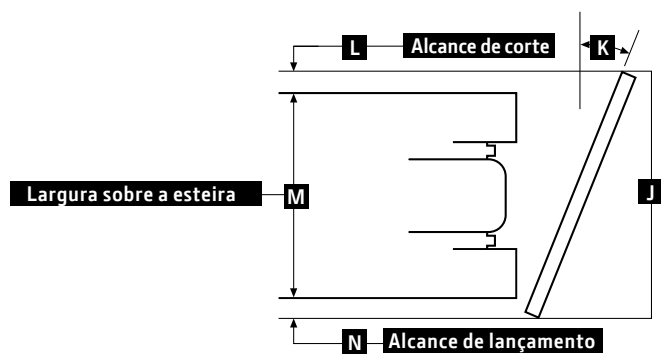
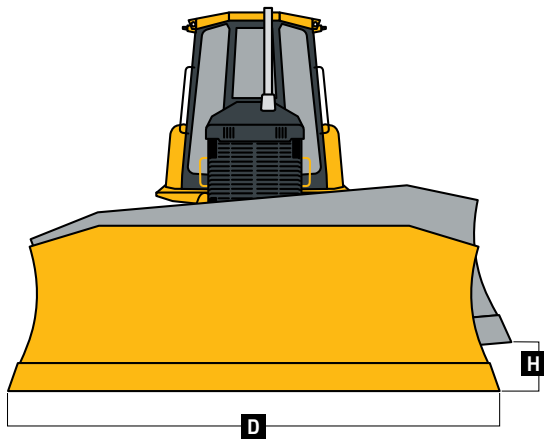
\*Incluso peso operacional do padrão SAE

#### Dimensões de operação



<b>A</b>	Altura total até ao teto	3.175 mm (10 pés 5 pol.)	3.175 mm (10 pés 5 pol.)	3.175 mm (10 pés 5 pol.)	3.175 mm (10 pés 5 pol.)	3.175 mm (10 pés 5 pol.)
	Altura total até ao tubo de escape	3.188 mm (10 pés 5,5 pol.)	3.188 mm (10 pés 5,5 pol.)	3.188 mm (10 pés 5,5 pol.)	3.188 mm (10 pés 5,5 pol.)	3.188 mm (10 pés 5,5 pol.)
<b>B</b>	Profundidade da banda com garra de barra simples, trabalhos pesados	71 mm (2,8 pol.)	71 mm (2,8 pol.)	71 mm (2,8 pol.)	71 mm (2,8 pol.)	71 mm (2,8 pol.)
<b>C</b>	Vão livre sobre o solo com as garras (exclui a altura da garra)	409 mm (16,1 pol.)	409 mm (16,1 pol.)	409 mm (16,1 pol.)	409 mm (16,1 pol.)	409 mm (16,1 pol.)
<b>D</b>	Largura da lâmina	3.251 mm (10 pés 8 pol.)	3.556 mm (11 pés 8 pol.)	3.861 mm (12 pés 8 pol.)	3.708 mm (12 pés 2 pol.)	4.267 mm (14 pés 0 pol.)

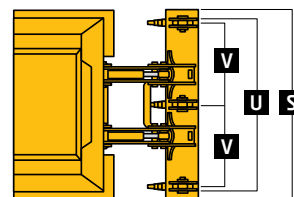
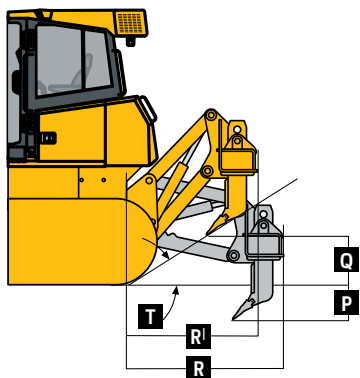
Dimensões da máquina (continuação)	850J	850J WT	850J LGP	850J LT	850J WLT	850J LGP
<b>Tipo de lâmina</b>	<b>OSD</b>			<b>PAT</b>		
<b>E</b> Altura da lâmina	1.422 mm (4 pés 8 pol.)	1.374 mm (4 pés 6 pol.)	1.321 mm (4 pés 4 pol.)	1.229 mm (4 pés 0 pol.)	1.229 mm (4 pés 0 pol.)	1.229 mm (4 pés 0 pol.)
<b>F</b> Altura de levantamento da lâmina	1.151 mm (3 pés 9 pol.)	1.151 mm (3 pés 9 pol.)	1.151 mm (3 pés 9 pol.)	1.072 mm (3 pés 6 pol.)	1.072 mm (3 pés 6 pol.)	1.072 mm (3 pés 6 pol.)
<b>G</b> Profundidade de escavação da lâmina	599 mm (24 pol.)	599 mm (24 pol.)	599 mm (24 pol.)	704 mm (28 pol.)	704 mm (28 pol.)	704 mm (28 pol.)
<b>H</b> Ângulo da lâmina (usa macaco de inclinação)	753 mm (30 pol.)	753 mm (30 pol.)	853 mm (34 pol.)	508 mm (20 pol.)	533 mm (21 pol.)	572 mm (23 pol.)
<b>I</b> Comprimento total com lâmina	5.384 mm (17 pés 8 pol.)	5.384 mm (17 pés 8 pol.)	5.940 mm (19 pés 6 pol.)	5.740 mm (18 pés 10 pol.)	5.740 mm (18 pés 10 pol.)	5.740 mm (18 pés 10 pol.)
<b>J</b> Largura total com lâmina angulada	—	—	—	3.390 mm (11 pés 5 pol.)	3.658 mm (12 pés 0 pol.)	3.901 mm (12 pés 9.6 pol.)
<b>K</b> Ângulo da lâmina	—	—	—	23,8°	23,8°	23,8°
<b>L</b> Alcance de corte	—	—	—	158 mm (6,2 pol.)	145 mm (5,7 pol.)	109 mm (4,3 pol.)
<b>M</b> Largura sobre a esteira	2.489 mm (8 pés 2 pol.)	2.794 mm (9 pés 2 pol.)	3.099 mm (10 pés 2 pol.)	2.693 mm (8 pés 10 pol.)	2.997 mm (9 pés 10 pol.)	3.302 mm (10 pés 10 pol.)
<b>N</b> Alcance de lançamento	—	—	—	284 mm (11,2 pol.)	271 mm (10,7 pol.)	234 mm (9,2 pol.)
<b>O</b> Ângulo da borda cortante	51,5 - 61°	51,5 - 61°	51,5 - 61°	55,1 - 60,2°	55,1 - 60,2°	55,1 - 60,2°



#### Ríper traseiro 850J / 850J WT / 850J LGP / 850J LT / 850J WLT

Paralelograma do ríper com ajustes do tombamento hidráulico e pontas do ríper ESCO, porta-pontas múltiplos

Peso	2.032,1 kg (4.480 lb.)
<b>P</b> Penetração máxima	723,9 mm (28,5 pol.)
<b>Q</b> Altura livre por baixo das pontas	610 mm (24 pol.)
<b>R</b> Comprimento total, posição de descida	1.626 mm (5 pés 4 pol.)
<b>R<sup>I</sup></b> Comprimento total, posição de levantamento	1.525 mm (5 pés 0 pol.)
<b>S</b> Largura total da barra	2.400 mm (7 pés 10 pol.)
<b>T</b> Ângulo de declive	24°
<b>U</b> Largura do ríper	2.146 mm (7 pés 1 pol.)
<b>V</b> Distância entre porta-pontas	1.041 mm (3 pés 5 pol.)



# Equipamento adicional

Chave: ● Padrão ▲ Opcional ou especial Consulte o distribuidor John Deere para mais informações.

750J	850J	Motor	750J	850J	Transmissão	Capota Cabine	Posto do operador/Sistema elétrico	
●		Cumprir as emissões padronizadas de Nível 3 da EPA/Estágio IIIA da UE	●		Trava de transmissão neutral com interruptor de partida de segurança	●	●	Cintos de segurança retráteis, 76 mm (3 pol.) (conforme com SAE J386)
	●	Cumprir as emissões padronizadas de Nível 2 da EPA/Estágio II da UE	●	●	Tomadas para fazer testes diagnósticos	●	●	Espelho retrovisor interior convexo, 102 mm (4 pol.) de altura, 203 mm (8 pol.) de largura (conforme com SAE J985)
●	●	Controle eletrônico com proteção do motor automática	●	●	Serviços de drenagem ambiental			Saída de alimentação, 12 V
●	●	Purificador de ar seco com elemento duplo de segurança, válvula de evacuação	▲	▲	Protetores do retentor do comando final	●	●	2ª saída de alimentação, 12 V
●	●	Silenciador, drenagem automática, por baixo do capô, com pilha vertical			<b>Sistema hidráulico</b>	●	●	Compartimento de armazenagem com trava montado no painel
●	●	Serviço de drenagem ambiental	●	●	Sistema hidráulico bifuncional	▲	▲	Ar-condicionado, 24.000 Btu
▲	▲	Auxílio de partida a éter	▲	▲	Sistema hidráulico trifuncional	●	●	Vidros escuros
▲	▲	Escapamento cromado	▲	▲	Sistema hidráulico quadrifuncional com encanamento traseiro			Lâmpada do teto
▲	▲	Pré-purificador de ar do motor do ejetor giratório			<b>Computador Central, Painéis de Acesso</b>	●	●	Aquecedor (teto equipado)
		<b>Refrigeração</b>	●	●	Acesso ao serviço do posto do operador inclinado	●	●	Limpadores de para-brisas dianteiros e das portas
●	●	Ventilador de arrefecimento, tipo de sucção, ré programável	●	●	Gancho de reboque dianteiro (aparafusado)	●	●	Assento com suspensão mecânica de vinil
	●	Frente tipo grade com mangueira de proteção para trabalhos pesados	●	●	Proteção integral da parte inferior	●	●	Assento com suspensão mecânica de fábrica
●		Radiador do motor (10,5 aletas por pol.)	●	●	Tampas articuladas de acesso à parte inferior (aparafusadas)	●	●	Aquecedor por baixo do assento
	●	Radiador do motor (6,5 aletas por pol.)	●	●	Proteção contra vandalismo: porta de acesso ao motor/ portas laterais de acesso ao tanque/ tanque de combustível/ painel de instrumentos/ reservatório da transmissão/ reservatório hidráulico	▲	▲	Limpador de para-brisas traseiro, 2 velocidades
●		Radiador arrefecedor do motor (10 aletas por pol.)			Centro livre de manutenção – articulação da barra transversal			Rádio AM/FM com estação meteorológica e relógio
	●	Radiador refrigerante do motor (6 aletas por pol.)	●	●	<b>Anexação</b>	●	●	Espelho exterior
●		Refrigerador hidrostático (óleo/ar – 10,5 aletas por pol.)	▲	▲	Engate de recuperação com pino	●	●	Alternador vedado, 55 A
	●	Arrefecedor hidrostático (óleo/ar – 6 aletas por pol.)	▲	▲	Barra de tração rígida estendida com pino para instrumentos de empuxo	●	●	Interruptor elétrico geral
●	●	Arrefecedor hidrostático (óleo/ar – 6 aletas por pol.)	▲		Contrapeso, dianteiro, 249 kg (550 lb.)	●	●	Luzes, montadas na grade (2), na traseira (1)
●		Alimentação arrefecida a ar (ar/ar – 10,5 aletas por pol.)			Contrapeso, dianteiro, 397 kg (875 lb.)	▲	▲	Luzes de trabalho (4), montadas no teto
	●	Alimentação arrefecida a ar (ar/ar – 6 aletas por pol.)			Contrapeso, traseiro, 327 kg (720 lb.)	●	●	Sistema de comunicação sem fio JDLink™ Ultimate (disponível em determinados países; consulte o seu distribuidor para mais informações.)
●	●	Protetor de segurança do ventilador incluso (conforme a SAE J1308 e ISO 3457)	▲	▲	Contrapeso, traseiro, 449 kg (990 lb.)	▲	▲	
●	●	Blindagens laterais de motor perfuradas	▲	▲	Ríper, traseiro, 3 porta-pontas	▲	▲	
●	●	Barra articulada – Tipo grade	▲	▲	Telas de silvicultura			
▲	▲	Grade para trabalhos pesados			<b>Trem de rolamento</b>	●	●	
			●	●	Trem de rolamento oscilante com lubrificante remoto	●	●	
			●	●	Tampas da armação da esteira de superfície suave e de comprimento completo	●	●	
			●	●	Guias, dianteiras e traseiras, com tiras de desgaste aparafusadas	●	●	
			●	●	Rodas motrizes de aro segmentadas	●	●	
			●	●	Rolos de flange dupla	▲	▲	
			▲	▲	Buchas SC-2™ com vida útil prolongada do trem de rolamento	▲	▲	
			▲	▲	Protetores contra pedras de comprimento completo			

As especificações e o desenho estão sujeitos a alterações sem aviso prévio. O produto adquirido pode não coincidir exatamente com as ilustrações e/ou descritivos desde folheto. Os opcionais podem não estar disponíveis para todas as regiões.

Potência líquida do motor com equipamento padrão, incluindo purificador de ar, sistema de escape, alternador e ventilador de arrefecimento em condições de teste conforme o ISO 9249. Não é necessária redução até uma altitude de 3.050 metros (10 mil pés). Também estão disponíveis: guinchos, veículos para instalação de cabos e lanças laterais. As especificações e o design estão sujeitos a alteração sem prévio aviso. Quando aplicável, as especificações estão em conformidade com os padrões SAE. Exceto declarado o contrário, estas especificações são baseadas em unidades com estruturas protetoras contra acidentes na capotagem, tanques de combustível cheios, operadores de 79 kg (175 libras) e equipamento padrão.

