

924G

Pá Carregadora
de Rodas

CAT[®]



Versão standard e Elevação Alta

Motor Cat[®] 3056E DIT ATAAC

Potência líquida – 2300 rpm

97 kW/130 hp

Potência bruta – 1900 rpm

103 kW/138 hp

Capacidades de balde

1,7 - 2,8 m³

Peso em operação

11 340 kg

Pá Carregadora de Rodas 924G

Desempenho, rentabilidade e fiabilidade de classe mundial.

Motor e transmissão Caterpillar®

- ✓ A 924G está equipada com um conjunto motor-transmissão Caterpillar, para uma durabilidade de elevada fiabilidade. O motor Caterpillar 3056E DIT ATAAC de 6 cilindros e a caixa de velocidades servocomandada Cat encontram-se perfeitamente adaptadas ao conversor de binário e eixos, para um excelente desempenho e um maior conforto do operador. **pág. 4**

Sistema de braços VersaLink™

Um sistema patenteado de braço central proporciona à 924G uma imbatível visibilidade, versatilidade e estabilidade. O sistema utiliza um só braço de elevação tipo lança, para uma excepcional robustez, rigidez e visibilidade. Para aplicações exigindo alcances mais longos e alturas de descarga mais elevadas está disponível uma versão especial de Elevação Alta. **pág. 6**

Acessórios de trabalho

Disponível uma ampla gama de acessórios de trabalho Caterpillar, para plena satisfação das exigências de cada trabalho. O sistema de engate rápido da máquina permite ao operador efectuar a troca dos acessórios, sem sair da cabina. **pág. 7**

Sistema hidráulico

Sistema hidráulico modular, oferecendo ciclos de carregamento rápidos, reconfiguração fácil e um excepcional controlo da carga. **pág. 5**

Gestão dos custos de propriedade e operação

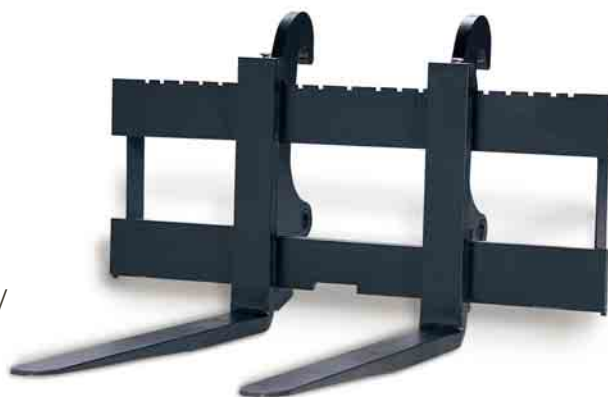
Maiores intervalos de serviço, um avançado sistema electrónico de alarme, menor consumo de combustível e ciclos de trabalho mais rápidos – tudo para lhe poupar tempo e dinheiro. **pág. 10**

Concepção com respeito pelo ambiente

- ✓ Operação silenciosa, níveis de emissões de escape mais reduzidos, menor volume de eliminação de fluidos e um serviço mais limpo ajudam a satisfazer os requisitos dos regulamentos ambientais mais rigorosos e a proteger o ambiente. **pág. 12**

A 924G é uma das pás carregadoras de rodas mais versáteis do mundo. O seu tamanho, potência e possibilidade de intermutabilidade dos acessórios fazem da 924G a escolha ideal para uma ampla variedade de trabalhos.

*Nova característica/
✓ função*



Cabina de operação

- ✓ A cabina de operação da 924G foi ergonomicamente concebida para criar uma confortável área de trabalho. Comandos de fácil utilização e uma nova consola de instrumentos reduzem a fadiga do operador e aumentam a eficiência e produtividade do trabalho. **pág. 8**

Facilidade de manutenção

Execução fácil das tarefas de manutenção diária, graças ao acesso aos principais pontos de serviço a partir do solo. Novas portas articuladas de acesso ao motor e ventoinha do radiador articulável para simplificar a manutenção do sistema de refrigeração. **pág. 11**

Assistência Total ao Cliente

Em conjunto com a Caterpillar, a Barloworld STET põe à sua disposição um imbatível serviço de assistência, excelentes programas de garantia e uma pronta disponibilidade de peças, para a sua máquina estar sempre disponível, com custos de reparação mínimos. **pág. 12**



Conjunto motor-transmissão Caterpillar

Componentes robustos e fiáveis, para assegurar o máximo de potência transmitida às rodas e ao sistema hidráulico.



Motor Caterpillar. O motor 3056E de 6 cilindros, injeção directa e turbo alimentado (DIT) com arrefecedor ar-ar do ar de admissão (ATAAC) apresenta uma comprovada reputação de fiabilidade, durabilidade e desempenho. Injeção do combustível controlada automaticamente, para uma elevada precisão.

Recuperação do binário. O motor dispõe de uma capacidade de reserva de binário de 48%, para uma maior potência durante os trabalhos mais severos.

Normas de emissão. O motor 3056E DIT ATAAC satisfaz plenamente todos os regulamentos mundiais sobre emissões de escape.

Cilindros. Baixo aumento de pressão e reduzida pressão máxima no cilindro, para uma excelente fiabilidade e durabilidade;

Sistema de refrigeração. Motor e sistema de refrigeração localizados em compartimentos independentes, para uma operação mais limpa e silenciosa e maior facilidade do serviço.

Arrefecedor ar-ar do ar de admissão (ATAAC). O arrefecimento do ar de admissão reduz as emissões do motor.

Módulo Electrónico de Controlo.

O módulo de controlo do motor Caterpillar, além de controlar os pontos de operação do motor, controla ainda os sistemas fundamentais, para um desempenho otimizado e melhor protecção do motor.

Intervalos de serviço. Mudanças de óleo do motor apenas necessárias a cada 500 horas de operação.

Eixos. Concepção para serviço severo com carretos e rolamentos mais robustos, para um desempenho de elevada durabilidade. Eixo traseiro oscilante para assegurar o contacto permanente das 4 rodas com o solo - ótima tracção e estabilidade.

Travões. Travões de disco em banho de óleo sem afinação e totalmente embutidos nos eixos.

Travões para serviço severo (opcionais).

Com um maior número de discos e radiador do óleo, para as aplicações mais severas.

Diferenciais autoblocantes. Diferenciais autoblocantes à frente e atrás (opcionais) para uma melhor capacidade de tracção em solos instáveis e irregulares.

Retentores Duo-Cone. Os retentores Duo-Cone impedem a saída do óleo e a entrada dos contaminantes.

Caixa de velocidades. Construção Caterpillar, de robustez e fiabilidade comprovadas (4 velocidades em marcha à frente e 3 em marcha-atrás) e com componentes concebidos para serviço severo, para uma operação durável e de precisão. Materiais de fricção de alta capacidade para uma melhor tolerância térmica e pratos das embraiagens de elevada espessura, para uma melhor dissipação do calor. A caixa de velocidades foi também concebida para um fácil serviço e reconstrução.

Comando Electrónico da Pressão da Embraiagem (ECPC). A caixa de velocidades está equipada com um sistema Electrónico de Controlo da Pressão da Embraiagem (ECPC), para gestão do binário de engrenamento das mudanças e assegurar uma excepcional suavidade de funcionamento.

Mudanças. Engrenagens de dentes cilíndricos direitos com elevada razão de contacto, rectificação de precisão e tratadas termicamente para um funcionamento silencioso e fiável.

Opções de comando da caixa de velocidades.

O operador pode escolher entre o comando manual e automático (aceleração total ou comando variável do engrenamento). O modo de aceleração total permite trabalhar com a aceleração máxima e a selecção variável permite aumentar a economia do consumo de combustível e o conforto do operador.

Sistema hidráulico

Construção modular, para uma maior eficiência e capacidade de controlo.



Controlo de precisão. Concebido pela Caterpillar, o sistema hidráulico modular permite a operação com baixo esforço de actuação e uma superior capacidade de controlo.

Desempenho. Ciclos de trabalho mais rápidos, para uma maior produtividade. O sistema hidráulico encontra-se totalmente adaptado ao conjunto motor-transmissão, para um desempenho imbatível.

Punho de comando. Controlo do acessório de trabalho por punho de comando, para uma maior eficiência durante as funções de elevação e inclinação simultâneas.

Sistema de direcção com sensor de carga. Direcção com sistema de sensibilidade à carga, com prioridade ao sistema da direcção quando necessário, disponibilizando uma maior potência para a tracção, rompimento e elevação.

Sistema hidráulico do acessório de trabalho com sensor de carga. Sistema hidráulico do acessório de trabalho com sensor de carga, para uma excepcional adaptação da 2ª velocidade ao sistema hidráulico, relativamente à força de tracção, para um melhor desempenho em materiais difíceis.

Bombas. Bombas da direcção e acessórios independentes, para uma melhor resposta da máquina;

Cilindro de basculamento do acessório. De grandes dimensões, para um excelente desempenho em arrastamento em marcha-atrás.

Mangueiras e uniões Caterpillar XT. Para um desempenho robusto e fiável, reduzindo significativamente o risco de fugas e roturas nas tubagens.

Válvulas hidráulicas modulares. As válvulas de comando hidráulicas modulares proporcionam uma nova dimensão à versatilidade do equipamento, simplificando e reduzindo os custos de reconfiguração da máquina para outros trabalhos.

Válvula de comando de 2 secções. A 924G de série é fornecida com uma válvula de comando de 2 secções, para as funções de elevação e inclinação do acessório. Podem ser instaladas até 2 secções adicionais às válvulas existentes.

Manutenção a partir do solo. As válvulas de comando encontram-se localizadas em zonas de fácil acesso a partir do solo, o que simplifica as modificações do sistema.

Pontos de medição de pressão. Para o rápido diagnóstico do todo o sistema hidráulico.

Diagnóstico de monitorização. A 924G está equipada com tomadas de amostras A•P•OSM para o sistema hidráulico e óleo do motor.

Sistema de amortecimento do balde (opcional). O melhorado sistema de amortecimento do balde assegura uma translação confortável a todas as velocidades e uma maior capacidade de escavação em solos duros em bancada. Disponíveis três modos de operação: auto, on e off.

Sistema de articulação VersaLink

Inovador sistema de articulação dos acessórios de trabalho, para uma imbatível versatilidade, sem redução do desempenho.



Concepção do sistema de articulação.

A versatilidade é a principal vantagem do sistema de articulação VersaLink. A 924G pode ser configurada de muitas maneiras:

- com um sistema de Engate Rápido, as trocas de acessório são fáceis e rápidas. Nesta configuração, a 924G oferece a versatilidade de uma carregadora industrial e o desempenho de uma pá carregadora de rodas.

- equipada com ferramentas de montagem por cavilha, como baldes, a 924G transforma-se numa pá de rodas exclusiva, com uma excepcional força de rompimento, carga de tombamento e altura de descarga;
- equipada com a opção de articulação VersaLink de Elevação Alta, a 924G constitui a escolha ideal para as aplicações especiais que necessitem de um maior alcance e uma maior altura de elevação.

Fácil reconfiguração. A alteração da configuração do sistema VersaLink da versão cavilhada para engate rápido ou de articulação normal para articulação de Elevação Alta pode ser efectuada com um mínimo de peças novas.

Desempenho imbatível. O sistema VersaLink foi concebido para um excepcional desempenho em versão de pá de rodas, oferecendo:

- maior força de rompimento, ciclos de operação mais curtos e um maior factor de enchimento do balde;
- elevadas alturas de descarga do balde para trabalhos em cotas elevadas, impossíveis de alcançar pelas pás de rodas normais;
- maior profundidade de escavação, para um melhor desempenho neste tipo de aplicações, mesmo quando equipada com pneus de grandes dimensões, como os 20.5 x 25;
- maior ângulo de inclinação traseira do balde, para uma melhor retenção do material e uma maior produtividade.
- maior ângulo de inclinação lateral do balde, para um melhor controlo do material movimentado em aplicações de nivelamento fino.

Visibilidade. A geometria da articulação da carregadora VersaLink maximiza a visibilidade durante todo o ciclo de produção.

Elevação em paralelo. Maior facilidade do trabalho com material paletizado ou empilhado. Os operadores podem concentrar-se na colocação da carga, que é mantida sempre na mesma posição relativa durante todo o ciclo de elevação. E, tal como uma carregadora industrial, a 924G pode manusear as cargas com toda a facilidade.

Acessórios de trabalho

Maior produtividade, ao executar diversos trabalhos com uma só máquina.

Versatilidade. Com a ampla variedade de acessórios de trabalho oferecida pela Caterpillar, a 924G é a escolha ideal para uma grande gama de aplicações.

Engate Rápido. Os acessórios de trabalho podem ser substituídos com facilidade e rapidez, através do sistema de engate rápido mecânico. Um interruptor situado na cabina de operação acciona um cilindro hidráulico, que executa o engate e libertação do acessório com toda a segurança.

Baldes. Com uma excepcional capacidade de tracção e elevadas forças de rompimento e de elevação, a 924G apresenta um forte desempenho como máquina de carregamento de baldes. Disponível uma ampla gama de baldes Caterpillar, incluindo:

- serviço geral.
- penetração
- materiais leves
- universal
- descarga lateral
- descarga alta
- manuseamento de materiais

Manuseamento de Materiais.

Visibilidade e capacidade de elevação pesada excepcionais, para uma execução rápida e eficiente do trabalho com a 924G configurada na versão de manuseamento de materiais. Está também disponível uma ampla gama de acessórios de trabalho:

- garfos porta-paletes
- garfos florestais, com ou sem grampo superior, de montagem por engate ou cavilhados
- braço de manuseamento de materiais
- carregadoras de pneus
- grampos para aplicações especiais



Aplicações especiais. Algumas das numerosas ferramentas especiais incluem:

- lâminas de movimentação de terras
- lâminas limpa-neve
- vassouras hidráulicas
- cortadoras de asfalto
- grades de carga

Sistema hidráulico auxiliar. Estão disponíveis (como opção) sistemas hidráulicos para a 3ª e 4ª para utilização de acessórios que necessitem de alimentação hidráulica, como as vassouras mecânicas, trados de perfuração, baldes de descarga elevada ou lateral.

Cabina de operação

Concepção ergonómica para um maior conforto, visibilidade e facilidade de operação.



Cabina. A cabina ergonómica proporciona um agradável ambiente de trabalho, com janelas de grandes dimensões, um espaçoso interior, grandes áreas para armazenamento e reduzidos níveis de ruído.

Acesso/saída da cabina. Duas portas à disposição do operador. Abertura ampla de ambas as portas e rebatimento até à parede da cabina, com sistema de retenção. Os degraus de acesso à cabina são largos e inclinados, para um apoio seguro.

Janelas. De grandes dimensões, para uma melhor visibilidade em todas as direcções. A janela traseira está equipada de série com desembaciador eléctrico. Como opção, as portas podem ser equipadas com vidros de correção.

Visibilidade. Optimização da visibilidade sobre as áreas mais importantes, como o balde.



Painel de instrumentos. Novo desenho e localização conveniente, com instrumentos de fácil leitura e funções ampliadas para aviso/indicação e diagnóstico.

Controlo electrónico da velocidade do motor. O regime do motor pode ser seleccionado e mantido através de um interruptor na cabina.

Sistema de direcção. O sistema de direcção com caudal variável, sensor de carga e amplificação do caudal encontra-se perfeitamente adaptado à resposta da direcção, numa ampla gama de aplicações. A consola da direcção é ajustável e pode ser facilmente elevada. Os pedais dos travões suspensos duplos funcionam como travão e neutralizador da caixa de velocidades, para que o operador possa manter um regime do motor elevado, para um caudal hidráulico máximo e ciclos de trabalho rápidos.



Baixo esforço de actuação dos comandos. O controlo da máquina por punho de comando hidráulico permite efectuar com facilidade as funções de elevação e inclinação. A máquina é fornecida de série com um só punho de comando. Um interruptor integrado no punho e destinado a efectuar o controlo do sentido de marcha da máquina permite facilitar a operação e aumentar a produtividade. Como opção, a máquina pode ser equipada com dois punhos de comando.

Banco. Versão de série disponível com forro de tecido ou vinílico, equipada com regulação total dianteira/traseira, inclinação do encosto, altura do assento, ângulo do apoio de braços e rigidez da suspensão. Outras opções de banco:

- Banco Cat Contour com ajustamento do encosto e do apoio lombar.
- Banco anatómico Cat Contour com suspensão pneumática e regulação eléctrica.
- Assento aquecido em tecido KAB com um dispositivo de alarme para o operador

Cinto de segurança. Todos os assentos incluem um cinto de segurança retráctil confortável de 51 mm ou 75 mm de largura.



Espaços para a guarda de objectos.

Espaço generoso para a guarda de pequenos objectos, incluindo um compartimento com fechadura, gancho para vestuário e compartimentos moldados para lancheira/mala térmica, copo ou outro recipiente. A máquina é também fornecida com uma caixa de ferramentas.

Personalização da cabina. A cabina pode ainda ser adaptada às exigências do cliente:

- Transformador de 12 V para alimentação de diversos dispositivos electrónicos, como telefones celulares, rádios emissores-receptores e sistemas áudio
- Conjunto de pré-instalação de rádio
- Pala anti-sol para o pára-brisas
- Persiana de enrolar no vidro traseiro
- Conjunto de retrovisores exteriores
- Conjuntos de faróis auxiliares

Gestão dos custos de propriedade e operação

Diversas opções para aumentar o lucro do seu negócio.



Baixo consumo de combustível.

O motor 3056E DIT ATAAC apresenta um baixo consumo de combustível, para uma operação mais económica.

Maior potência, ciclos de trabalho mais rápidos.

A potência mais elevada e a maior capacidade de recuperação do binário significam que a potência debitada é também maior e os ciclos de trabalho mais rápidos, para o operador executar mais trabalho em cada turno.

Intervalos de serviço mais prolongados.

Os intervalos de serviço e manutenção da 924G foram prolongados, para redução do tempo consumido na manutenção e aumento da disponibilidade da máquina:

- mudanças de fluido hidráulico a cada 4000 horas
- mudanças do filtro de fluido hidráulico a cada 1000 horas
- mudanças do óleo do motor a cada 500 horas

Caixa de velocidades mais suave, para uma maior produtividade.

A maior suavidade do engrenamento das mudanças assegura um ambiente de trabalho mais confortável, permitindo ao operador ser mais produtivo durante cada turno de trabalho.

Ventoinha do ventilador de controlo

termostático. Alteração da velocidade conforme a carga do motor, para uma maior poupança de combustível.

Características de perda de potência

do motor. A perda de potência automática (Auto Derate) monitoriza os sistemas vitais do motor e, se necessário, assegurará a perda de potência do motor até 50% para proteger o motor.

Opção Product Link.

O sistema de gestão e controlo de equipamento Caterpillar, designado Product Link, permite aos concessionários e clientes acompanhar o desempenho e localização da máquina e, em alguns casos, monitorizar também o estado do equipamento. Este sistema, de muito fácil utilização, proporciona um fluxo de informação entre a máquina e o utilizador através da Internet, com base no sistema Dealer Storefront. Estas informações permitem reduzir os custos de operação, através da realização das manutenções e reparações nos intervalos recomendados e da optimização da utilização da máquina.

Opção de Sistema de Segurança da

Máquina. O Sistema de Segurança da Máquina (MSS) permite inibir a utilização não autorizada da máquina, através da imobilização dos circuitos eléctricos vitais. Com o sistema instalado, a utilização da máquina apenas é permitida após a introdução de uma chave de acesso.

Facilidade de manutenção

Melhor acesso e menores requisitos de manutenção, para uma imbatível facilidade do serviço.

Acesso fácil ao motor. As portas para acesso ao compartimento do motor, com dobradiça superior, estão ainda equipadas com molas de gás, para um excepcional acesso aos filtros e outros pontos de serviço. O radiador do motor e do óleo são facilmente acessíveis para limpeza.

Simplificação da manutenção de rotina.

Todos os pontos de verificação diária são acessíveis a partir do solo. Visores de nível, fácil verificação dos níveis de fluido no radiador do motor, fluido hidráulico e óleo da caixa de velocidades.

Ventoinha do radiador articulada. Para facilitar a manutenção e limpeza do radiador. A ventoinha é accionada hidráulicamente e separada do compartimento do motor, para uma operação excepcionalmente silenciosa.

Ventoinha reversível opcional. Para limpeza das grelhas frontais, sem interrupção da operação da máquina.

Válvulas para recolha de amostras de óleo e fluidos (A•P•O). Instalação de série, para um melhor acesso aos óleos do motor e caixa de velocidades e ao fluido hidráulico. As válvulas A•P•O simplificam a recolha de fluidos e diminuem o risco de derrames - uma garantia de dispor sempre das melhores amostras para análise.

Filtros de óleo. Filtros de enroscar para o óleo do motor, óleo da caixa de velocidades e fluido hidráulico, como montagem vertical, para uma manutenção mais fácil.

Auto-diagnóstico. O sistema de auto-diagnóstico integrado permite um diagnóstico de anomalias rápido e fácil pelo pessoal de manutenção. É fácil aceder aos códigos de serviço através da consola de manómetros.



Fluido de refrigeração/anticongelante Cat de Longa Duração. Para aumento dos intervalos entre mudanças (até 6000 h).

Outras características de serviço.

Incluindo:

- Veio de transmissão sem manutenção
- Mangueiras do radiador e do fluido de refrigeração estacionárias
- Radiador do fluido hidráulico de série
- Travões com sistema de auto-afinação
- Sistema de alimentação do motor sem necessidade de ajustamento
- Copos de lubrificação agrupados
- Grampos de fixação das mangueiras
- Cablagem com bainha de protecção e codificação por cores

Concepção com respeito pelo ambiente

As máquinas Caterpillar não ajudam apenas a construir um mundo melhor, como ajudam também a conservar o frágil equilíbrio ambiental.

Baixo consumo de combustível.

A 924G é a campeã de desempenho da sua classe. O que se traduz em mais trabalho executado em cada dia, um menor consumo de combustível e um impacto mínimo sobre o ambiente.

Reduzidas emissões do motor. O motor Cat 3056E DIT ATAAC apresenta baixas emissões de escape e satisfaz os regulamentos sobre emissões em vigor em todo o mundo, incluindo os regulamentos da Fase II.

Operação silenciosa. O sistema de refrigeração permite a instalação interior do motor, diminuindo a saída de ruído para o exterior. Com o sistema de insonorização opcional instalado, a 924G é ainda mais silenciosa.

Protecção do ozono atmosférico.

O sistema de ar condicionado instalado na 924G utiliza apenas refrigerante R-134a, sem clorofluorocarbonos (CFC) nocivos para a camada de ozono da atmosfera terrestre.

Menos fugas e derrames. Os filtros do óleo do motor e do fluido hidráulico são de montagem vertical e facilmente acessíveis, para reduzir ao mínimo os acidentes ambientais. Os o-rings de vedação frontal e as mangueiras XT da Cat, assim como os cilindros hidráulicos ajudam a evitar as fugas responsáveis pelo desempenho da máquina e poluição do ambiente.

Componentes preparados para remanufactura. Todos os principais componentes foram concebidos para permitir a sua remanufactura.



Fluido hidráulico biodegradável.

O fluido hidráulico biodegradável Caterpillar pode ser utilizado na 924G, proporcionando uma alternativa mais ambiental aos fluidos de base mineral.

Assistência Total ao Cliente

Os serviços da Barloworld STET asseguram uma maior durabilidade e custos de operação mais reduzidos.

Seleção. Comparações pormenorizadas, antes da decisão de compra. Quais são as exigências do trabalho? Qual é a produção necessária? Qual é o verdadeiro valor da perda de produção? A Barloworld STET pode dar-lhe respostas precisas a todas estas questões.

Compra. Veja o que as novas 924G lhe podem oferecer. Considere também todas as opções de financiamento disponíveis na Barloworld STET e os custos de operação. Conheça também os serviços da Barloworld STET que podem ser incluídos no custo da máquina, para um cálculo preciso dos custos de propriedade e operação do equipamento a longo prazo.

Operação. Para os melhores métodos de operação, aumento da produtividade e lucros mais elevados, consulte a Barloworld STET para obter a mais actualizada literatura técnica e o pessoal mais especializado.

Manutenção. Ampla variedade de serviços de manutenção, seleccionáveis logo no momento de compra da máquina. Diversos programas de reparação para garantia do custo das intervenções, antes da sua realização. Os programas de diagnóstico, como as análises de fluidos A•P•O e as análises técnicas ajudam a evitar as reparações inesperadas, que podem custar tempo e dinheiro desnecessários.

Substituição de equipamento. Reparar, reconstruir ou substituir? A Barloworld STET pode ajudá-lo a avaliar os custos envolvidos e a tomar as melhores decisões.



Pronta disponibilidade de peças. Pronta disponibilidade da maioria das peças aos balcões da Barloworld STET. Os distribuidores e concessionários Cat utilizam uma rede informática própria para localização das peças em stock, para minimização dos tempos de paragem da máquina. A Caterpillar pode ainda fornecer uma linha completa de componentes genuínos remanufacturados, para o ajudar a reduzir os seus custos de reparação.

Motor

Motor Diesel Caterpillar 3056E DIT turboalimentado de 4 tempos e 6 cilindros.

Potência líquida

Potência líquida nominal 2300 rpm

ISO 9249 97 kW/130 hp

EEC 80/1269 97 kW/130 hp

Potência líquida máxima 1900 rpm

ISO 9249 103 kW/138 hp

EEC 80/1269 103 kW/138 hp

Diâmetro 100 mm

Curso 127 mm

Cilindrada 6 litros

- As classificações de potência líquida são testadas nas condições de referência para os padrões especificados.
- Potência líquida disponível no volante com o motor equipado com ventoinha do radiador, filtro de ar, silenciador de escape e alternador.
- Não é necessário considerar redução de potência até 3000 m de altitude. O sistema de diminuição automática da potência protege o sistema hidráulico e a transmissão.
- Quando uma ventoinha está na velocidade máxima, a potência líquida nominal é de 86 kW (115 hp) e a Potência líquida máxima é de 96 kW (129 hp) no volante de acordo com as condições de referência SAE.
- O motor Caterpillar 3056E DIT ATAAC satisfaz os regulamentos de emissões da Fase II em condições de circulação rodoviária.

Características

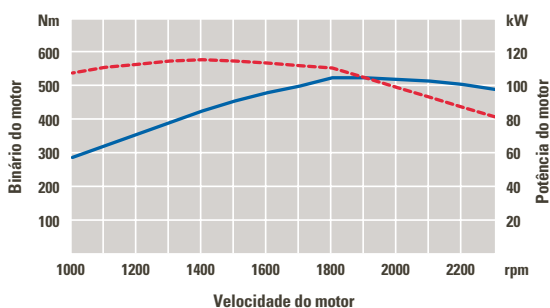
- Bomba de alimentação rotativa controlada electronicamente
- Êmbolos de 3 segmentos, lubrificados e com controlo da dilatação térmica
- Bombas de água e de óleo accionadas por carretos
- Cabeças do motor monobloco de ferro fundido com duas válvulas por cilindro
- Bomba de ferragem de combustível e separador combustível/água fornecidos de série
- Válvula para recolha de amostras A•P•O do óleo do motor
- Camisas a seco substituíveis
- Tampa das válvulas de alumínio vazado
- Fácil acesso para limpeza do radiador

Binário do motor

Potência do motor

--- Líquido

— Líquido



Caixa de velocidades

Caixa de velocidades standard e de baixa velocidade (opcional). Velocidades de translação máximas (pneus 550/65 R25):

	Standard	Baixa velocidade
Marcha à frente	km/h	km/h
1	7	4
2	12	8
3	22	20
4	39	39
Marcha-atrás		
1	7	4
2	12	8
3	22	21

- Caixa de velocidades Caterpillar com veio intermédio e comando electrónico com capacidade para efectuar a mudança do sentido de marcha e o engrenamento das mudanças sem necessidade de imobilização prévia da máquina.
- Materiais de fricção com alta capacidade de energia e pratos de elevada espessura para uma melhor tolerância ao calor.
- Engrenagens de dentes cilíndricos direitos com elevada razão de contacto, rectificação de precisão e tratadas termicamente para um funcionamento silencioso e fiável.
- Engrenamento automático de mudanças por comando electrónico de série.
- Botão na alavanca de comando dos acessórios para redução das mudanças quando desejado.
- Modulação controlada por computador, para engrenamentos mais suaves das mudanças.
- Caixa de velocidades de baixa velocidade (opcional), para utilização em máquinas com acessórios que necessitem de elevados caudais de fluido hidráulico.

Sistema hidráulico do acessório de trabalho

Caudal a 2300 rpm do motor

6900 kPa com fluido

SAE 10W a 65°C 152 litros/min

Pressão de serviço máxima 25 900 kPa

Duração do ciclo hidráulico

Elevação 5,1 segundos

Descarga 1,4 segundos

Descida, acessório vazio, flutuação à descida 2,4 segundos

Total 8,9 segundos

Cilindros de elevação, dupla acção:

Diâmetro 101,6 mm

Curso 810 mm

Cilindros de inclinação, dupla acção:

Diâmetro 133,4 mm

Curso 945 mm

- Sistema com sensor de carga, fornecendo apenas o caudal e a pressão necessários para a movimentação da carga.
- Bomba de êmbolos axiais de caudal variável para alimentação do acessório.
- Punho de comando hidráulico de baixo esforço de actuação.
- O interruptor de desconexão piloto electrónico desactiva as funções dos implementos para maior segurança.
- Uniões hidráulicas reutilizáveis com vedantes de face.
- Espaço em redor do radiador, para facilitar a limpeza.
- Sistema de amortecimento do balde melhorado, com menores derrames do material transportado durante as operações de carregar e andar e melhor capacidade de escavação em solos duros em bancada.

Pneus

- 17,5 - 25
- 17,5 R25
- 550/65 R25
- 20,5 - 25
- 20,5 R25
- Disponíveis outras opções de pneus. Para mais informações, contactar a Barloworld STET.
- Em determinadas aplicações (como os trabalhos de carregar e andar) as capacidades produtivas da máquina podem exceder as capacidades de carga e velocidade dos pneus. A Caterpillar recomenda a consulta de um fabricante de pneus, para a correcta avaliação de todas as condições, antes da selecção de um determinado tipo de pneu.

Sistema de direcção

Raio de viragem mínimo
(fora dos pneus) 5070 mm

Ângulo da direcção, em
cada direcção 40°

Cilindros da direcção,
dois, diâmetro 70 mm

Caudal hidráulico com motor
a 2300 rpm e 6900 kPa 106 litros/min

Pressão de serviço máxima 20 685 kPa

- Articulação central do chassis.
- Rastos coincidentes das rodas dianteiras e traseiras.
- Bomba de êmbolos de caudal variável para alimentação do sistema da direcção em todos os regimes do motor e velocidades de translação.
- Consola da direcção orientável.
- Batentes da direcção em borracha de alta resistência ao choque.
- Sistema de direcção secundário disponível para satisfação dos regulamentos de circulação rodoviária de diversos países e a norma ISO 5010.

Comandos do balde

Circuito de elevação

- 4 posições: elevação, manutenção, descida e flutuação.
- Ajustamento da descarga automática desde a horizontal até à elevação total.

Circuito de inclinação

- 3 posições: inclinação traseira, manutenção e descarga.
- Descarga de 2 velocidades, para descargas rápidas e elevada precisão do controlo da carga com garfos e outros acessórios de trabalho.
- Ajustamento do posicionamento automático do balde para o ângulo de carga desejado.
- Não é necessário o controlo visual.

Comandos

- Disponíveis dois sistemas de comando de baixo esforço de actuação: punho de comando ou duas alavancas para os circuitos de elevação e inclinação.
- Possibilidade de instalação de circuitos hidráulicos para a 3ª e 4ª funções hidráulicas com alavanca individual para comando remoto das funções hidráulicas.
- Os comandos podem ser desactivados para utilização da máquina em estrada.

Eixos

- Eixo dianteiro fixo, eixo traseiro oscilante ($\pm 12^\circ$ com pneus 17.5-25 L-2).
- Eixo Caterpillar com travões e transmissões finais totalmente embutidos.
- Retentores patenteados Duo-Cone entre o eixo e a bainha.
- Oscilação total da roda traseira: 423 mm com pneus 17.5 ou 326 mm com pneus 20.5
- Diferenciais autoblocantes disponíveis como opção para os eixos dianteiro, traseiro ou em ambos os eixos.
- Moente do eixo traseiro equipado com copo de lubrificação remota.
- Transmissões finais com engrenagens planetárias lubrificadas a partir do cárter de óleo principal.
- Engrenagens com elevada razão de contacto, para redução do ruído de engrenamento.

Travões

Travões de serviço

- Travões de disco embutidos em banho de óleo nos eixos dianteiro e traseiro de série.
- Totalmente embutidos e vedados.
- Sem afinação.
- Circuitos independentes para as rodas dianteiras e traseiras.
- Sistema de travões com dois pedais.
- Travões totalmente integrados com o sistema hidráulico, sem necessidade de alimentação pneumática.

Travões secundários

- Luz avisadora para indicação da queda de pressão nos travões.
- Acumuladores de carga permanente de azoto, para garantir a actuação dos travões, após a perda da potência do motor.

Travão de estacionamento

- Mecânicos, de maxilas.
- Montagem no veio de transmissão, para operação manual garantida.
- A aplicação do travão de estacionamento provoca a neutralização da transmissão.

Concepção/construção para serviço severo

- Travões opcionais para serviço severo com radiador de fluido integrado.

Pesos

Peso em operação 11 340 kg

As especificações são para a 924G, com contrapeso opcional, lubrificantes de série, tanque de combustível cheio, cabina com A/C, vidros deslizantes, assento Cat contour, eixos de patinagem limitada com discos duplos na traseira, sistema hidráulico 4L 4V, sistema de refrigeração reforçado, direcção suplementar, guarda-lamas rodoviários, ventoinha reversível, alarme de marcha-atrás, protecções, controlo de percurso, rádio, balde de 1,8 m³ com lâmina de corte aparafusada, operador de 80 kg e pneus radiais 20.5 R25 (L-3) XHA.

Capacidades de enchimento

	Litros
Reservatório de combustível	225
Sistema de refrigeração	40
Cárter de óleo	20
Caixa de velocidades	23
Frente	21
Trás	21
Sistema hidráulico (incluindo reservatório)	125
Reservatório de fluido hidráulico	70

Estrutura ROPS/FOPS

- Cabina e Estrutura de Protecção contra Capotamento (ROPS/FOPS) Caterpillar fornecidas de série.
- Estrutura ROPS conforme norma ISO 3471:1994.
- Estrutura FOPS conforme norma ISO 3449:1992, Nível II.

Insonorização

Nível de ruído no operador

- Quando devidamente instalada e mantida, a cabina fornecida pela Caterpillar, em ensaio com as portas e janelas fechadas, nas condições da Norma ISO 6394:1992, satisfaz os requisitos OSHA e MSHA relativos aos limites de exposição do operador ao ruído em vigor à data da fabricação da máquina (74 dB(A)).

Nível de ruído exterior

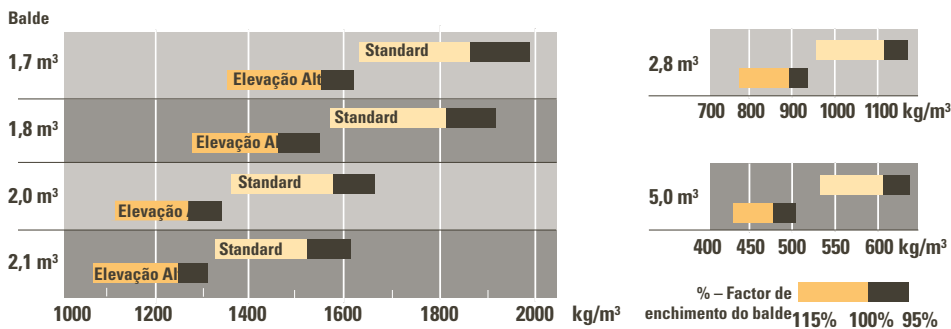
- Os níveis de ruído externos da máquina fabricada pela Caterpillar atendem aos critérios estabelecidos pelas Directivas Europeias inscritas no certificado de conformidade e nas etiquetas que a acompanham.
 - versão standard 107 dB(A)
 - versão de baixo ruído ou Blue Angel 101 dB(A)

Características Técnicas Suplementares

	Alteração no peso em operação	Alteração na carga de tombamento estática com balde de gancho
	kg	kg
Ar condicionado	-32	-27
Canópia, ROPS (sem cabina)	-199	-166
Contrapeso (175 kg)	-175	-273
Resguardo do cárter do motor	-15	-19
Resguardo do veio de transmissão	-17	-5
Resguardo, da transmissão	-52	-47
Sistema de amortecimento do balde	-40	-27
Sistema de direcção secundária (remoção)	-37	-31
Guarda-lamas, para circulação rodoviária	-39	-50
Conjunto para insonorização extra	104	116
Iluminação, para circulação rodoviária	12	11
Pneus, jantes monobloco		
17.5-25, 12PR (L-2)	-652	-371
17.5-25, 12PR (L-3)	-580	-330
17.5-R25, radial (L-2)	-612	-348
17.5 R25, radial (L-3)	-512	-292
Pneus, jantes de 3 peças		
17.5-25, 12PR (L-2)	-528	-301
17.5-25, 12PR (L-3)	-456	-260
17.5-25, radial (L-2)	-488	-278
17.5 R25, radial (L-3)	-388	-221
550/65 R25, radial (L-2)	-196	-112
550/65 R25, radial (L-3)	-136	-78
20,5-25, 12PR (L-2)	-240	-137
20,5-25, 12PR (L-3)	-36	-21
20,5-25, radial (L-2)	-172	-98
20,5-25, radial (L-3)	0	0

Seleção do tamanho do balde

Densidade do material

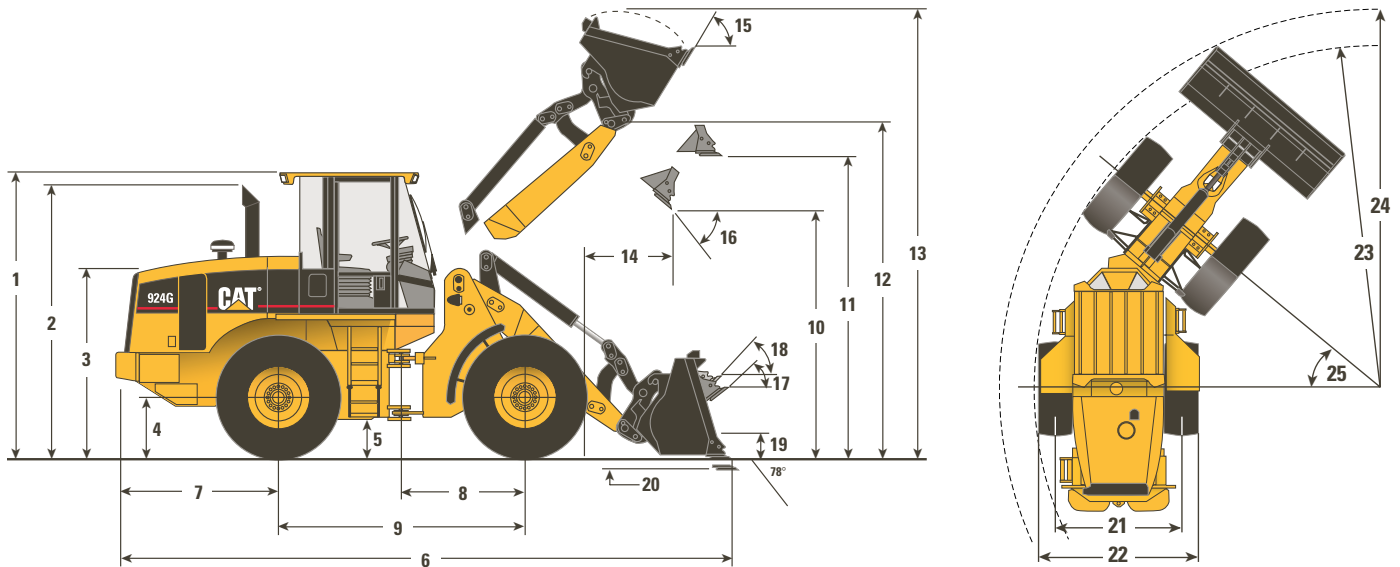


Densidades de materiais típicas - Soltos

	kg/m³
Basalto	1960
Bauxite, caulino	1420
Argila	
leito natural	1660
seca	1480
húmida	1660
Argila e gravilha	
solta	1420
húmida	1540
Rocha decomposta	
75% rocha, 25% terra	1960
50% rocha, 50% terra	1720
25% rocha, 75% terra	1570
Terra	
seca, compactada	1510
húmida, escavada	1600
Granito	
fracturada	1660
Gravilha	
tout-venant	1930
seca	1510
seca, 6-50 mm	1690
húmida, 6-50 mm	2020
Gesso	
quebrado	1810
britado	1600
Calcário	
partido	1540
britado	1540
Areia	
seca, solta	1420
húmida	1690
muito húmida	1840
Areia e argila	
seca	1600
Areia e gravilha	
seca	1720
húmida	2020
Arenito	
Xisto	1250
Escória	
partida	1750
Pedra	
britado	1600

Dimensões com balde

Todas as dimensões são aproximadas. As dimensões podem variar com o balde.



	Standard VersaLink	Elevação Alta VersaLink
1 Altura até ao topo da estrutura ROPS/FOPS	3227 mm	3226 mm
2 Altura até ao topo do tubo de escape	3211 mm	3210 mm
3 Altura até ao topo do capot	2219 mm	2218 mm
4 Altura até ao centro do eixo	692 mm	692 mm
5 Distância livre ao solo	436 mm	435 mm
6 Comprimento total	7168 mm	7659 mm
7 Comprimento – eixo traseiro-pára-choques	1923 mm	1923 mm
8 Eixo do eixo dianteiro até ao engate	1400 mm	1400 mm
9 Entre-eixo	2800 mm	2800 mm
10 Altura de descarga à elevação máxima e a 45°	2828 mm	3335 mm
11 Altura do balde à elevação máxima e transporte	3556 mm	4063 mm
12 Altura da cavilha do balde à elevação máxima	3881 mm	4387 mm
13 Altura total – balde elevado	5178 mm	5684 mm
14 Alcance à elevação máxima e a 45°	992 mm	993 mm
15 Ângulo de inclinação traseira à elevação máxima e nivelado	58°	62°
16 Ângulo de descarga à elevação máxima	45°	45°
17 Ângulo de inclinação traseira no solo	50°	50°
18 Ângulo de inclinação em transporte	50°	50°
19 Altura de transporte	435 mm	592 mm
20 Profundidade de escavação	64 mm	75 mm
	17.5-25 Pneus	20.5-25 Pneus
21 Largura sobre centro do pneu	1880 mm	1880 mm
22 Largura no exterior dos pneus	2356 mm	2466 mm
23 Raio de viragem mínimo fora dos pneus	5070 mm	5135 mm
24 Raio de folga de manobra com o balde na posição de transporte	Ver Especificações de operação nas págs. 20+21	
25 Ângulo da direcção - esquerda/direita	40°	40°
Alteração na dimensão vertical	-68 mm	0

As dimensões indicadas são para a 924G com contrapeso opcional, lubrificantes de série, tanque de combustível cheio, cabina com A/C, vidros deslizantes, assento Cat contour, eixos de patinagem limitada com discos duplos na traseira, sistema hidráulico 4L 4V, sistema de refrigeração reforçado, direcção suplementar, guarda-lamas rodoviários, ventoinha reversível, alarme de marcha-atrás, protecções, controle de percurso, rádio, balde de 1,8 m³ com lâmina de corte aparafusada, operador de 80 kg e pneus radiais 20.5 R25 (L-3) XHA. Consulte as Especificações de operação sobre as diversas variedades de baldes.

Dimensões com garfos porta-paletes

Todas as dimensões são aproximadas. As dimensões podem variar com o balde.

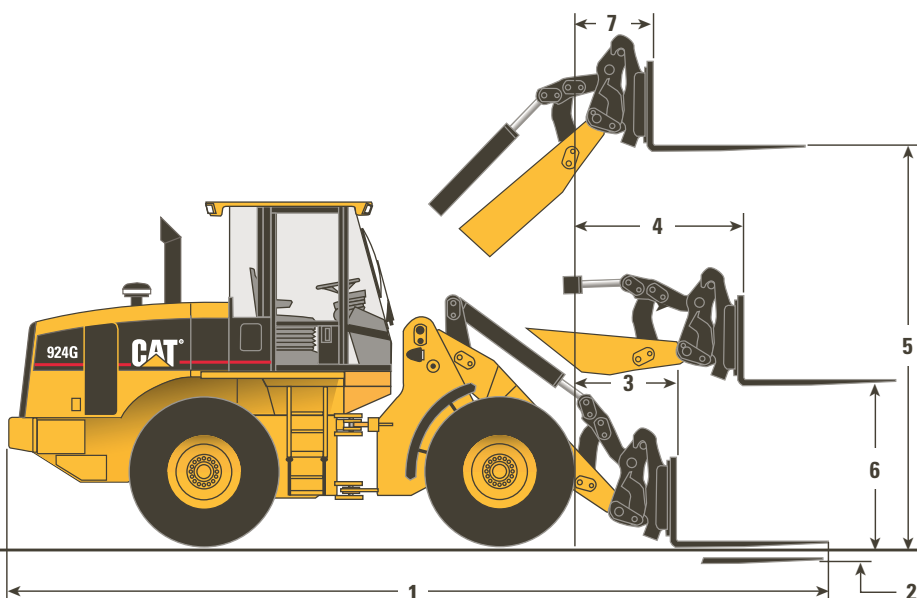
Sistema de braço VersaLink standard

Comprimento do garfo

	1200 mm	1350 mm
1	7607 mm	7772 mm
2	32 mm	32 mm
3	932 mm	947 mm
4	1561 mm	1576 mm
5	1790 mm	1790 mm
6	3637 mm	3652 mm
7	762 mm	762 mm

Sistema VersaLink de Elevação Alta

	1200 mm	1350 mm
1	8104 mm	8269 mm
2	42 mm	42 mm
3	1468 mm	1443 mm
4	1952 mm	1967 mm
5	4144 mm	4159 mm
6	1790 mm	1790 mm
7	762 mm	762 mm



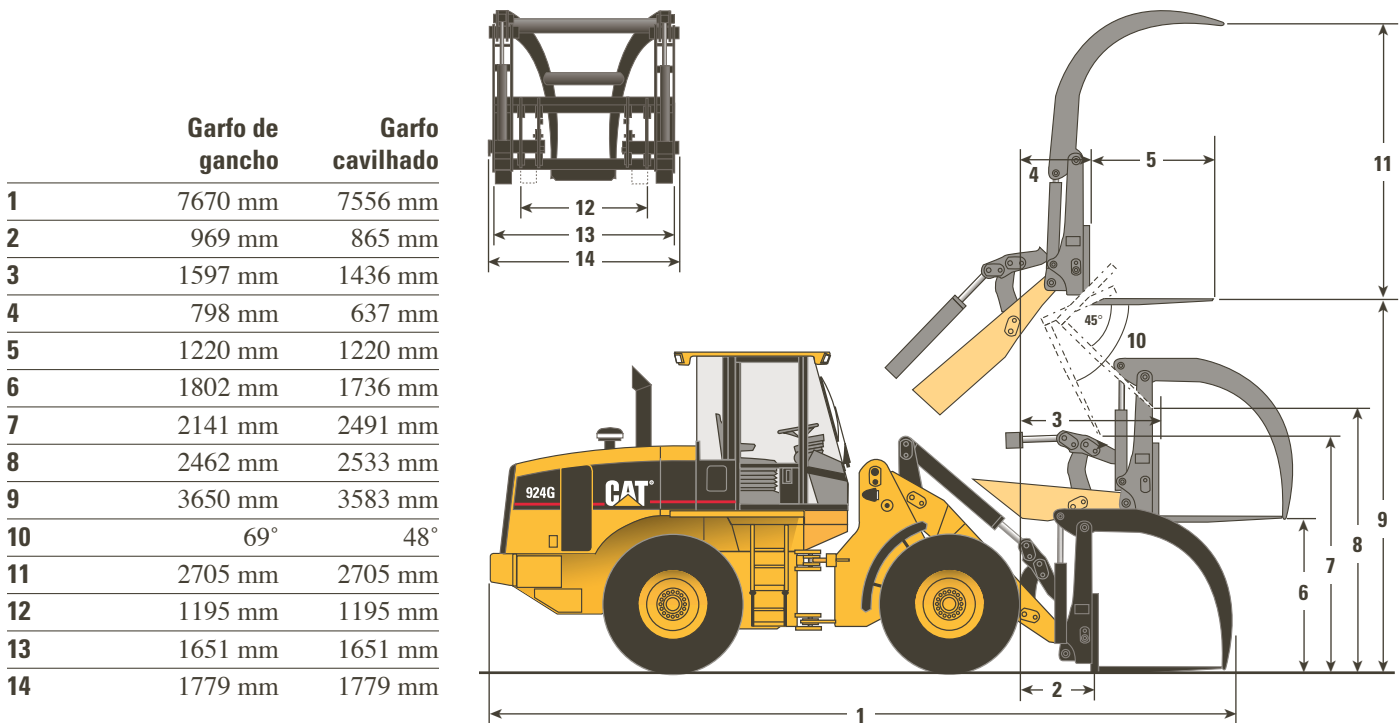
Especificações de operação com garfos porta-paletes

	Comprimento do garfo 1200 mm	Comprimento do garfo 1350 mm
Com sistema de articulação VersaLink standard:		
Carga de operação:		
Conforme norma EN 474-3, todo-o-terreno (60% da carga de tombamento estático em viragem máxima)	3263 kg	3128 kg
Conforme norma EN 474-3, solo firme e horizontal (80% da carga de tombamento estático em viragem máxima)	4350 kg	4170 kg
Centro da carga	600 mm	675 mm
Carga de tombamento estático com braços e garfos na horizontal, máquina a direito*	6209 kg	5960 kg
Carga de tombamento estática com braços e garfos na horizontal, máquina em viragem máxima a 40°*	5438 kg	5213 kg
Peso em operação*	11 042 kg	11 102 kg
VersaLink de Elevação Alta:		
Carga de operação:		
Conforme norma EN 474-3, todo-o-terreno (60% da carga de tombamento estático em viragem máxima)	2789 kg	2678 kg
Conforme norma EN 474-3, solo firme e horizontal (80% da carga de tombamento estático em viragem máxima)	3719 kg	3571 kg
Centro da carga	600 mm	675 mm
Carga de tombamento estática com braços e garfos na horizontal, máquina a direito*	5330 kg	5108 kg
Carga de tombamento estática com braços e garfos na horizontal, máquina em viragem máxima de 40° *	4649 kg	4464 kg
Peso em operação*	11 128 kg	11 188 kg

* As cargas de tombamento estáticas e de operação são para a 924G, com contrapeso opcional, lubrificantes instalados de série, tanque de combustível cheio, cabina com A/C, vidros deslizantes, assento Cat contour, eixos de patinagem limitada com discos duplos na traseira, sistema hidráulico 4L 4V, sistema de refrigeração reforçado, direcção suplementar, guarda-lamas rodoviários, ventoinha reversível, alarme de marcha atrás, protecções, controlo de percurso, rádio, balde de 1,8 m³ com lâmina de corte aparafusada, operador de 80 kg e pneus radiais 20.5 R25 (L-3) XHA. A carga de tombamento é definida pela SAE J732 JUN92.

Dimensões com sistema VersaLink standard e garfos para troncos

Todas as dimensões são aproximadas. As dimensões podem variar com o balde.



Especificações de operação com sistema de articulação VersaLink standard e garfos para troncos

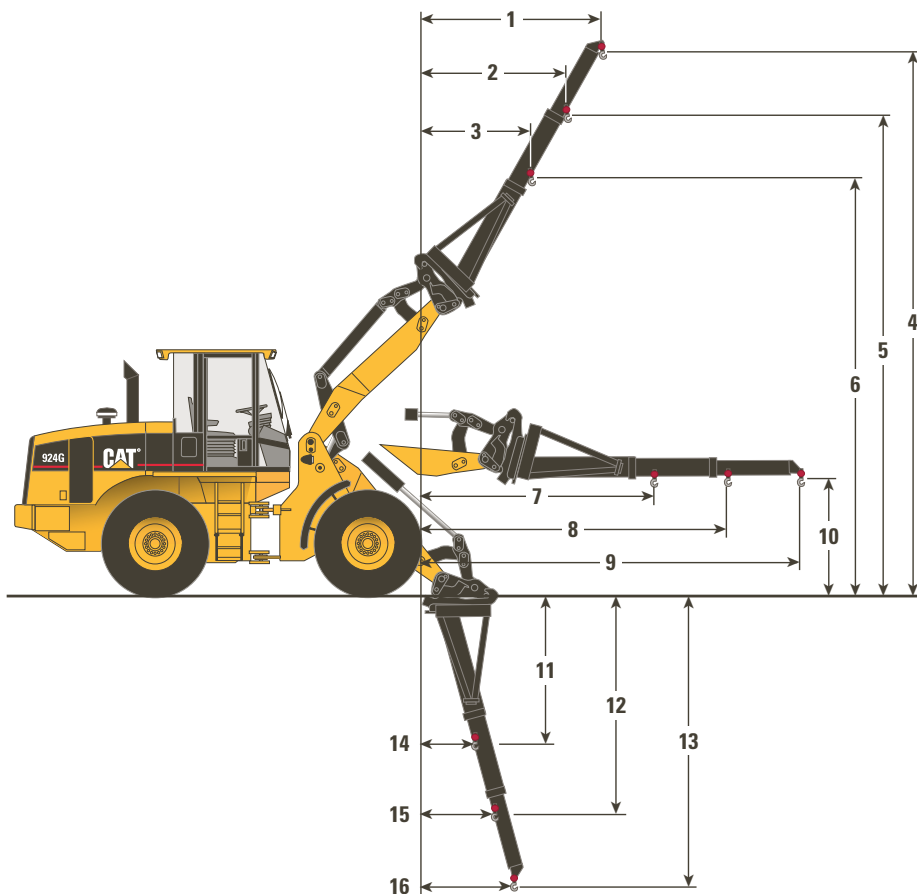
Tipo de garfo	Garfo de gancho	Garfo cavilhado
Carga de operação:		
Conforme norma EN 474-3, todo-o-terreno (60% da carga de tombamento estático em viragem máxima)	3521 kg	3870,75 kg
Conforme norma EN 474-3, solo firme e horizontal (80% da carga de tombamento estático em viragem máxima)	3990 kg	4386,85 kg
Centro da carga	616 mm	592 mm
Carga de tombamento estático com braços e garfos na horizontal, máquina a direito*	5449 kg	5961 kg
Carga de tombamento estático com braços e garfos na horizontal, máquina em viragem máxima de 40° *	4694 kg	5161 kg
Peso em operação*	11 742 kg	11 630 kg

* As cargas de tombamento estáticas e de operação são para a 924G, com contrapeso opcional, lubrificantes instalados de série, tanque de combustível cheio, cabina com A/C, vidros deslizantes, assento Cat contour, eixos de patinagem limitada com discos duplos na traseira, sistema hidráulico 4L 4V, sistema de refrigeração reforçado, direcção suplementar, guarda-lamas rodoviários, ventoinha reversível, alarme de marcha atrás, protecções, controlo de percurso, rádio, balde de 1,8 m³ com lâmina de corte aparafusada, operador de 80 kg e pneus radiais 20.5 R25 (L-3) XHA. A carga de tombamento é definida pela SAE J732 JUN92.

Dimensões com braço de manuseamento de materiais

Todas as dimensões são aproximadas.

	Standard VersaLink	Elevação Alta VersaLink
1	2355 mm	2077 mm
2	1881 mm	1670 mm
3	1407 mm	1264 mm
4	7197 mm	7853 mm
5	6317 mm	6940 mm
6	5438 mm	6027 mm
7	3221 mm	3612 mm
8	4220 mm	4610 mm
9	5220 mm	5611 mm
10	1602 mm	1601 mm
11	2138 mm	2063 mm
12	3088 mm	2967 mm
13	4039 mm	3871 mm
14	858 mm	1631 mm
15	1166 mm	2058 mm
16	1475 mm	2485 mm



Especificações de operação com braço de manuseamento de materiais

Equipada com sistema de braço VersaLink standard:	Retraído	Posição média	Estendido
Carga de operação	1965 kg	1557,5 kg	1277,5 kg
Carga de tombamento estático, máquina a direito*	4505 kg	3571 kg	2948 kg
Carga de tombamento estático, máquina em viragem total a 40° *	3930 kg	3115 kg	2555 kg
Peso em operação*	11 000 kg	11 000 kg	11 000 kg
Com sistema de articulação VersaLink de Elevação Alta:			
Carga em operação	1717,5 kg	1386,5 kg	1164 kg
Carga de tombamento estático, máquina a direito*	3967 kg	3205 kg	2692 kg
Carga de tombamento estático, máquina em viragem total a 40° *	3435 kg	2773 kg	2328 kg
Peso em operação*	11 086 kg	11 086 kg	11 086 kg

* As cargas de tombamento estáticas e de operação são para a 924G, com contrapeso opcional, lubrificantes instalados de série, tanque de combustível cheio, cabina com A/C, vidros deslizantes, assento Cat contour, eixos de patinagem limitada com discos duplos na traseira, sistema hidráulico 4L 4V, sistema de refrigeração reforçado, direcção suplementar, guarda-lamas rodoviários, ventoinha reversível, alarme de marcha atrás, protecções, controlo de percurso, rádio, balde de 1,8 m³ com lâmina de corte aparafusada, operador de 80 kg e pneus radiais 20.5 R25 (L-3) XHA. A carga de tombamento é definida pela SAE J732 JUN92.

A estabilidade e peso em operação da máquina são afectados pelo tamanho dos pneus utilizados, balastro dos pneus e outros acessórios de trabalho.

Sistema de articulação VersaLink e balde standard

Especificações de operação



Baldes de gancho com sistema de engate rápido



Baldes cavilhados
(valores entre parêntesis)

		Baldes de serviço geral						Penetração	Resíduos sólidos
		Bordo de corte aparafusado		Dentes e segmentos aparafusados*		Dentes aparafusados*		Dentes de montagem à face	Bordo de corte aparafusado
Capacidade nominal do balde	m ³	1,8	2,1	1,8	2,1	1,7	2,0	1,7	2,8
Capacidade rasa	m ³	1,5	1,7	1,5	1,7	1,4	1,6	1,4	2,3
Largura do balde	mm	2550	2550	2585	2585	2585	2585	2594	2550
Altura de descarga à elevação máxima e descarga a 45°	mm	2828 (2918)	2759 (2849)	2724 (2814)	2655 (2745)	2724 (2814)	2655 (2745)	2744 (2834)	2623 (2713)
Alcance à elevação máxima e descarga a 45°	mm	992 (885)	1060 (953)	1095 (988)	1163 (1056)	1095 (988)	1163 (1056)	1110 (1053)	1198 (1091)
Alcance à descarga de 45° e distância de 2130 mm	mm	1515 (1451)	1545 (1484)	1558 (1500)	1583 (1529)	1558 (1500)	1583 (1529)	1586 (1530)	1596 (1544)
Alcance com braços de elevação e balde na horizontal	mm	2295 (2155)	2392 (2252)	2441 (2301)	2538 (2398)	2441 (2301)	2538 (2398)	2439 (2299)	2585 (2441)
Profundidade de escavação	mm	64 (64)	72 (72)	64 (64)	72 (72)	39 (39)	47 (47)	37 (37)	89 (89)
Comprimento total	mm	7168 (7028)	7272 (7132)	7168 (7094)	7418 (7278)	7291 (7154)	7397 (7257)	7287 (7147)	7479 (7339)
Altura total com balde na elevação máxima	mm	5178 (5088)	5288 (5200)	5178 (5088)	5288 (5200)	5178 (5088)	5288 (5200)	5178 (5088)	5410 (5322)
Raio de folga de manobra da máquina com balde na posição de transporte	mm	5603 (5568)	5631 (5595)	5662 (5625)	5690 (5653)	5662 (5625)	5690 (5653)	5653 (5618)	5689 (5651)
Carga de tombamento estático, máquina a direito	kg	8286 (8720)	8195 (8647)	8120 (8554)	7969 (8419)	8299 (8740)	8134 (8585)	8355 (8801)	7946 (8382)
Carga de tombamento estático, máquina em viragem máxima a 40°	kg	7232 (7626)	7144 (7557)	7065 (7459)	6919 (7330)	7234 (7635)	7083 (7495)	7295 (7702)	6910 (7309)
Força de rompimento	kN	97 (112)	89 (102)	96 (111)	88 (101)	103 (120)	112 (108)	104 (121)	76 (86)
Peso em operação	kg	11 335 (11 213)	11 383 (11 241)	11 470 (11 349)	11 567 (11 423)	11 384 (11 263)	11 433 (11 291)	11 326 (11 182)	11 497 (11 357)

As especificações são para a 924G, com contrapeso opcional, lubrificantes de série, tanque de combustível cheio, cabina com A/C, vidros deslizantes, assento Cat contour, eixos de patinagem limitada com discos duplos na traseira, sistema hidráulico 4L 4V, sistema de refrigeração reforçado, direcção suplementar, guarda-lamas rodoviários, ventoinha reversível, alarme de marcha-atrás, protecções, controle de percurso, rádio, balde de 1,8 m³ com lâmina de corte aparafusada, operador de 80 kg e pneus radiais 20.5 R25 (L-3) XHA.

* As dimensões são calculadas até à luva do dente do balde para proporcionar os dados de folga adequados. Os padrões SAE especificam a borda cortante.

Sistema VersaLink de Elevação Alta e balde

Especificações de operação



Baldes de gancho com sistema de engate rápido



Baldes cavilhados
(valores entre parêntesis)

		Baldes de serviço geral						Penetração	Resíduos sólidos
		Bordo de corte aparafusado		Dentes e segmentos aparafusados*		Dentes aparafusados*		Dentes de montagem à face	Bordo de corte aparafusado
Capacidade nominal do balde	m ³	1,8	2,1	1,8	2,1	1,7	2,0	1,7	2,8
Capacidade rasa	m ³	1,5	1,7	1,5	1,7	1,4	1,6	1,4	2,3
Largura do balde	mm	2550	2550	2585	2585	2585	2585	2594	2550
Altura de descarga à elevação máxima e descarga a 45°	mm	3335 (3426)	3266 (3358)	3231 (3322)	3162 (3253)	3231 (3322)	3162 (3253)	3251 (3341)	3130 (3170)
Alcance à elevação máxima e descarga a 45°	mm	993 (886)	1061 (954)	1096 (989)	1165 (1057)	1096 (989)	1165 (1057)	1111 (1004)	1199 (1144)
Alcance à descarga de 45° e distância de 2130 mm	mm	1946 (1876)	1981 (1914)	1999 (1933)	2031 (1968)	1999 (1933)	2031 (1968)	2024 (1960)	2048 (2020)
Alcance com braços de elevação e balde na horizontal	mm	2686 (2546)	2783 (2643)	2832 (2692)	2929 (2789)	2832 (2692)	2929 (2789)	2830 (2794)	2976 (2888)
Profundidade de escavação	mm	75 (74)	83 (82)	75 (74)	83 (82)	50 (49)	58 (57)	50 (50)	100 (150)
Comprimento total	mm	7659 (7518)	7761 (7620)	7805 (7664)	7907 (7766)	7787 (7649)	7890 (7749)	7784 (7644)	7965 (7824)
Altura total com balde na elevação máxima	mm	5684 (5595)	5794 (5707)	5684 (5595)	5794 (5707)	5684 (5595)	5794 (5707)	5684 (5595)	5917 (5778)
Raio de folga de manobra da máquina com balde na posição de transporte	mm	5840 (5801)	5870 (5831)	5902 (5862)	5933 (5892)	5902 (5862)	5933 (5892)	5873 (5854)	5934 (11 781)
Carga de tombamento estático, máquina a direito	kg	6717 (7107)	6638 (7048)	6556 (6946)	6475 (6884)	6708 (7103)	6578 (6988)	6769 (7120)	6114 (6446)
Carga de tombamento estático, máquina em viragem máxima a 40°	kg	5880 (6188)	5803 (6131)	5718 (6026)	5640 (5968)	5863 (6176)	5743 (6071)	5928 (6251)	6428 (5582)
Força de rompimento	kN	97 (112)	89 (102)	96 (111)	88 (101)	103 (120)	112 (108)	104 (121)	76 (86)
Peso em operação	kg	11 421 (11 300)	11 470 (11 328)	11 556 (11 435)	11 602 (11 463)	11 471 (11 349)	11 520 (11 377)	11 434 (11 289)	11 583 (11 446)

As especificações são para a 924G, com contrapeso opcional, lubrificantes de série, tanque de combustível cheio, cabina com A/C, vidros deslizantes, assento Cat contour, eixos de patinagem limitada com discos duplos na traseira, sistema hidráulico 4L 4V, sistema de refrigeração reforçado, direcção suplementar, guarda-lamas rodoviários, ventoinha reversível, alarme de marcha-atrás, protecções, controle de percurso, rádio, balde de 1,8 m³ com lâmina de corte aparafusada, operador de 80 kg e pneus radiais 20.5 R25 (L-3) XHA.

* As dimensões são calculadas até à luva do dente do balde para proporcionar os dados de folga adequados. Os padrões SAE especificam a borda cortante.

Equipamento de série

O equipamento fornecido de série pode variar. Para mais informações sobre o equipamento disponível, contactar a Barloworld STET.

Sistema eléctrico

Alternador de 80 A
Alarme de marcha-atrás
Baterias blindadas, sem manutenção,
12 V, 950 A, arranque a frio (2)
Indicadores de mudança de direcção
(frente e trás)
Sistema eléctrico, 24 V
Luzes de trabalho, halogéneo (frente e
trás)
Chave da ignição para
arranque/paragem do motor
Luzes para circulação rodoviária
Sistema auxiliar de arranque, térmico

Cabina de operação

Cabina, ROPS (insonorizada e
pressurizada)
Instrumentos:
Temperatura do fluido de refrigeração
do motor
Temperatura do fluido hidráulico
Temperatura do fluido do conversor
de binário
Nível de combustível
Velocímetro
Conta-rotações digital
Conta-horas-quilómetros digital
Luzes avisadoras:
Anomalia do sistema de direcção
primário
Tensão do sistema eléctrico baixa
Temperatura do fluido de refrigeração
Pressão do óleo do motor baixa
Travão de estacionamento aplicado
Pressão de carga dos travões baixa
Temperatura do óleo da caixa de
velocidades
Bypass ao filtro do óleo da caixa de
velocidades
Bypass ao filtro de fluido hidráulico
Coluna da direcção ajustável
Gancho para vestuário
Desarme da porta ao nível do solo
Aquecedor e desembaciador

Buzina eléctrica (montada no volante da
direcção)
Luz interior
Tomadas de corrente interior e exterior
Isqueiro
Espaço para lancheira com porta-copos
Comandos com circuitos de pilotagem
de válvulas
Desembaciador eléctrico do vidro
traseiro
Retrovisores (2, interiores)
Banco de suspensão ajustável, encosto,
apoio de braço (tecido ou vinílico)
Cinto de segurança, de 51 mm ou
75 mm, retráctil
Vidros fumados
Cabina de 2 portas, vidros fixos
Limpa, lava-vidros, aplicação de água
pelo braço e intermitente (frente e trás)

Conjunto motor-transmissão

Motor Caterpillar 3056E DIT ATAAC
Motor Diesel de baixas emissões
Turbocompressor
Arrefecedor final do ar de admissão
Controlado electronicamente
Filtro de ar, elemento seco
Resguardos dos retentores do eixo
Travões de disco em banho de óleo,
actuação hidráulica e totalmente
embutidos
Diferenciais, convencionais (frente/trás)
Veio de transmissão, lubrificação
permanente
Bomba de ferragem de combustível
Controlo da velocidade do motor
Purgador de água (sistema de
alimentação)
Silenciador de escape
Radiador de manutenção em bloco
Tomadas para Análise Programada de
Fluidos (SOS):
óleo do motor
óleo da caixa de velocidades
Conversor de binário
Caixa de velocidades, 4F/3R,
automática, comando por alavanca
e botão de kickdown
Sistema de neutralização da caixa de
velocidades

Sistema hidráulico

Comando hidráulico, 2 válvulas,
1 alavanca com F/N/R
Válvula de bloqueio das funções
hidráulicas
Tomadas para diagnóstico do sistema
hidráulico
Radiador do fluido hidráulico
Sistema de direcção com sensor de
carga
Tomada para Análise Programada de
Fluidos (SOS), fluido hidráulico

Outro equipamento de série

Antena (auto-rádio)
Fluido de refrigeração, longa duração,
protecção até -36°C
Posicionador automático do
balde/garfos
Travões, secundário e estacionamento
Posicionador automático do balde
Contrapeso
Motor em compartimento fechado
Guarda-lamas, frente
Engate, salvamento
Bloqueios da alavanca de comando do
acessório
Articulação do acessório, VersaLink
Descarga automática na elevação
Pré-montagem para Sistema de
Segurança da Máquina
Preparada para instalação do sistema
Product Link
Tubagens para lubrificação remota
Batentes da direcção com
amortecimento
Ventoinha do radiador hidráulica e
rebatível
Protecção antivandalismo – pontos de
serviço com fechadura
Indicadores:
serviço do filtro de ar
nível do fluido de refrigeração
fluido hidráulico
óleo da caixa de velocidades

Equipamento opcional

O equipamento opcional pode variar conforme o local de comercialização da máquina. Para mais informações sobre o equipamento disponível, contactar a Barloworld STET.

Sistema eléctrico

Alternador de 95 A
Conjunto de acessórios eléctricos
(transformador de 12 V, tomada de acessórios, cablagem)
Luzes de trabalho, auxiliares, montagem na cabina

Cabina de operação

Ar condicionado (refrigerante R-134a)
Canópia/estrutura ROPS
Espelhos, exteriores (2 tamanhos)
Pré-instalações de rádio:
para sistema de 12 V, incluindo altifalantes, cablagem, suportes, parafusaria, transformador e tomada. Auto-rádio não incluído.
para sistema de 24 V, idêntico ao anterior, mas sem transformador ou tomada
Bancos:
Banco Cat Contour, forro de tecido
Banco Cat Contour, forro de tecido, com suspensão pneumática
Assento aquecido em tecido KAB com um dispositivo de alarme de presença do operador
Janelas das portas com vidro de corredeira (esquerda e direita)
Pala anti-sol (trás)
Pala anti-sol (frente)

Conjunto motor-transmissão

Diferencial autoblocante, eixo dianteiro e/ou eixo traseiro
Travões, serviço severo
Ventoinha, reversível
Caixa de velocidades de baixa velocidade
Sistema de amortecimento do balde
Auxiliar de arranque, aquecedor do fluido de refrigeração do motor, 120V ou 240V

Sistema hidráulico

Comando hidráulico, duas alavancas (elevação/inclinação)
Comando hidráulico, 3ª e 4ª válvulas
Radiador do fluido hidráulico, serviço severo
Válvulas de retenção (carga)

Outro equipamento opcional

Fluido de refrigeração, longa duração, protecção até -50°C
Luz rotativa, montagem magnética
Balde/ferramentas de ataque ao solo
Contrapeso
Copo de poeiras, pré-filtro
Guarda-lamas, circulação rodoviária, trás
Resguardos:
Cárter
Luzes
Conjunto motor-transmissão
Protecção antivandalismo (apenas para utilização com a canópia ROPS)
Conjunto de resguardos para aplicações de resíduos sólidos
Pára-brisas
Articulação, Elevação Alta
Sistema de Segurança da Máquina
Braço para manuseamento de materiais
Garfos porta-paletes, suporte
Product Link
Engate Rápido, largo
Conjunto de insonorização
Sistema de direcção, secundário
Pneus:
Diagonal, 17.5 - 25 e 20.5 - 25
Radial, 17.5 - 25, 550/65 R25 e 20.5 - 25

Pá Carregadora de Rodas 924G

HPHL2833-2 (10/2004) hr

As máquinas indicadas nas figuras e fotografias podem estar equipadas com equipamento opcional.
Contactar a Barloworld STET para mais informações sobre as opções e acessórios disponíveis.
Materiais e especificações sujeitos a alteração sem aviso prévio.

www.CAT.com

© 2004 Caterpillar
All Rights Reserved

CATERPILLAR[®]